

GHID DE SELECȚIE

PRODUSE



DESPRE NOI



Finder a fost înființată în Italia în anul 1954. Compania proiectează și produce o gamă largă de componente electronice și electromecanice precum și dispozitive complexe destinate sectorului industrial și rezidențial comercial. Astăzi, datorită unei viziuni globale, Finder își distribuie produsele în întreaga lume printr-o rețea de 29 de filiale proprii și peste 80 de distribuitori exclusivi. Finder este o familie internațională cu peste 2,000 de membri, toți uniți de aceleași valori și pasiune pentru produsele noastre.



14,000+ de produse diferite pentru a satisface o multitudine de aplicații. De la produse care se află în centrul automatizărilor, până la produse care controlează mașini industriale, puterea, timpul, temperatura, nivelul lichidelor, iluminatul ambiental și multe altele

FINDER ARE CEA MAI DIVERSIFICATĂ GAMĂ DE OMOLOGĂRI ȘI CERTIFICĂRI DINTRE TOȚI PRODUCĂTORII DE RELEE



FINDER O MARCĂ ITALIANĂ CU PREZENȚĂ GLOBALĂ

4 UNITĂȚI DE PRODUCȚIE

29 FILIALE

+80 DISTRIBUTORI EXCLUSIVI



MEDIU, SOCIAL ȘI GUVERNARE (ESG)

Finder consideră sustenabilitatea socială și de mediu ca fiind principii fundamentale ale afacerilor, la fel cum susține că dezvoltarea activității comerciale trebuie să se desfășoare în sinergie cu o viziune conștientă asupra viitorului.

Acesta este motivul pentru care Finder se angajează să reducă și să elimine emisiile de CO2, să se concentreze pe principiul circularității, să acorde prioritate angajaților săi pentru a promova un mediu de lucru sigur, corect și favorabil pentru toți, să răspândească o cultură a integrității și transparenței și să colaboreze cu părțile interesate care îi împărtășesc valorile.

Acest obiectiv este demonstrat de angajamentul companiei față de următoarele proiecte și certificări recunoscute la nivel internațional:



ISO 9001:2015
Sistem de management al calității



ISO 14001:2015
Sistem de management al mediului



ISO 45001:2018
Sistem de management al sănătății și securității



ISO 50001:2018
Sistem de management al energiei



ISO 14064-1:2019
Verificarea amprentei de carbon



FSC
Consiliul de administrare a pădurilor



AEOF
Proceduri vamale simplificate și o securitate sporită a procesului de aprovizionare



Crisis Prime Company
Recunoașterea celei mai înalte valori de încredere a relațiilor comerciale

AUTONOMIE ȘI INDEPENDENȚĂ

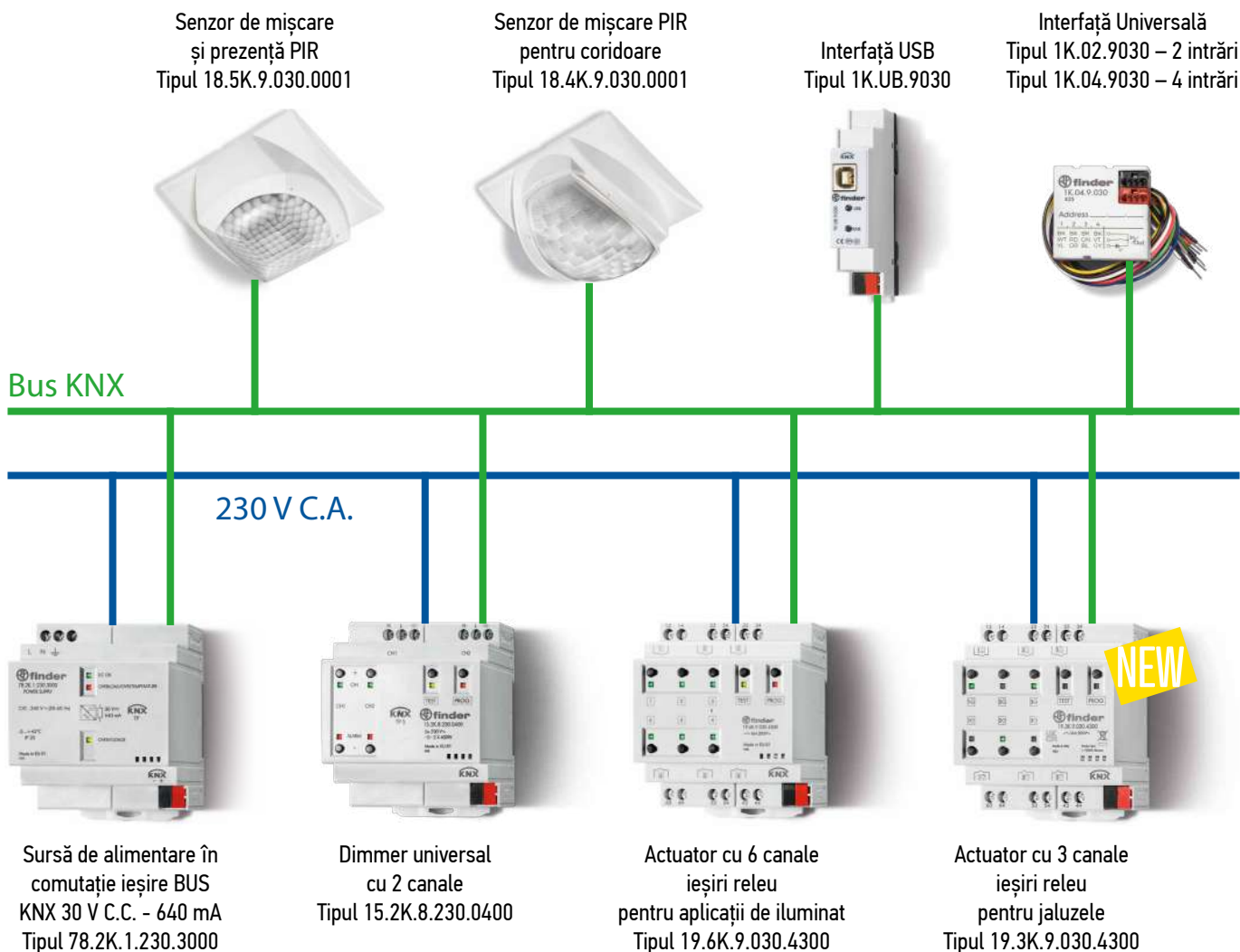
Datorită autonomiei manageriale, financiare și tehnologice, Finder are un control deplin asupra proceselor de producție, ceea ce are ca rezultat proceduri vamale simplificate și relații comerciale credibile.

Cuprins

SOLUȚIA FINDER	2
Tipul 78.2K.1.230.3000 SURSĂ DE ALIMENTARE ÎN COMUTAȚIE IEȘIRE BUS KNX 30 V C.C. 640 mA	3
Tipul 18.5K.9.030.0001 SENZOR DE MIȘCARE ȘI PREZENȚĂ PIR	4
Tipul 18.4K.9.030.0001 SENZOR DE MIȘCARE PIR PENTRU CORIDOARE	5
Tipul 19.6K.9.030.4300 ACTUATOR CU 6 CANALE IEȘIRI RELEU 16 A PENTRU APLICAȚII DE ILUMINAT	6
Tipul 19.3K.9.030.4300 ACTUATOR CU 3 CANALE IEȘIRI RELEU 16 A PENTRU JALUZELE	7
Tipul 15.2K.8.230.0400 DIMMER UNIVERSAL CU 2 CANALE	8
Tipul 1K.0x.9030 INTERFAȚĂ UNIVERSALĂ 2 / 4 INTRĂRI	9
Tipul 1K.UB.9030 INTERFAȚĂ USB	9

SOLUȚIA FINDER

Aducem fiabilitatea noastră în automatizarea clădirilor



Un standard deschis în conformitate cu normele europene și internaționale pentru facilitarea gestionării sistemelor tehnologice automatizate și descentralizate într-o gamă largă de structuri; clădiri comerciale și industriale, birouri, locuințe, spații publice, hoteluri, săli de conferințe, spitale, școli, magazine, aeroporturi.

KNX poate fi utilizat pentru cele mai variate aplicații și funcții din locuințe și alte clădiri, cum ar fi iluminatul, controlul jaluzelelor, alarmele și supravegherea video, monitorizarea încălzirii, ventilației și aerului condiționat, controlul apei, optimizarea și gestionarea energiei, contorizarea energiei electrice, aparate și sisteme audio.

KNX poate fi utilizat atât în clădirile noi, cât și în cele existente. Un sistem KNX poate fi extins cu ușurință și rapid sau adaptat în funcție de noile cerințe.

SURSĂ DE ALIMENTARE ÎN COMUTAȚIE

IEȘIRE BUS KNX 30 V C.C., 640 mA

Tipul 78.2K.1.230.3000

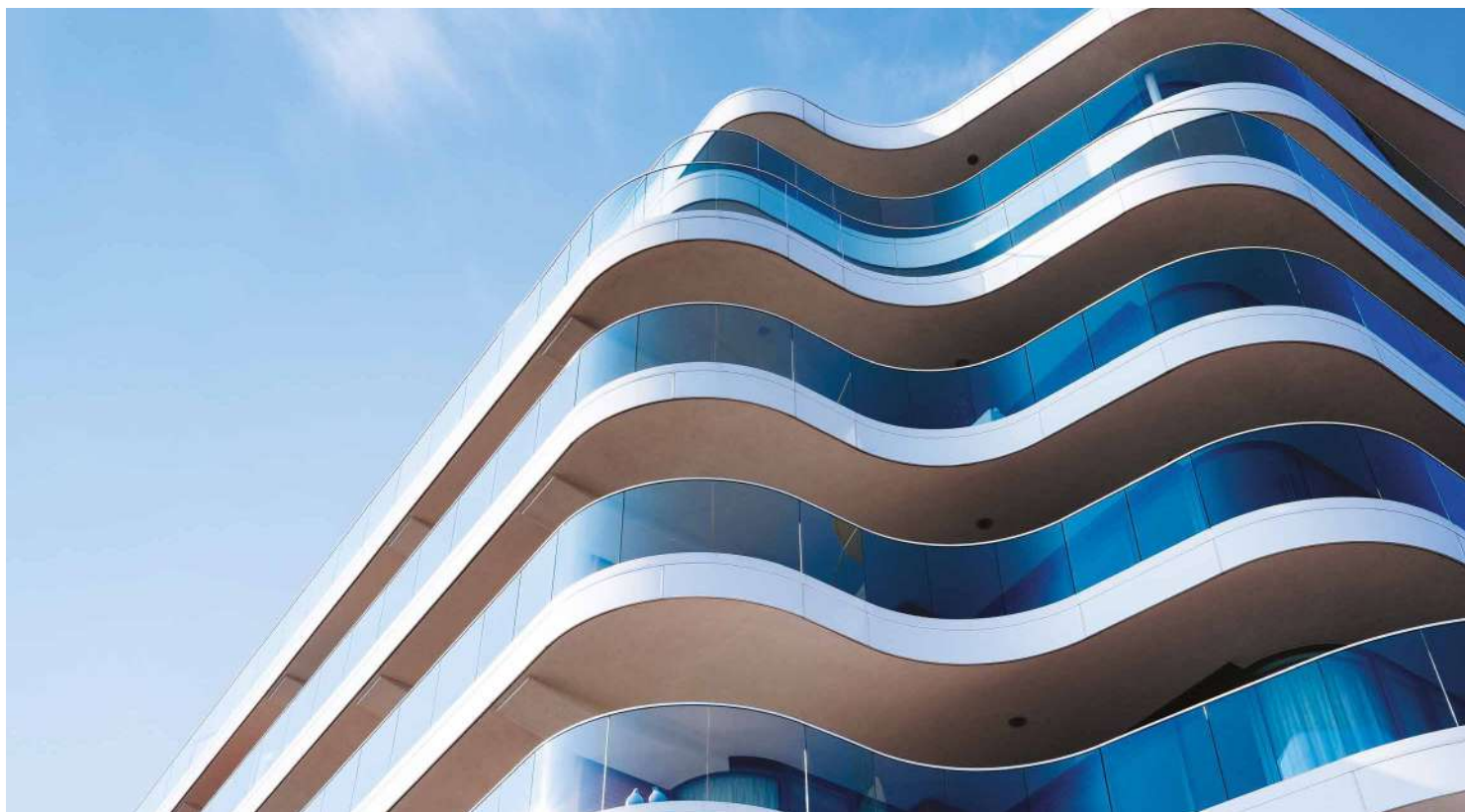
Compactă și puternică, cu o lățime de doar patru module.



Montaj pe șină 35 mm (EN 60715)

Lățime 72 mm (4 module)

- Tensiune nominală 230...240 V C.A. 50/60 Hz
- Două surse de alimentare pot fi instalate la minim 15 metri distanță
- Ieșire bus KNX 30 V C.C. - 640mA
- 3 indicatoare LED de stare: - Verde: tensiune normală
 - Roșu: suprasarcină/supraîncălzire
 - Galben: supratensiune
- Protecție termică împotriva suprasarcinilor și protecție la scurtcircuit



SENZOR DE MIȘCARE ȘI PREZENȚĂ PIR

Tipul 18.5K.9.030.0001

Senzori de mișcare și prezență pentru aplicații: birouri, școli, zone cu activitate scăzută.



Tensiune de alimentare prin Bus KNX
Montare aparentă sau încastrată în tavan

- Zonă de detecție până la 64m²: 8x8 m mișcare, 4x4 m prezență
- Înălțime de detecție de la 3 - 5 metri
- Reglarea dinamică a intensității luminoase
- Până la 5 ieșiri
- Raportarea ciclică a nivelului iluminării LUX și gradul de ocupare
- Conexiune Master / Slave pentru extinderea zonei de detectare
- Porți logice
- Raportarea nivelului iluminării și statusul mișcării
- Consum nominal 10 mA



Manual de utilizare



Controlul iluminatului
pentru coridoare în
hoteluri, spitale etc.



Arie mare
de detecție



Porți logice



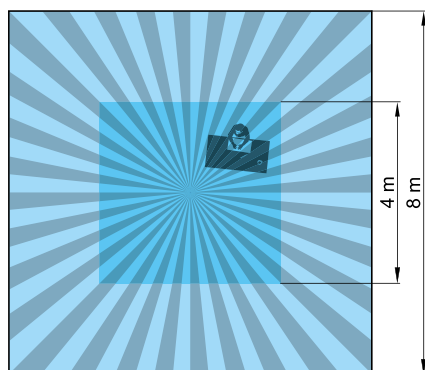
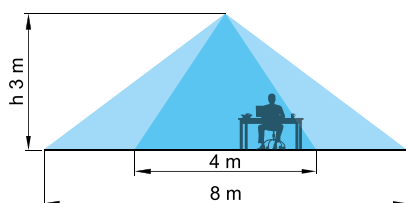
Reglarea dinamică a
intensității luminoase



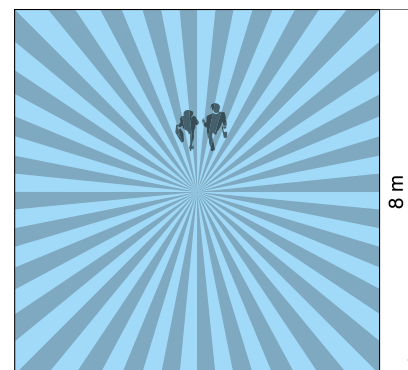
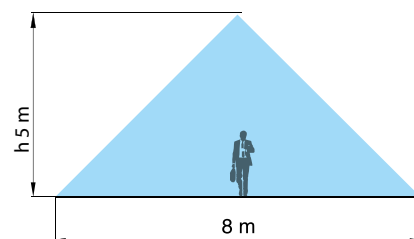
Gestionare
HVAC

ARIA DE SUPRAVEGHERE

Montat
la 3 metri



Montat
la 5 metri



SENZOR DE MIȘCARE PIR PENTRU CORIDOARE

Tipul 18.4K.9.030.0001

Senzori de mișcare pentru coridoare, culoare de supermarket sau depozit, zone comune în hoteluri, birouri etc.



Manual de utilizare

Tensiune de alimentare prin Bus KNX
Montare aparentă sau încastrată în tavan

- Zona de detecție: 30 m lungime și lățime 4 m
- Detectarea direcției de mișcare: stângă și dreaptă
- Reglarea dinamică a intensității luminoase
- Până la 5 ieșiri
- Raportarea ciclică a nivelului iluminării LUX și gradul de ocupare
- Conexiune Master / Slave pentru extinderea zonei de detectare
- Porți logice
- Raportarea nivelului iluminării și statusul mișcării
- Consum nominal 10 mA



Controlul iluminatului
pentru coridoare în
hoteluri, spitale etc.



Porți logice



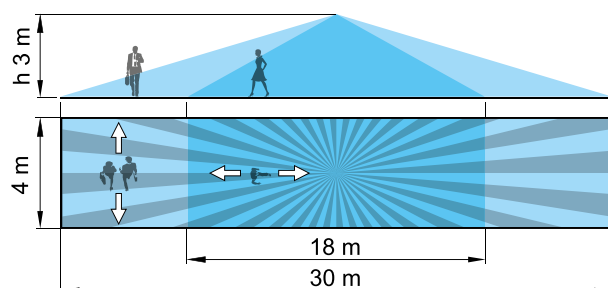
Gestionare
HVAC



Reglarea dinamică a
intensității luminoase

ARIA DE SUPRAVEGHERE

Montat la 3 metri



ACTUATOR CU 6 CANALE - 16 A PENTRU APLICAȚII DE ILUMINAT

Tipul 19.6K.9.030.4300

Înșirire releu 6 x 16 A. Contacte AgSnO₂ care garantează durabilitatea și versatilitatea utilizării.



Montaj pe șină 35 mm (EN 60715)
Lățime 72 mm (4 module)

- Releu bistabil certificat ENEC (curentul maxim de vârf admis până la 120 A)
- 6 contacte de ieșire cu 16 A 250 V C.A., ND sau NÎ configurabile individual
- Material de contact AgSnO₂
- Puterea nominală a lămpii: - 230 V halogen: 2000 W
- 230 V LED W: 400 W
- tuburi fluorescente: 500 W
- sarcina motorului monofazat: 0.5 kW
- Indicator de stare LED pe fiecare ieșire
- Funcții de timp (pornit, oprit, clipit, scară)
Funcții logice independente pentru fiecare ieșire (AND, OR, XOR, THRESHOLD, WINDOW)
- Management scenariu
- Contact de ieșire liber de potențial, ideal pentru interfațarea cu alte dispozitive de control
- Consum nominal <15 mA



Manual de utilizare



Iluminat



Porți logice



Control manual
prin tastatură



Potrivit pentru curenți
de pornire mari



ACTUATOR CU 3 CANALE - 16 A PENTRU JALUZELE

Tipul 19.3K.9.030.4300

Actuator cu 3 canale pentru motoare electrice / electronice.
Pentru gestionarea perdelelor, obloanelor și jaluzelelor.



NEW

Montaj pe șină 35 mm (EN 60715)
Lățime 72 mm (4 module)

- Releu bistabil omologat ENEC
(Curent maxim de până la 120 A)
- Tensiune de alimentare prin busul KNX
- Potrivit pentru a controla până la 3 jaluzele
- Porți logice
- Ieșiri cu interconectare logică
- Potrivit pentru a controla până la 3 jaluzele
- Consum nominal <15 mA



Eficiență
energetică



Automatizări
pentru clădiri



Controlul
jaluzelelor



Controlul
perdelelor/ obloanelor



DIMMER UNIVERSAL CU 2 CANALE

Tipul 15.2K.8.230.0400

Potrivit pentru multe tipuri de sarcini: lămpi LED, halogen, CFL, transformatoare electronice și electromagnetice.



Manual de utilizare

Montaj pe șină 35 mm (EN 60715)
Lățime 72 mm (4 module)

- Metode de dimare Leading și Trailing edge selectabile prin ETS
- Control manual al fiecărui canal prin panoul frontal
- Protecție la supraîncălzire și scurtcircuit
- 2 ieșiri 400 W 230 V C.A.
- Sarcina nominală a lămpii: - halogen: 400 W
- LED: 100 W
- transformator electronic: 100 W
- LED strip 230 V: 360 W
- Indicator de stare LED pentru fiecare ieșire
- Management scenariu
- Consum nominal 7 mA



Controlul
iluminatului



Automatizări
pentru clădiri



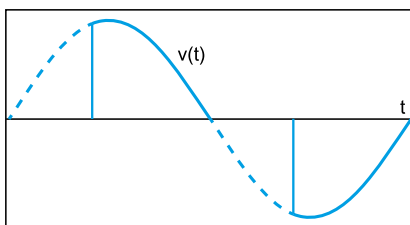
BENZI LED
230 V C.A.



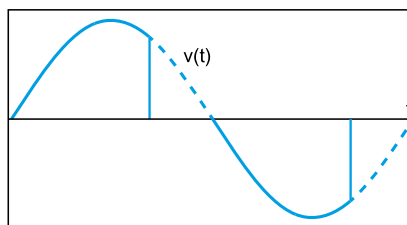
Transformatoare
electromagnetice
și electronice

METODE DE DIMARE - Controlul fazelor

Metodă de dimare „Leading edge”



Metodă de dimare „Trailing edge”



Dimarea (variația) intensității luminoase se realizează cu „tehnologia controlului de fază”, care funcționează prin „tăierea” unei părți din forma de undă a tensiunii rețelei, în scopul de a reduce tensiunea nominală de alimentare a lămpii. În cazul în care această „tăiere” se face din partea frontală (de început) a fiecărei semialternanțe a unei sinusoidale, metoda se numește „Leading Edge”, iar în cazul în care această „tăiere” se face din partea finală a fiecărei semialternanțe a sinusoidalei, metoda se numește „Trailing Edge”. Aceste 2 metode sunt potrivite pentru dimarea diferitelor tipuri de lămpi: „Trailing Edge” este, în general, mult mai potrivită pentru transformatoare (balasturi) electronice destinate lămpilor de joasă tensiune (cu halogen sau cu LED). „Leading Edge” este mai potrivită pentru transformatoare (balasturi) electromagnetice destinate lămpilor de joasă tensiune, respectiv lămpilor de 230 V fluorescente compacte – CFL sau cu LED. Cu toate acestea, ambele metode, se pretează la dimarea lămpilor cu halogen sau incandescență de 230 V.

INTERFAȚĂ UNIVERSALĂ

Tipul 1K.02.9030 – 2 intrări

Tipul 1K.04.9030 – 4 intrări



Tipul 1K.02.9030 – 2 intrări



Tipul 1K.04.9030 – 4 intrări



Interfață pentru
contacte fără
potențial



Porți
logice

Dimensiune compactă (34 x 34 x 11 mm)
potrivită pentru instalarea încastrată

- 2 sau 4 intrări, 2 sau 4 ieșiri LED
- Toate ieșirile pot controla LED-uri de joasă tensiune pentru afișarea stării de funcționare pe butoanele tradiționale iluminate sau pe panourile de afișare mimică
- Până la 8 funcții logice avansate
- Consum nominal <5 mA

INTERFAȚĂ USB

Tipul 1K.UB.9030



Montaj pe șină 35 mm (EN 60715)
Lățime 17.5 mm (1 modul)

- Permite interfațarea sistemului de bus KNX cu un computer echipat cu port USB
- Activare structură standard KNX
- Conector USB de tip B
- LED care indică starea BUS-ului
- Compatibil cu ETS 3 (sau mai nou)



Interfață
USB



Compatibile
cu ETS 3



FINDER ECHIPAMENTE srl
Str. Clujului nr. 75 F, 401180 Turda - Jud. CLUJ - ROMANIA
Tel. +40 264 403 888
finder.ro@finder.ro

finder.ro



Ne rezervăm dreptul de a modifica prețurile, caracteristicile, specificitățile, aspectul și disponibilitatea produselor și serviciilor fără notificare prealabilă.
FINDER nu își asumă nicio responsabilitate pentru eventuale erori sau informații incomplete din acest document. În cazul unor discrepanțe între versiunea tipărită și cea online, cea din urmă este valabilă.

ZGUROXXNXX - 1/2025 - Products KNX