

Chronotermostat



lokalizace polohy



komfort



úspora energie



ekologie



flexibilita



topení/
chlazení

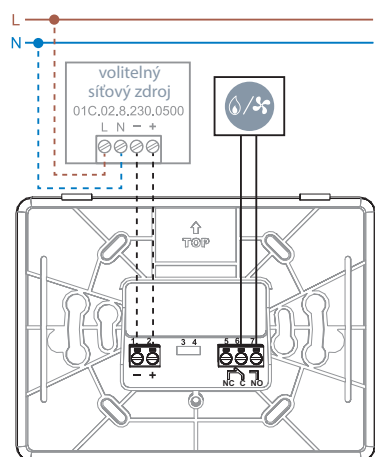


automatizace budov

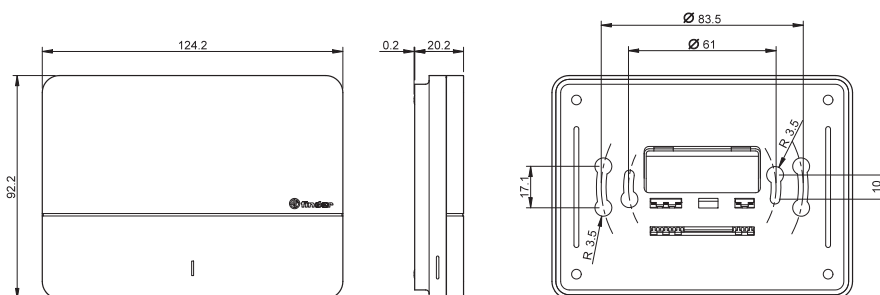


Inteligentní termostat BLISS2

- ovládání pomocí app (Android nebo iOS) přes Wi-Fi GATEWAY 1Y.GU.005.1
- bez internetu je možné BLISS2 nastavit přes GATEWAY prostřednictvím Bluetooth komunikace
- unikátní design s maticovým LED displejem
- dotyková tlačítka
- 3 x AAA baterie (odhadovaná životnost přes 1,5 roku)
- manuální nastavení provozu 1 až 99 hodin nebo trvalý provoz
- funkce léto/zima
- nastavitelný rozsah teploty +5...+37 °C
- zobrazení vlhkosti 1...99 %
- spínaný výkon 5 A/250 V AC
- vhodný pro montáž na stěnu nad krabicí (60 mm)



NEW 1C.B1 BLISS2



Barva	Inteligentní termostat BLISS2
Bílá	1C.B1.9.005.0007
Technické vlastnosti	
Čidlo	elektronické čidlo
Napájení	baterie 3 x 1,5 V AAA nebo volitelně síťový zdroj (strana 4)
Počet kontaktů	1P
Spínaný výkon	5 A/250 V AC
Rozsah zobrazení	0...+50 °C
Teplotní rozsah	+5...+37 °C
Teplotní rozdíl	0.1...0.9 °C /nastavitelné pomocí app
Zobrazení vlhkosti	1...99 %
Noční pokles	—
Samostatně nastavitelné stupně teploty	5...37 °C
Krytí	IP 20
Montáž	montáž na stěnu
Přesnost zobrazení displeje	0.1 °C
Přesnost při +20 °C	+/-0,5 °C
Ochrana proti mrazu	+5 °C
Programování	týdenní nastavitelné pomocí app
Minimální programovatelný interval	15 min
Funkce úspory energie	lokalizace polohy
Tlačítka	dotyková tlačítka
Osvětlený displej	ano
Komunikace	frekvence 868 MHz a Wi-Fi přes GATEWAY 1Y.GU.005.1
Programování z aplikace	ano
Značky (podrobnosti na vyžádání)	CE UK EAC



BLISS2

S BLISS2 je možné:

- vyčítat hodnoty vlhkosti okolí
- programovat termostat v manuálním režimu
- řídit vzdáleně termostat pomocí app Finder YOU
- měnit teplotu přes hlasového asistenta



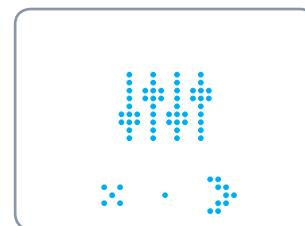
% RELATIVNÍ VLHKOSTI

Udává procento relativní vlhkosti v nynějším okolí termostatu.



TEPLOTA OKOLÍ

Termostat bude uveden do režimu AUTO a bude následovat programování pomocí app.



MENU NASTAVENÍ

Odsud můžete zpřístupnit nastavení přístrojů.



Typ 1Y.GU.005.1 Gateway druhé generace

GATEWAY2

GATEWAY2 1Y.GU.005.1 může komfortně integrovat bytový systém YESLY a BLISS2.

Instalací GATEWAY a produktů Finder pro teplotní regulaci nebo pro inteligentní řízení obydlí je možné teplotu v domě vyvolat a změnit, svítidla zapnout a vypnout, ovládat žaluzie nebo spouštět zákaznické scénáře.

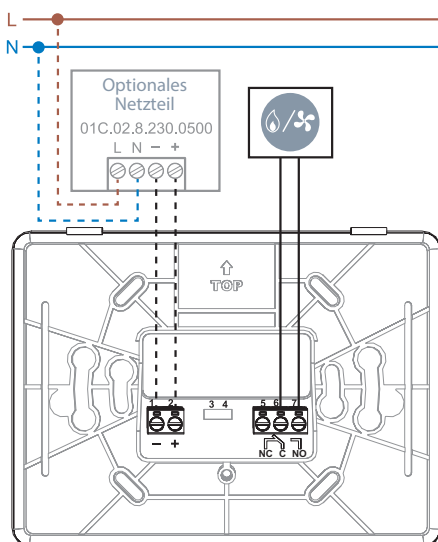


Nastavení se provádí přes Finder YOU app.

Není-li dálkový přístup přes Wi-Fi realizovatelný, je možné ovládat přístroje v domě mobilním telefonem pomocí Bluetooth.

Ke každému GATEWAY může být připojeno až 10 BLISS2.



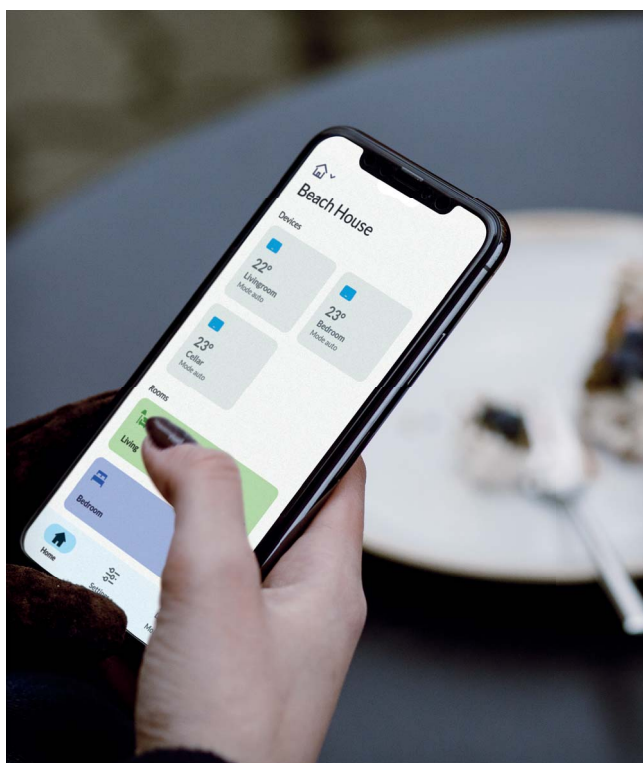


Typ 01C.02.8.230.0500 Síťový zdroj pro smart BLISS2 termostat

Síťový zdroj se znamenitě hodí pro instalace s více termostaty jak v bytových domech, tak v průmyslových objektech. Zejména pak v hotelech, penziónech, úřadech a jinde.

- jmenovitý výkon : 2 W
- napájecí napětí: 110...230 V AC
- výstupní napětí: 5 V DC
- teploty okolí 0...40 oC
- max. délka kabelu mezi síťovým zdrojem a BLISS2 termostatem 40 m (ohebný kabel 2 x 1,5 mm)

Při použití BLISS2 termostatu s externím napájením musí být vyjmuty baterie.



S novým Finder YOU app je možné

- dálkově ovládat termostat BLISS2 jednoduchým a intuitivním způsobem
- nastavit a měnit týdenní program
- sdílet a spravovat termostaty více mobilními telefony různými uživateli
- ovládat více termostatů v totéž domě nebo v různých domech
- zjišťovat průběh v otopného systému, což značí kolísání mezi nastavenou a dosahovanou teplotou
- nastavení lokalizace "AUTO-AWAY" pro úspory energie



Termostat BLISS2 v dvou různých sestavách:



Objednací kód: 1C.B1.9.005.0007.POA

Sestava obsahuje 1x termostat BLISS2 a 1x GATEWAY. GATEWAY je pro termostat BLISS2 nevyhnutelný, aby pracoval ve smart režimu.



BLISS2
termostat
1C.B1.9.005.0007



GATEWAY
GATEWAY
1Y.GU.005.1



Objednací kód: 1C.B1.9.005.0007

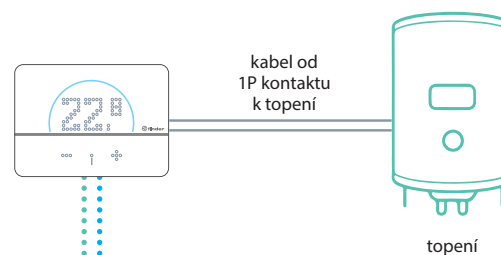
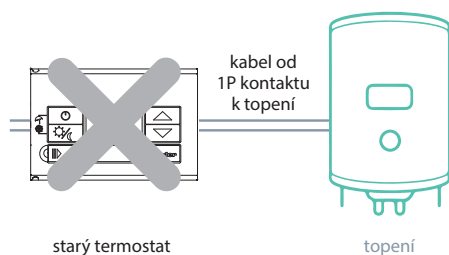
Sestava obsahuje 1x termostat BLISS2. Pro instalaci více přístrojů je zároveň třeba osazení odpovídajícího GATEWAY.

Jednoduchá výměna starého termostatu

Termostat BLISS2 je jednoduché řešení pro náhradu stávajících termostatů nezávisle na tom, zda potřebují baterie nebo jsou připojeny na síť, a na tom, zda jsou umístěny na stěně nebo na zapuštěné krabici.

Instalace je díky bateriím velice jednoduchá. GATEWAY musí být jenom připojen do krabice.

Programování se plně provádí pomocí Finder YOU app. Je možné zaměnit každý termostat Finder nebo jiného výrobce*.



* Pro termostaty se stejnou základní funkcionalitou. Další informace nebo podporu poskytnou Finder spolupracovníci.

Schliessen Sie das GATEWAY mit dem mitgelieferten Verbindungskabel an das Stromnetz an.

Dálkově ovládaný spínač pro BLISS2

Typ 13.21.8.230.5000

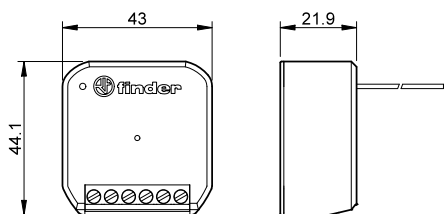
- 868 KHz radiový přenos s velkým dosahem
- vícezónová topná/chladicí funkce
- funkce hygrostatu v kombinaci s BLISS2 termostatem
- kompatibilní s inteligentním BLISS2 termostatem

NEW 13.21.8.230.5000



13.21

šroubové svorky



- 1P / 16 A / 250 V AC
- kompatibilní s inteligentním BLISS2 termostatem
- topení/chlazené ovládané přímo nebo magnetickými ventily
- může být použito k systémům odvlhčování nebo nuceného větrání

EVG⁽¹⁾ = elektronický předřadník

KVG⁽²⁾ = konvenční elektromechanický předřadník

Kontakty

Počet kontaktů		1P
Max. trvalý proud /max. spínaný proud	A	16
Jmenovité napětí /max. spínané napětí	V AC	250
AC1 max. spínaný výkon	VA	3600
AC15 max. spínaný výkon (230 V AC)	VA	600
1-fázový motor, AC3 (230 V AC)	W	500
Přípustné zatížení:		
žárovky a halogen. žárovky (230 V) W		—
žárovky s EVG ⁽¹⁾ W		—
žárovky s KVG ⁽²⁾ W		—
úsporné žárovky W		—
LED (230 V AC) W		—
halogen. žárovky nebo LED s EVG ⁽¹⁾ W		—
halogen. žárovky nebo LED s KVG ⁽²⁾ W		—

Napájení

Jmenovité napětí (U _N)	V AC (50/60 Hz)	110...230
	V DC	—
Jmenovitý příkon	VA (50 Hz)/W	2,8 / 0,8
Pracovní rozsah	AC (50 Hz)	(0,8...1,1)U _N
	DC	—

Všeobecné údaje

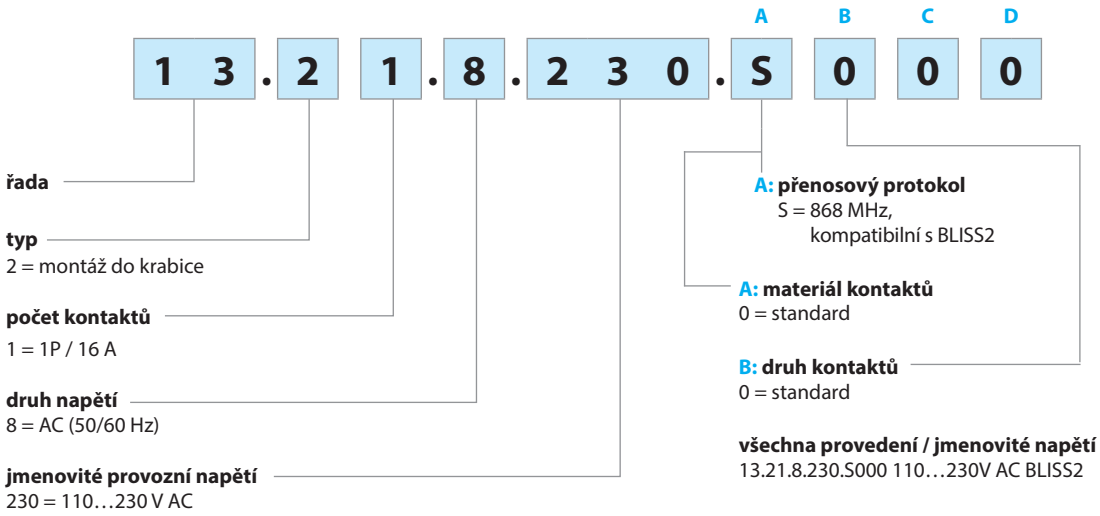
Elektrická životnost v AC1	počet sepnutí	50 · 10 ³
Min./max. doba sepnutí ovládaní		—
Napěťová pevnost rozepnutých kontaktů	V AC	1000
Teplota okolí	°C	-10...+50
Krytí		IP 20

Schválení zkušeben (podrobnosti na vyžádání)



Objednací kód

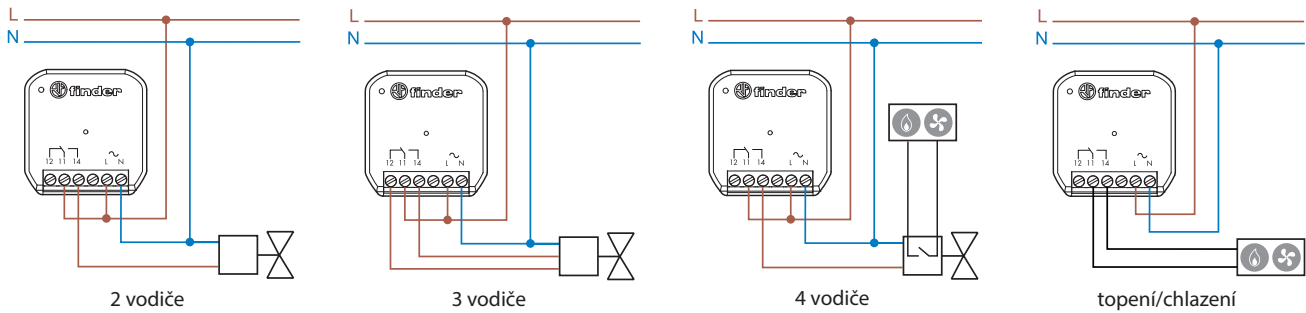
Příklad: řada 13, dálkově ovládaný spínač pro BLISS2



Připojení

Typ 13.21.8.230.S000

Ovládání ventilů 2-, 3- a 4-vodičově nebo přímo



Příklad ovládání 230 V AC magnetických ventilů. Pozor na technická data magnetických ventilů.-

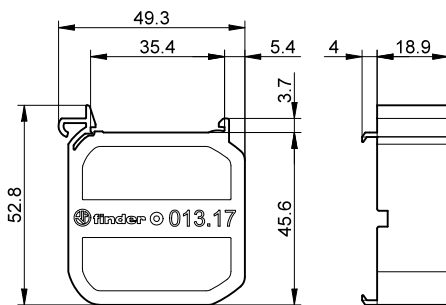
Příslušenství



013.17

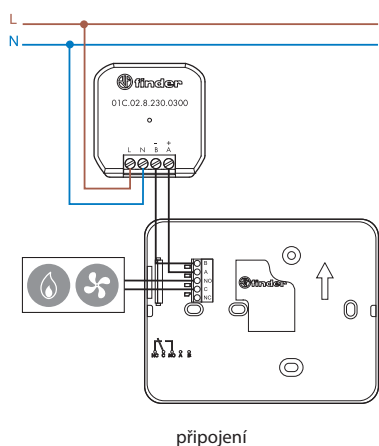
Adaptér na DIN-lištu 35 mm, pro přístroje 13.21, 13.22 a 13.S2 pro montáž do rozvaděče

013.17

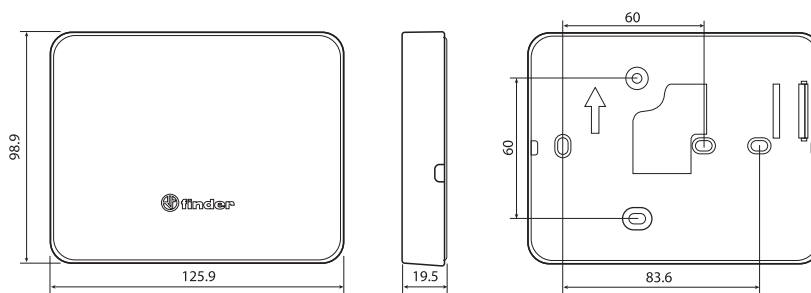



Wi-Fi chronotermostat

- dálkové ovládání app (Android nebo iOS)
- programování manuální nebo pomocí app
- unikátní design
- tlačítka citlivá na dotek
- 4 x 1,5 V AA baterie
- letní / zimní funkce
- ochrana pomocí 3-místného PIN
- nastavitelný teplotní rozsah 5...37 °C
- spínání 5 A / 250 V AC



NEW 1C.91 BLISS Wi-Fi



Barva	Chronotermostat s týdenní režimem
Bílá	1C.91.9.003.0W07
Technické vlastnosti	
Čidlo	NTC
Napájení	4 x 1,5 V AA baterie
Počet kontaktů	1P
Spínaný výkon	5 A/250 V AC
Rozsah zobrazení	0...+50 °C
Teplotní rozsah	+5...+37 °C
Teplotní rozdíl	0,2 °C samočinně regulovatelné / nastavení pomocí app
Teplotní změna	—
Noční polles	—
Samostatně nastavitelné stupně teploty	5...37 °C
Zabezpečení termostatu	3-místný PIN
Krytí	IP 20
Montáž	na stěnu
Přesnost zobrazení displeje	0,1 °C
Přesnost při +20 °C	+/-0,5 °C
Ochrana proti mrazu	+5 °C
Programování	týdenní
Minimální programovatelný interval	1 h
Funkce úspory energie	lokalizace polohy
Tlačítka	dotyková tlačítka
Kontrola	ne
Osvětlený displej	ano
Komunikace	Wi-Fi
Programování z aplikace	ano
Značky (podrobnosti na vyžádání)	

Programování pomocí Wi-Fi

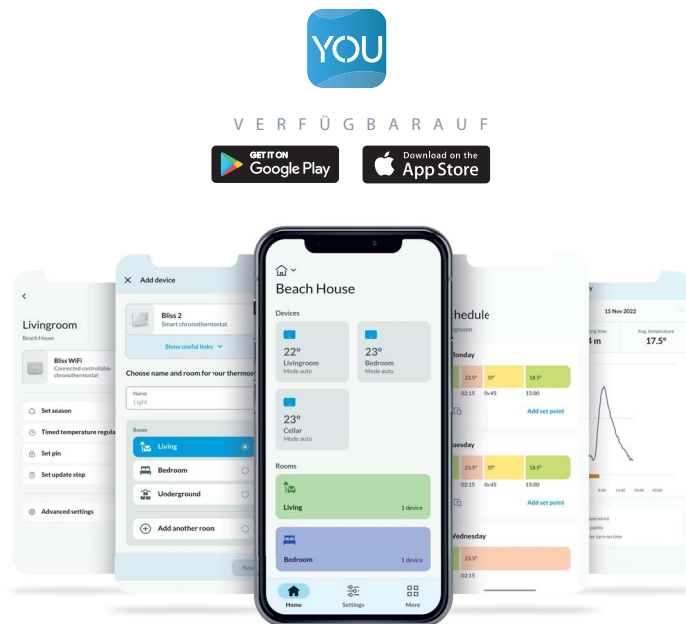
Dálkové ovládání

S novou app Finder BLISS můžete odkudkoliv Wi-Fi chronothermostat řídit.

Při spojení s domácí sítí jsou následující možnosti:

- rozhodnout se kdykoliv pro změnu teploty
- aktivovat funkci **AUTO-VZDÁLENÍ** tak, že se spoří energie při opuštění domu
- nastavení přednostního týdenního nebo denního programu
- řízení všech chronothermostatů v jednom domě nebo v různých domech
- sdílet vaše **BLISS** nastavení s dalšími uživateli

Nová app pro rychlé a jednoduché programování



Tlačítka citlivá na dotyk

Zapnutí displeje tlačítkem Finder



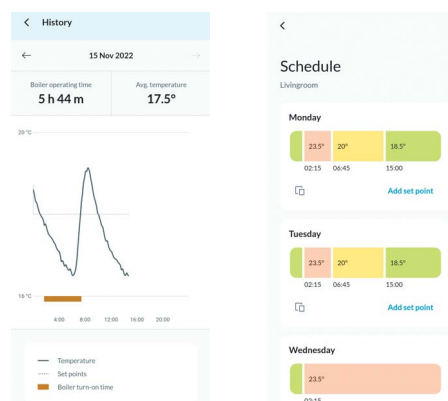
Nastavení

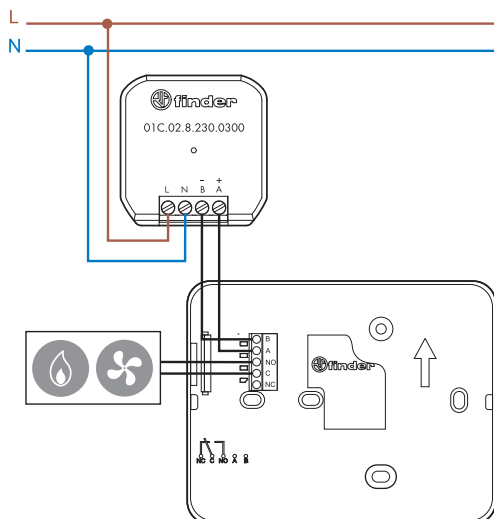


Statistika a zprávy

Řízení spotřeby podle historie zvoleného období.

Optimalizace topení tím, že se kontroluje zapínání kotle pro větší úsporu energie.





Typ 01C.02.8.230.0300 Síťový zdroj pro BLISS chronotermostat Wi-Fi

- jmenovitý výkon : 2 W
- napájecí napětí: 110...230 V AC
- výstupní napětí: 3,3 V DC
- teploty okolí 0...40 °C
- max. délka kabelu mezi síťovým zdrojem a BLISS chronotermostatem Wi-Fi 10 m (ohebný kabel 2 x 1,5 mm²)

UPOZORNĚNÍ

Během používání může být nastaven oddíl "aktualizace času" ve stupni 4 (častá synchronizace).

Při použití BLISS chronotermostatu Wi-Fi s externím napájením musí být vyjmuty baterie.

**pokroková technika,
špičková spolehlivost**

A thick, yellow, brushstroke-style underline is positioned beneath the text, extending across the width of the two lines of text.