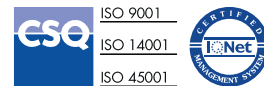


Automação
Aplicações industriais
Predial e residencial



SOBRE NÓS



A **Finder** foi fundada na Itália em 1954. Desde então, ela tem desenvolvido e fabricado uma ampla gama de componentes eletromecânicos e eletrônicos para os setores industrial e residencial. Hoje, graças à sua visão global, a Finder agora distribui seus produtos ao redor do mundo através de uma rede de 29 filiais e mais de 80 distribuidores oficiais.

Finder é uma família internacional composta por mais de 1300 colaboradores, todos unidos pelos mesmos valores e paixão por nossos produtos.



14 500

produtos diferentes para realizar uma infinidade de aplicações. De produtos no centro de uma automação para controle de máquinas, energia, tempo, temperatura, nível de líquido, iluminação e muito mais.

NOSSOS PRODUTOS POSSUEM MAIS CERTIFICAÇÕES DO QUE QUALQUER OUTRO FABRICANTE DE RELÉ



FINDER É UMA MARCA ITALIANA COM PRESENÇA MUNDIAL

- 4** PLANTAS DE PRODUÇÃO NA EUROPA
- 29** FILIAIS
- +80** DISTRIBUIDORES OFICIAIS



Características

Corrente nominal Número de contatos

Bases



Série 30 - Relés miniatura dual in line

- 2 contatos reversíveis
- Comutação de pequenas cargas
- Relé miniatura para padrão industrial tipo DIL
- Bobina em DC sensível: 200 mW
- Lavável: RT III

2 A 2 reversíveis



Série 32 - Mini relés para circuito impresso

- 1 contato reversível ou 1 contato NA
- Baixo perfil
- Bobina em DC sensível: 200 mW
- Lavável: RT III

6 A 1 reversível
1 NA



Série 34 - Relés eletromecânicos para circuito impresso

- Bobina em DC sensível: 170 mW
- 5 mm de largura
- 6 kV (1.2/50 µs) de isolamento entre a bobina e os contatos

6 A 1 reversível
1 NA

Série 93



Série 34 - Relés de estado sólido (SSR) para circuito impresso

- Circuito de entrada DC
- 5 mm de largura
- Funcionamento silencioso, elevada velocidade de comutação e vida elétrica

0.1 A
0.2 A 1 saída
2 A (SSR)
6 A



Série 36 - Mini relés para circuito impresso

- 1 contato reversível
- Dimensões reduzidas
- Bobina em DC sensível - 360 mW
- Lavável: RT III

10 A 1 reversível

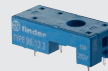


Série 40 - Mini relés para circuito impresso plug-in

- Bobina em DC, 500 ou 650 mW (standard ou sensível) e bobina em AC
- Comprimento do terminal 3.5 mm para montagem em PCI ou 5.3 mm para base
- 8 mm, 6 kV (1.2/50 µs) de isolamento entre a bobina e os contatos
- A prova de fluxo: RT II standard

8 A 1 reversível
10 A 1 NA
12 A 2 reversíveis
16 A 2 NA

Série 95



Série 41 - Relés eletromecânicos para circuito impresso

- Baixo perfil, altura de 15.7 mm
- Bobina em DC: 400 mW
- 8 mm, 6 kV (1.2/50 µs) de isolamento entre a bobina e os contatos
- A prova de fluxo: RT II standard (disponível versão RT III)

12 A 1 reversível
16 A 1 NA
8 A 2 reversíveis

Série 93

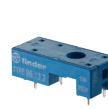


Série 41 - Relés de estado sólido (SSR) para circuito impresso

- Baixo perfil, altura de 15.7 mm
- Circuito de entrada DC
- Funcionamento silencioso, elevada velocidade de comutação e vida elétrica

3 A 1 saída
5 A (SSR)

Série 95



Série 43 - Relés para circuito impresso

- Baixo perfil, altura de 15.4 mm
- Bobina em DC sensível: 250 mW ou 400 mW
- Elevada isolamento entre bobina e contatos: 10 mm, 6 kV (1.2/50 µs)
- A prova de fluxo: RT II standard (disponível versão RT III)
- Distância entre pinos de 3.2 ou 5 mm

10 A 1 reversível
16 A 1 NA

Série 95



Série 45 - Mini relés para circuito impresso

- Bobina em DC sensível: 360 mW
- Relé para temperatura ambiente +125 °C
- Distância entre contatos ≥ 3 mm/≥ 3.6 mm segundo EN 60730-1
- 8 mm, 6 kV (1.2/50 µs) de isolamento entre a bobina e os contatos
- Montagem em circuito impresso + conexão com Faston 250

16 A 1 NA
1 NF

Características

Corrente nominal Número de contatos

Bases



Série 46 - Mini relés industriais

- Bobina em DC, 500 mW ou bobinas AC, 1.2 VA
- Montado diretamente em base ou via conectores Faston
- Disponível com botão de teste bloqueável, indicador mecânico e LED indicador
- 8 mm, 6 kV (1.2/50 µs) de isolamento entre a bobina e os contatos

16 A 1 reversível
8 A 2 reversíveis

Série 97



Série 55 - Relés industriais

- Bobina em AC ou DC
- Montagem em circuito impresso ou em base
- Disponível com botão de teste bloqueável, indicador mecânico e LED indicador
- Disponível versão conforme ATEX
- Versões especiais para aplicações ferroviárias

10 A 2 reversíveis
3 reversíveis
7 A 4 reversíveis

Série 94



Série 56 - Relés de potência

- Bobina em AC ou DC
- Montagem em circuito impresso ou em base
- Opção de fixação por aletas (Faston 187)
- Disponível com botão de teste bloqueável, indicador mecânico e LED indicador

2 reversíveis
2 NA
12 A 4 reversíveis
4 NA

Série 96



Série 60 - Relés industriais

- Bobina em AC ou DC, incluindo versões com "bobina amperiométrica"
- Conexões octal ou undecal
- Fixação por aletas
- Disponível com botão de teste bloqueável, indicador mecânico e LED indicador
- Versão com contatos bifurcados apta a comutação de pequenas cargas

6 A 2 reversíveis
10 A 3 reversíveis

Série 90

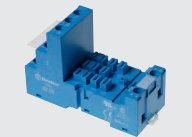


Série 62 - Relés de potência

- Bobinas em AC ou DC
- Versão com sopro magnético
- Opção de montagem em PCI, em base (Faston 187) ou por meio de aletas de fixação (Faston 250)
- Contatos NA, distância entre contatos ≥ 3 mm
- Disponível com botão de teste bloqueável, indicador mecânico e LED indicador

2 reversíveis
2 NA
16 A 3 reversíveis
3 NA

Série 92



Série 65 - Relés de potência

- Bobina em AC ou DC
- Montagem em circuito impresso ou fixação por aletas (Faston 250)
- Versão NA, distância entre contatos ≥ 3 mm

20 A 1 NA + 1 NF
30 A 1 NA



Série 66 - Relés de potência

- Bobina em AC ou DC
- Montagem em circuito impresso ou fixação por aletas (Faston 250)
- 8 mm, 6 kV (1.2/50 µs) de isolamento entre a bobina e os contatos
- Disponível versão conforme ATEX

30 A 2 reversíveis
2 NA



Série 67 - Relés de potência

- Bobina em DC, com apenas 170 mW de potência de retenção
- Distância entre contatos ≥ 3 mm/≥ 5.2 mm, de acordo com VDE 0126-1-1, EN 62109-1, EN 62109-2
- Isolamento reforçado entre bobina e contatos
- Distância de 1.5 mm entre o relé e a PCI
- Adequado para utilização em temperaturas ambientes de até 85 °C (com energização da bobina no modo "energy-saving") ou 70 °C (com energização da bobina no modo standard)

50 A 2 NA
3 NA



Série 68 - Relés de potência

- Distância entre contatos ≥ 3.6 mm (acordo com VDE 0126-1-1, EN 62109-1, EN 62109-2)
- Bobina DC, com apenas 700 mW de potência de retenção
- Isolamento reforçado entre bobina e contatos
- Adequado para utilização em temperaturas ambientes de até 85 °C
- Em conformidade com a norma EN 60335-1 relativa à resistência ao calor e ao fogo (GWIT 775 °C e GWFI 850 °C)

100 A 2 NA



Série RB - Relés biestáveis

- Corrente contínua DC
- Relé biestável com duas bobinas
- Prioridade de comando de SET e RESET
- Montagem em trilho 35 mm (EN 60715)
- Versão plug-in para montagem em base undecal tipo 90.21

8 A 2 reversíveis
4 reversíveis

Série 90



Série RR - Relés rápidos

- Corrente contínua DC
- Tempo de operação ≤ 3 ms
- LED de indicação de alimentação da bobina
- Montagem em trilho 35 mm (EN 60715)
- Versão plug-in para montagem em base undecal tipo 90.21

4 reversíveis
8 A 3 NA +
1 reversível

Série 90



Características

Corrente nominal Número de contatos Bases



Série 99 - Módulos de sinalização e proteção EMC

- De acordo com o módulo escolhido, podem fornecer:
- Supressão de sobretensão provocada pela abertura da bobina
 - LED sinalizando a presença de tensão
 - Proteção de corrente residual
 - Circuito de supressão de corrente

— —

Características

Corrente nominal Número de contatos



Série 38 - Relés modulares de interface

- Alimentação DC, AC ou AC/DC
- Largura 6.2 mm ou 14 mm
- Relés eletromecânicos (EMR) ou relés de estado sólido (SSR)
- Versão especial: circuito de supressão de corrente residual
- Versão temporizada
- Conexão a parafuso e a mola

6 A	1 reversível
16 A	
8 A	2 reversíveis
0.1 A	1 SSR
2 A	
6 A	1 SSR
3 A/5 A	



Série 39 - MasterINTERFACE – Relés modulares de interface

- Alimentação DC, AC ou AC/DC
- 6.2 mm de largura
- Relés eletromecânicos (EMR) ou relés de estado sólido (SSR)
- **MasterBASIC** para uso geral em qualquer tipo de sistema; disponível versão conforme ATEX
- **MasterPLUS** aceita o módulo de fusível na saída, proporcionando proteção aos circuitos de saída de forma simples e com bom aproveitamento de espaço
- **MasterINPUT** e **MasterOUTPUT** para uma simples e rápida distribuição da tensão de alimentação aos sensores de proximidade, válvulas eletromagnéticas
- **MasterTIMER** módulos de interface modular temporizada multifunção e de largura reduzida com EMR e SSR, 8 funções, 4 escalas de tempo
- Conexão a parafuso e conexão push-in

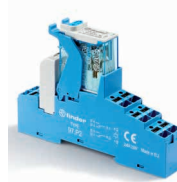
6 A	1 reversível
0.1 A	1 SSR
2 A	
6 A	



Série 48 - Relés modulares de interface

- Bobina em AC ou DC
- 15.8 mm de largura
- Extração rápida do relé por meio de presilha plástica, que serve também para a retenção do relé
- Indicação do status de alimentação e módulo de supressão da bobina EMC como padrão
- Conexão a parafuso e conexão push-in
- Versão com contatos guiados

10 A	1 reversível
16 A	
10 A	2 reversíveis
8 A	



Série 4C - Relés modulares de interface

- Bobina em AC ou DC
- 15.8 mm de largura
- Extração rápida do relé por meio de presilha plástica, que serve também para a retenção do relé
- Indicação do status de alimentação e módulo de supressão da bobina EMC como padrão
- Conexão a parafuso e conexão push-in
- Relé com indicador mecânico e botão de teste bloqueável

10 A	1 reversível
16 A	
8 A	2 reversíveis



Série 58 - Relés modulares de interface

- Bobina em AC ou DC
- 27 mm de largura
- Extração rápida do relé por meio de presilha plástica, que serve também para a retenção do relé
- Indicação do status de alimentação e módulo de supressão da bobina EMC como padrão
- Conexão a parafuso e conexão push-in
- Relé com indicador mecânico e botão de teste bloqueável
- Versão conforme ATEX

10 A	2 reversíveis
	3 reversíveis
7 A	4 reversíveis



Série 19 - Módulos de interrupção

- Visualização clara da sinalização ou da situação do equipamento
- Fácil operação dos seletores e potenciômetros
- Contato de sinalização: sinaliza quando o seletor não está na posição "Auto"
- Invólucro compacto, largura 11.2, 17.5, 35 ou 70 mm

- Módulo de saída Auto/Off/On, 11.2 mm
- Módulo de interrupção, Auto/Off/Hand (On)
- Módulo de interrupção, Auto/Off/Low/High
- Módulo de interrupção com controle analógico (0 a 10) V
- Módulo de potência

Características

Corrente nominal Número de contatos



Série 50 - Relés com contatos guiados (EN 61810-3)

- Bobina em DC
- Relé para PCI com contatos guiados de acordo com a EN 61810-3 classe A e classe B
- Alto isolamento entre contatos adjacentes
- 8 mm, 6 kV (1.2/50 μ s) de isolamento entre a bobina e os contatos
- A prova de fluxo: RT II e RT III

8 A 1 NA + 1 NF
2 reversíveis
2 NA + 2 NF
3 NA + 1 NF
4 NA + 2 NF
5 NA + 1 NF

Série 75 - Relés com contatos guiados



- Bobina em AC ou DC
- Campo de funcionamento de (0.7...1.25) U_N
- Para aplicações de segurança, com contatos guiados classe A (EN 61810-3)
- Para aplicações ferroviárias; materiais que não propagam fogo e fumaça tóxica (EN 45545-2:2016); características mecânicas e climáticas compatíveis com as normas EN 61373 e EN 50155
- Conforme SIL 2 e SIL 3 de acordo com a norma IEC 61508
- Indicação visual do estado da bobina com LED
- Montagem em trilho 35 mm (EN 60715)

6 A 1 NA + 1 NF
10 A 2 NA + 2 NF
3 NA + 1 NF
4 NA + 2 NF
2 NA + 1 NF

Características

Corrente nominal Número de contatos



Série 77 - Relés modulares de estado sólido (SSR)

- Entrada em AC ou DC
- Saída em AC ou DC: 230 V AC ou 400 V AC; 24 V DC ou 125 V DC
- Campo de tensão de comutação em AC (19...305) V AC ou (48...480) V AC
- Campo de tensão de comutação em DC: (16...32) V DC ou (85...140) V DC
- Versões disponíveis: "zero-crossing" ou "comum"
- Adequados para lâmpadas com alta corrente de pico, comutação rápida
- 17.5 e 22.5 mm de largura
- Versões com saída em DC

5 A 1 saída
7 A (SSR)
15 A
30 A

Série 77 - Relés de estado sólido para painel



- Entrada em AC ou DC
- Saída 230 V AC ou 400 V AC
- Campo de tensão de comutação (21.6...280) V AC ou (43.2...660) V AC
- Sugestões de aplicação: controle de temperatura
- Montagem em dissipador de calor com parafusos
- Versão disponível: "zero-crossing"

25 A 1 saída
40 A (SSR)
50 A

Características*

Corrente nominal

Funções

Série 70 - Relés de monitoramento

- Sistemas monofásicos ou trifásicos
- 1 ou 2 contatos reversíveis
- Referência de controle fixa ou ajustável
- Lógica de segurança positiva
- Indicação visual simples e imediata do estado de funcionamento por meio da cor dos LEDs
- Modular, 17,5, 22,5 ou 35 mm de largura

6 A
8 A
10 A

- Monitoração da tensão**
- Subtensão/Sobretensão
 - Faixa de tensão ($V_{mín}$ e $V_{máx}$)
 - Falta de fase
 - Sequência de fase
 - Assimetria
 - Falta de Neutro

Série 72 - Relés de controle

- Sensibilidade ajustável 450 k Ω ou fixa 150 k Ω
- Eletrodo e suporte do eletrodo
- Tempo de espera (0,5 s ou 7 s) ou fixo (1 s)
- 1 contato, 35 mm de largura

16 A

Controle de nível
(Esvaziamento ou Enchimento)

Série 72 - Relés para controle de nível

- 2 saídas NA independentes, relé para cargas alternadas de 12 A
- 4 funções
- 2 sinais de controle independentes
- Modular, 35 mm de largura

12 A

Relé especial para cargas alternadas; para aplicações com bombas, compressores, ar condicionado ou unidades de refrigeração

Série 72 - Boias para controle de nível

- Adequadas para esvaziamento e enchimento
- 1 contato reversível, 10 A/250 V AC ($\cos \phi = 1$)
- Comprimento do cabo 5 m, 10 m ou 20 m
- H07 RN F cabo de neoprene homologado pelo laboratório alemão TÜV
- Disponível versão com cabo de plástico certificada por ACS

10 A

Boias para controle adequadas para regulação de nível em sistemas hidráulicos em geral e com sólidos em suspensão, plantas de drenagem e sistemas de bombeamento

Série 6M - Medidor de energia

- Para medições de sistema DC e AC monofásico TRMS de 1 a 400 Hz
- Medição de energia bidirecional: kWh
- Valores instantâneos medidos: V (RMS), A (RMS), PF, kW, kVA, kvar, Hz, THD (I), V_{pk}, I_{pk}, Cos ϕ
- Porta de comunicação Modbus RS485
- Software gratuito para configurações via Modbus

50 A
100 A
300 A

Medidores de energia monofásicos capazes de fazer medições TRMS AC e DC, e Gateway Modbus TCP IP para Modbus RTU (mestre RS485) com servidor web incluso

Série 7E - kWh Medidores de energia

- Monofásicos ou trifásicos
- Tela de cristal líquido LCD ou mecânica
- Tarifa simples ou dupla
- Saída para utilizar no controle/monitoramento da energia descentralizado: SO, M-Bus, Modbus RS485, Ethernet
- Conformidade com MID
- Largura de 17,5, 18, 35, 70 ou 72 mm

— **Medidores de energia**

Série 7M - kWh Medidores de energia "Smart"

- Monofásicos o e trifásicos com tecnologia NFC
- Tela de cristal líquido LCD
- Tarifa única, dupla e múltipla
- Saída para utilizar no controle/monitoramento da energia descentralizado: SO, M-Bus, Modbus RS485, NFC
- Conformidade com MID
- Largura de 17,5, 52,5 mm

— **Medidores de energia monofásicos e trifásicos com tecnologia NFC, multifunção, bidirecional, certificado MID e visor LCD**

Série 7P - Dispositivos de proteção contra surtos (SPD)

- Dispositivo de proteção contra surtos Classe I + II de alta capacidade de descarga e sem corrente de fuga
- Dispositivo de proteção contra surtos Classe II
- Dispositivo de proteção contra surtos Classe III
- Novo sistema de retenção para o módulo substituível que permite a sua inversão
- Indicação visual frontal do estado do varistor
- Visualização e sinalização remota do estado do varistor

— **DPS adequados para aplicação civil, industrial, fotovoltaica e linha de dados**

* Todos os produtos são para montagem em trilho de 35 mm (EN 60715), com exceção das boias para controle de nível.

Características

Corrente nominal

Funções

	<p>Série 7T - Termostatos de painel</p> <ul style="list-style-type: none"> - Dimensões reduzidas (17.5 mm de largura) - Contato bimetálico - Ampla faixa de ajuste de temperatura - Longa vida elétrica 	<p>10 A</p>	<p>Controle de aquecimento Controle de ventilação</p>
	<p>Série 7F - Ventiladores com filtro</p> <ul style="list-style-type: none"> - Baixo nível de ruído - Volume de ar (24 a 700) m³/h (fluxo livre) - Consumo de energia: (4 a 130) W - Tensão nominal: 120 ou 230 V AC (50/60 Hz) ou 24 V DC - Cor preta disponível 	<p>—</p>	<p>Ventiladores com filtro para armários e painéis elétricos Filtros de exaustão</p>
	<p>Série 7H - Aquecedores de painel</p> <ul style="list-style-type: none"> - Potência de aquecimento 25 - 50 - 100 ou 150 W - Potência de aquecimento 250 ou 400 W ventilação auxiliar - Tensão nominal 110 a 230 V AC/DC, 120 ou 230 V AC - Sistema de aquecimento com auto-regulação por PTC - Perfil de alumínio com proteção plástica (Safe Touch) - Clipe para montagem em trilho 35 mm (EN 60715) 	<p>—</p>	<p>Aquecedores de painel para armários e quadros de comando</p>
	<p>Série 7L - Luminária de painel LED</p> <ul style="list-style-type: none"> - Baixo consumo de energia - Tensão de alimentação 12...48 ou 110...240 VAC/DC - Versões com comutação direta, via interruptor ON/OFF ou via sensor de movimento - Montagem magnética direta ou através de um suporte metálico parafusado - Temperatura da cor: 5000 K - Terminais push-in para conexão com uma única luminária - Terminais plugáveis para conexão com uma ou mais unidades (até 7 luminárias) 	<p>600 lúmens 1200 lúmens</p>	<p>Luminária LED para painéis elétricos</p>
	<p>Série 7U - Tomadas de energia para painéis elétricos</p> <ul style="list-style-type: none"> - Cor cinza RAL 7035 (7U.00-00x0) - Cor amarela RAL 1021 (7U.00-00x2) - Disponível com ou sem LED de presença de tensão - Compatível com Schuko e Bipasso italiano - Até 16 A - Montagem em painel ou trilho 35 mm (EN 60715) 	<p>10 A 16 A</p>	<p>Tomada para painéis elétricos</p>
	<p>Série 9D - Blocos de distribuição de alta capacidade de corrente</p> <ul style="list-style-type: none"> - Uso unipolar com divisão da fonte de alimentação principal em várias saídas - Uso multipolar combinando vários blocos entre si - Agrupamento de múltiplas entradas em 1 saída (exemplo: aplicação solar) - Tampa de encaixe reversível - Kit de marcação pronto para uso (L1, L2, L3, N, PE, +, -) fornecido com cada bloco - Montagem em trilho 35 mm (EN 60715) 	<p>80 A 125 A 175 A 250 A 400 A</p>	<p>Blocos de distribuição de alta capacidade de corrente para painéis elétricos</p>

Características

Corrente nominal

Funções



Série 78 - Fontes chaveadas

- Tensão de alimentação nominal: 110...240 V AC
- Potência nominal: 12, 36, 50, 60, 110, 120, 130 ou 240 W
- Campo de funcionamento AC/DC: (88 a 265) V AC ou (90 a 275) V DC
- Tensões de saída: 12, 24 VDC
- Classe A e Classe B conforme EN 55022
- Proteção da entrada: fusível substituível e peça de reposição
- Proteção contra sobretensão: varistor
- Largura de 17.5 mm a 70 mm
- Proteção térmica
- Estão disponíveis versões com contato auxiliar de sinalização

Fontes de alimentação DC
Tensão de saída 12 ou 24 V DC

Características

Corrente nominal

Funções



Série 8A - OPTA - Relé lógico programável

- 8 entradas digitais ou analógicas (0...10V)
- 4 saídas à relé 10A
- Porta USB (porta tipo C) para programação, registro de dados e alimentação durante a configuração
- Porta RJ45
- Três versões disponíveis:
 - Lite:** Porta USB (tipo C) para programação, registro de dados e alimentação durante a configuração, porta RJ45
 - Plus:** Porta USB (tipo C) para programação, registro de dados e alimentação durante a configuração, porta RJ45 e conexão RS485
 - Advanced:** Porta USB (tipo C) para programação, registro de dados e alimentação durante a configuração, porta RJ45, conexão RS485 e módulo integrado Wi-Fi/BLE
- Botão de USUÁRIO programável
- Botão de reset
- Linguagem de programação via IDE como opção IEC-61131-3 (LD - SFC - FBD - ST - IL)
- Montagem em trilho de 35 mm (EN 60715)

8A Relé lógico programável

Características

Corrente nominal

Funções

Bases



Série 80 - Temporizadores modulares

- Seis escalas de tempo de 0.1 s a 24 h
- Tensão nominal (12 a 240) V AC/DC
- Corrente nominal de contato: 6, 8 ou 16 A
- Saída de estado sólido (SSR): 1 A
- 17.5 mm de largura

1 A SSR*
6 A
8 A
16 A

Temporizadores multifunção ou monofunção



Série 81 - Temporizadores modulares

- Seis escalas de tempo de 0.1 s a 10 h
- Sete funções (4 com start interno e 3 com start externo)
- Tensão nominal (12 a 230) V AC/DC
- Função reset
- 17.5 mm de largura

16 A

Temporizadores multifunção e multitensão



Série 83 - Temporizadores modulares

- Oito escalas de tempo de 0.05 s a 10 dias
- Tensão nominal (24 a 240) V AC/DC
- Versão especial: 2 contatos temporizados ou 1 temporizado + 1 instantâneo
- Opção de potenciômetro de ajuste de tempo externo e opção de função pausa
- 22.5 mm de largura

8 A
12 A
16 A

Temporizadores multifunção ou monofunção



Série 84 - SMARTimer

- Tensão de alimentação nominal: 12...24 V AC/DC e 110...240 V AC/DC (não polarizado)
- Dois modos de programação: Modo "Smart" via smartphone com comunicação NFC ou modo "Clássico" através de joystick
- Flexibilidade: possibilidade de criar novas funções específicas, misturando as 30 funções disponíveis em cada canal
- Alta precisão e possibilidade de escolha na configuração de tempo: unidades de tempo; 0.1 segundos, segundos, minutos, horas
- Dois canais programáveis independentes

16 A

SMARTimer Temporizador digital multifunção com programação NFC



Série 85 - Relés temporizadores plug-in

- Sete escalas de tempo de 0.05 s a 100 h
- Alimentação AC/DC não polarizado
- 2, 3 ou 4 contatos reversíveis

7 A
10 A

Temporizadores multifunção

Série 94



Série 86 - Módulos temporizadores

- Escalas de tempo de 0.05 s a 100 h
- Amplo campo de alimentação AC ou DC
- Plug-in para uso com bases 90.02, 90.03, 92.03, 94.02, 94.03, 94.04, 94.54, 95.03, 95.05, 95.55, 96.02, 96.04, 97.01, 97.02, 97.51 e 97.52

—

Temporizadores multifunção ou bifunção

Série 9x



Série 88 - Temporizadores modulares

- 14 escalas de tempo, 0.05 s a 300 h
- Tensão nominal (12 a 230) V AC/DC
- Versão disponível com 2 contatos temporizados ou 1 instantâneo + 1 temporizado

8 A

Multifunção ou monofunção Temporizadores • Montagem frontal em painel • Montado em base

Série 90



Série 93 - Bases temporizadas para Série 34

- Quatro escalas de tempo de 0.1 s a 6 h
- 8 funções
- Alimentação de 12 ou 24 V AC/DC
- Relés EMR e SSR
- Conexão a parafuso ou conexão push-in

2 A
6 A

Base temporizado multifunção, 6.2 mm de largura

* SSR = Saída de estado sólido (1 NA)

Características

Corrente nominal

Funções

Série 10 - Relé Fotoelétrico para montagem em poste ou parede

- 1 ou 2 contatos NA, 12 A - 16 A
- Sensibilidade ajustável de 1 a 80 lux
- Patente Italiana - Princípio inovativo de compensação da influência das luzes das lâmpadas controladas, compatível também com lâmpadas de acendimento lento (até 10 minutos)
- Circuito eletrônico - transformador isolado
- Grau de proteção IP 54

12 A
16 A

Relé para acionamento de lâmpadas em função do nível de luminosidade ambiente

Série 11 - Relé fotoelétrico modular

- Alimentação AC ou AC/DC
- 1 ou 2 contatos, 12 A - 16 A
- Fotocélula separada do relé
- Relé Fotoelétrico + programador horário integrado
- Patente Italiana - Princípio inovativo de compensação da influência das luzes das lâmpadas controladas, compatível também com lâmpadas de acendimento lento (até 10 minutos)
- Lux ajustável

12 A
16 A

Relé para o acendimento de lâmpadas em função do nível de luminosidade ambiente, fornecido com a fotocélula

Série 12 - Programador horário

- Versão eletromecânica ou eletrônica
- 1 ou 2 contatos, 16 A, 17,5 ou 35 mm de largura
- Dois modos de programação: Modo "Smart" via smartphone com comunicação NFC ou modo "Clássico" através de joystick
- Reserva de energia (bateria) para manutenção de dados
- Bateria interna
- Troca automática da hora local

16 A

Diário Semanal Função "astro" Digital (estilo analógico) com programação diária/semanal

Série 14 - Minuteria multifunção

- Alimentação AC
- 1 contato NA, 16 A
- Chaveamento "pisca" com aviso de fim de temporização
- Chaveamento da carga em "Zero Crossing"
- Multifunção ou monofunção
- Adequado para ligação com 3 ou 4 fios
- Versão com reset para desligamento centralizado
- Função de manutenção

16 A

Minuteria multifunção

Série 15 - Dimmers

- Montagem em trilho 35 mm (EN 60715), em painel ou em caixa de passagem
- Potência máxima até 500 W (LED 100 W)
- Versão Master e Slave (até 32 Slaves por Master, com LED máximo de 3200 W)
- Compatíveis com lâmpadas LED dimerizáveis
- Adequado para lâmpadas incandescentes ou halógenas (com ou sem transformador ou reator eletrônico)
- Proteção térmica contra sobrecargas

50 W
100 W
400 W
500 W

Para controle dos níveis de iluminação

Série 1L - LUMOS - Luminária de emergência LED

- Ativação em caso de falha de energia
- Tensão nominal: 230 V CA (50/60) Hz
- Bateria recarregável
- Duração da bateria 2.5 horas
- Em conformidade com CEI 64-8
- 22.5 mm de largura
- Instalação em caixa de passagem

— **Luminária de emergência**

Características

Corrente nominal

Funções



Série 18 - Sensores de presença PIR

- Montagem na parede, em superfícies (caixa de passagem ex. 503)
- Instalações externas (IP 54/IP 55)
- 1 saída NA, 10 A
- Ajuste de intervenção de luz ambiente
- Tempo de retardo da iluminação após a última detecção (versões até 35 minutos)
- Dimensões reduzidas

10 A

Sensores de movimento e presença

Série 18 - Sensores de movimento e presença PIR

- Montagem na parede ou no teto
- 1 saída NA, 10 A
- Versões Bluetooth, KNX e DALI
- Rápida configuração através do App Finder Toolbox (versão bluetooth)
- Ajuste de intervenção de luz ambiente
- Tempo de retardo da iluminação após a última detecção (versões até 35 minutos)
- Conexão Push-in

10 A

Sensores de movimento e presença

Características

Corrente nominal

Funções



Série 13 - Relés de impulso eletrônicos e biestáveis

- Versões residenciais para caixa de passagem e modular
- Saídas NA ou NF, de 8 A a 16 A
- Funções de temporização
- Função relé de impulso
- Recurso de reinicialização, para comando centralizado OFF ou ON
- Função monoestável
- Silencioso em comparação com os relés de impulso eletromecânicos

8 A

10 A

12 A

16 A

Relé de impulso eletrônico
Relé com comando de set e reset
Relé eletromecânico monoestável



Série 20 - Relés de impulso modulares

- Bobinas AC ou DC
- 1 ou 2 contatos NA, NC, 16 A
- 7 sequências disponíveis
- Comutação de 2, 3 ou 4 impulsos
- Botão de teste e indicador mecânico
- 17,4 mm de largura

16 A

Relés de impulso



Série 26 - Relés de impulso eletromecânicos

- Bobinas AC
- 1 ou 2 contatos (bobina eletronicamente separada e circuitos de contato)
- Montado em painel ou dentro de caixas de interruptores residencial
- 6 sequências disponíveis
- Comutação de 2, 3 ou 4 impulsos

10 A

Relés de impulso

Série 27 - Relés de impulso eletromecânicos

- Bobina em AC
- 1 ou 2 contatos (excitação comum entre o circuito da bobina e dos contatos)
- Saída NA, NF, 10 A
- Montagem em painel ou embutido
- 3 sequências disponíveis
- Comutação de 2, 3 ou 4 impulsos

10 A

Relés de impulso

Características

Corrente nominal

Funções



Série 22 - Relés auxiliares modulares

- Bobina em AC ou DC
- Botão de teste
- 1 ou 2 contatos, NA, NC
- Saída de 20 A
- 17.5 mm de largura

20 A

Relé auxiliar modular



Série 22 - Contatores modulares

- 2 ou 4 contatos NA, NF
- Saída de 25 A a 63 A
- Bobina em AC/DC silenciosa (proteção a varistor)
- Isolamento reforçado (separação entre a bobina e os contatos)
- Indicador mecânico e LED standard
- Versão disponível com seletor Auto-On-Off - (tipos 22.32, 22.34)
- Versão disponível com contatos espelhados (tipos 22.44, 22.64, 22.72, 22.74)
- Módulo de contato auxiliar 6 A (022.xx)
- Largura de 17.5, 35 ou 53.5 mm

25 A

32 A

40 A

63 A

Contator modular

Características

Corrente nominal



Série 1C - Termostato inteligente BLISS2

- Gerenciamento remoto por meio de aplicativo (Android ou iOS) graças ao Wi-Fi Gateway2, 1Y.GU.005.1
- Teclas sensíveis ao toque
- Visor de matriz LED com design impressionante
- 3x pilhas do tipo AAA (duração estimada de 1.5 anos)
- Modo de operação manual temporizado de 1 hora até 99 horas ou modo permanente
- Corrente dos contatos 5 A / 250V AC

5 A



Série 1C - BLISS WIFI - Cronotermostato

- Gerenciamento remoto via aplicativo (Android ou iOS)
- Programação de aplicativo manual ou guiada
- Teclas sensíveis ao toque
- Design deslumbrante
- Alimentação 4 pilhas 1.5 V AA
- Capacidade do contato de 5A 250 V AC

5 A



Série 1C - Cronotermostatos digitais

- Touch screen
- Versátil nos níveis de temperatura e função
- Ultrafino
- Alimentação a pilha 2 x 1.5 V AAA
- 1 contato reversível 5 A/250 V AC

5 A



Série 1T - BLISS T - Termostatos digitais

- Tecla touch screen capacitiva
- Dois modos de funcionamento: Dia/Noite
- Design essencial
- Alimentação 2 pilhas 1.5 V AA
- Corrente dos contatos 5 A 250 V AC

5 A



Série 1T - Termostatos digitais

- Alimentação a pilha 2 x 1.5 V AAA (eletrônico)
- Ultrafino
- 1 contato reversível 5 A/250 V AC

5 A



Série 1T - Termostatos mecânicos

- LED indicador de funcionamento
- 1 contato reversível 16 A/250 V AC

16 A

Características YESLY



Série 13 - Relé multifunção com Bluetooth

- Versões com 1 contato reversível 16 A ou 2 contatos NA 6 A - 230 V AC independentes e programáveis
- 21 funções selecionáveis: relé de impulso, temporizado (1s - 24h), controle de cortina e persianas elétricas
- 2 entradas para pulsador com fio



Série 15 - Dimmers eletrônicos Bluetooth

- 7 funções dependendo do tipo de carga
- Funções com ou sem memória
- Modos de dimerização Trailing edge ou Leading edge
- Adequado para lâmpadas LED dimerizáveis, lâmpadas CFL dimerizáveis, lâmpadas halógenas, transformadores ou fontes de alimentação eletrônica



Acessórios - Pulsador Wireless, Gateway e Repetidor

- O Finder BEYON é um controle remoto inovador para o seu sistema YESLY comfort living
- Repetidor bluetooth USB ou para montagem em caixa de embutir de parede
- Gateway para controlar o sistema YESLY remotamente

Características KNX



Série 15 - Dimmer Universal

- 2 saídas 400W 230 V AC
- Gerenciamento de Cenários



Série 18 - Sensores de movimento e presença

- Sensores de movimento e presença para aplicações corredores ou escritórios
- Montagem embutida no teto



Série 19 - Atuador

- 6 contatos 16 A 250 V AC
- Funções de tempo (ON, OFF, Pisca, Escada)
- Controle de cenários



Série 78 - Fonte de alimentação chaveada

- Saída 30 V DC 640 mA, KNX Bus
- LEDs de status
- 72 mm de largura (4 módulos)



Série 1K - Interface universal

- Disponível com 2 ou 4 entradas
- 8 funções lógicas avançadas
- Tamanho compacto
- LED de status ou LED que indica o status do BUS
- Conector USB tipo B



FINDER S.p.A. sole proprietorship
Via Drubiaglio, 14 - 10040 ALMESE (TO) ITALY
tel +39 011 9346211 - export@findernet.com

findernet.com

