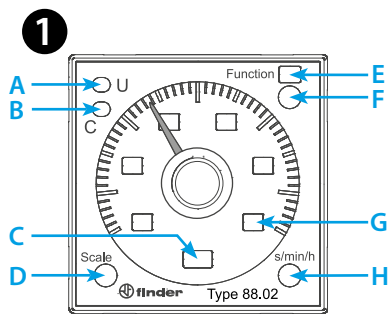




88.02

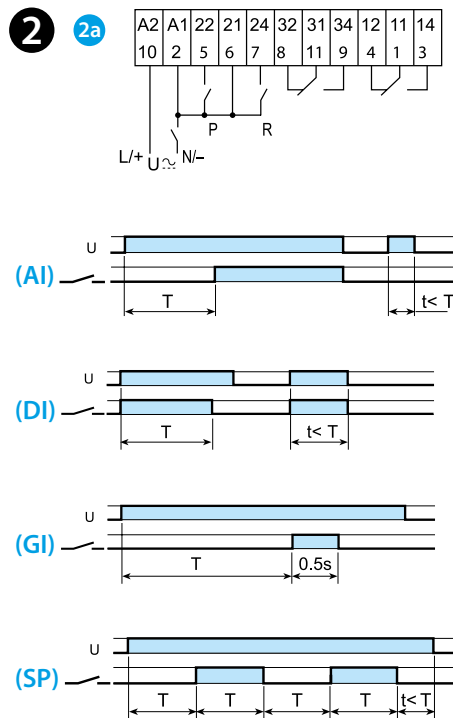


	<b>88.02.0.230.0002</b> U <sub>N</sub> (24...230)V AC (50/60 Hz) / DC U <sub>min</sub> 20.4 V AC / DC U <sub>max</sub> 264.5 V AC / DC P 2.5 VA (230 V) / 1 W (24 V)
	2 CO (DPDT) 8 A 250 V AC  AC1 2000 VA AC15 (230 V AC) 400 VA M (230 V AC) 0.3 kW DC1 (24/110/220)V (8/0.3/0.12) A
	(-10...+55)°C
IP40	

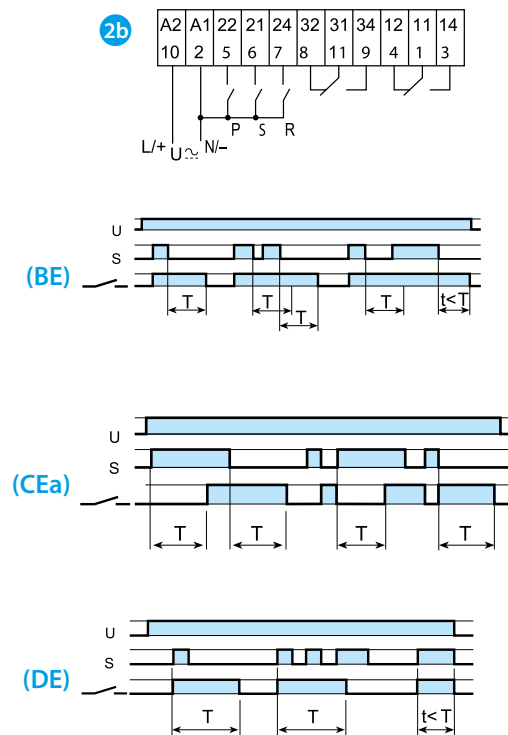
3

D \ H	sec	min	h	hx10
0.5	0.5 s	0.5 min	0.5 h	5 h
1	1 s	1 min	1 h	10 h
5	5 s	5 min	5 h	50 h
10	10 s	10 min	10 h	100 h

2



2b



# ITALIANO

## 88.02 TEMPORIZZATORE AD INNESTO

### 1 QUADRO FRONTALE

- A LED giallo: presenza alimentazione (U)
- B LED rosso: temporizzazione in corso (C)
- C Unità di tempo selezionata
- D Selettore scale tempi
- E Funzione selezionata
- F Selettore delle funzioni: AI, DI, GI, SP, BE, CEa, DE
- G Scala tempi selezionata: 0.5 - 1 - 5 - 10
- H Selettore unità di tempo: sec (secondo), min (minuto), h (ora), hx10 (10 ore)

### 2 SCHEMI DI COLLEGAMENTO E FUNZIONI

#### 2a Senza START esterno

- AI Ritardo all'inserzione
- DI Intervallo
- GI Impulso ritardato
- SP Intermittenza simmetrica inizio OFF

#### 2b Con START esterno

- BE Ritardo alla disinserzione con segnale di comando
- CEa Ritardo all'inserzione e alla disinserzione con segnale di comando
- DE Intervallo istantaneo con il segnale di comando

### 3 FONDO SCALA PER TIPO 88.02

#### RESET (R)

Il temporizzatore si disaccende immediatamente alla chiusura del pulsante di Reset (2-7), indipendentemente dalla funzione o scala tempi selezionata. Questo è applicabile a qualsiasi funzione.

#### PAUSA (P)

Il temporizzatore interrompe immediatamente solo la temporizzazione in corso, mantenendo in memoria il tempo raggiunto. Al rilascio del pulsante P, la temporizzazione riprende da dove era stata interrotta fino a fine ciclo (durante la funzione pausa il relè rimane nello stato in cui si trova). Questo è applicabile a qualsiasi funzione.

#### NOTA

- Scale tempi e funzioni devono essere impostate prima di alimentare il temporizzatore
- Durata minima d'impulso: 50 ms
- Tempo di riassetto: 300 ms

U <sub>N</sub>	LED A (U <sub>N</sub> )	LED B (☺)	11-14 31-34	11-12 31-32
-	—	—	—	—
✓	—	—	—	—
✓	—	—	☺	—
✓	—	—	—	—