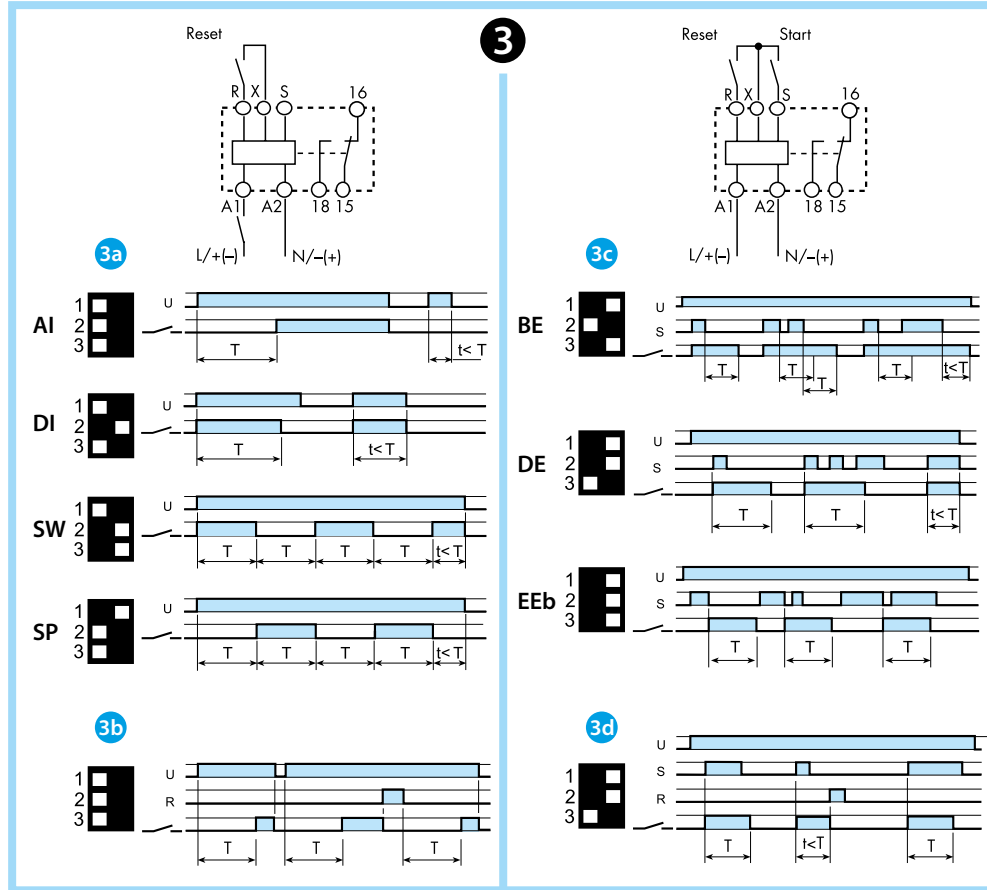
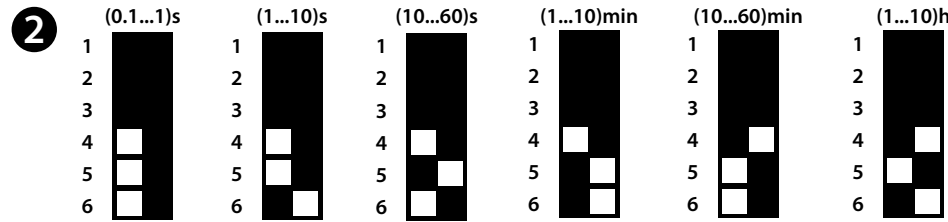
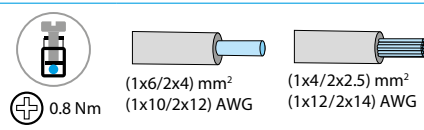
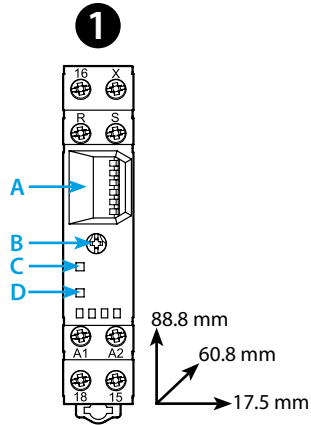




81.01

	81.01.0.230.0000 U _N (12...230) V AC (50/60 Hz) / DC U _{min} 10.8 V AC / DC U _{max} 250 V AC / DC P < 2 VA / < 2 W
	1CO (SPDT) 16 A 250 V AC AC1 4000 VA AC15 (230 V AC) 750 VA M (230 V AC) 0.55 kW DC1 (24/110/220) V (16/0.3/0.12) A
	(-10...+50)°C
IP20	



DEUTSCH

81.01 ZEITRELAIS MIT MULTIFUNKTION MIT START UND RESET

- 1 FRONTANSICHT**
A DIP-Schalter für Zeitfunktionen und Zeitbereiche
B Zeiteinstellung
C LED: Betriebsspannungsanzeige
D LED: Relais in Arbeitsstellung

2 ZEITBEREICHE

3 ANSCHLUSSBEISPIELE UND FUNKTION

- 3a Startkontakt in der Zuleitung**
 Ansteuerung über Startkontakt in der Zuleitung zu A1
AI Ansprechverzögerung
DI Einschaltwischer
SW Symmetrischer Blinkgeber (impulsbeginnend)
SP Symmetrischer Blinkgeber (pausebeginnend)
3b RESET (R) Funktion (beispiel)
3c Startkontakt in der Steuerleitung
 Ansteuerung über Startkontakt in der Steuerleitung zu S, X
BE Rückfallverzögerung über Startkontakt
DE Einschaltwischer über Startkontakt
EEb Ausschaltwischer über öffnenden Startkontakt
3d RESET (R) Funktion (beispiel)

BEACHTEN

An die Anschlüsse R, X und S keine Spannung anlegen.
 Die Zeit und die Funktion muss vor dem Anlegen der Betriebsspannung gewählt werden.
 Minimale Impulsdauer 50 ms.
 Wiederbereitschaftsdauer ≤ 50 ms.
 35 mm (EN 60715) - Schienenbefestigung.