



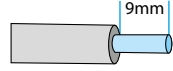
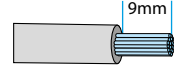



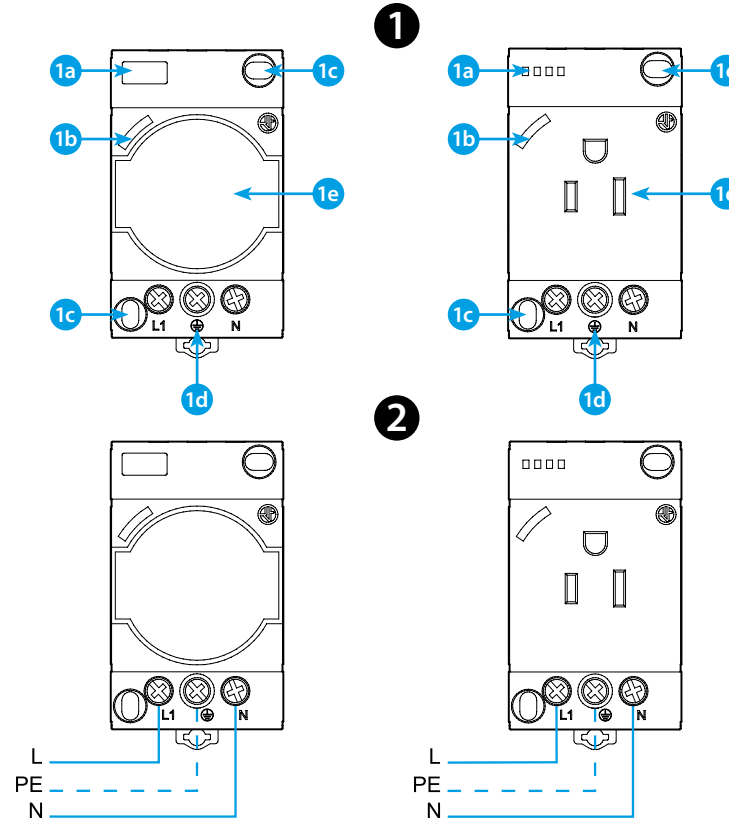
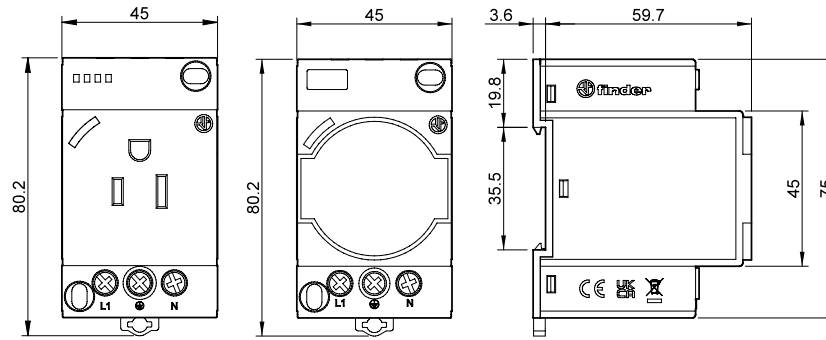
7U.0X

	7U.0x.8.230.00xx U_N 250 V AC (50/60 Hz) I_n 16 A 7U.02.8.120.00x0 U_N 125 V AC (50/60 Hz) I_n 15 A
	(-40...+70)°C
IP 20 - POLLUTION DEGREE 2	

LED	U_N
	-
	✓

		
7U.00	MAX (1x10/2x6) mm ² (1x8/2x10) AWG	MAX (1x10/2x6) mm ² (1x8/2x10) AWG
7U.01	MIN (1x0.5) mm ² (1x20) AWG	MIN (1x0.5) mm ² (1x20) AWG
7U.02	MAX (1x12) AWG MIN (1x20) AWG	MAX (1x12) AWG MIN (1x20) AWG
	60/75°C - Cu CONDUCTOR	

Utility Model - IB7U00001XVXX - 03/25
Finder S.p.A. con unico socio - 10040 ALMESE (TO) - ITALY



ROMÂNĂ

7U PRIZĂ MODULARĂ PENTRU TABLOURI ELECTRICE

VERSIUNI

7U.0x.8.xxx.0000 **fără semnalizare LED**, culoare gri RAL 7035
 7U.0x.8.230.0002 **fără semnalizare LED**, culoare galbenă RAL 1021
 7U.0x.8.xxx.0010 cu semnalizare LED, **culoare gri RAL 7035**
 7U.0x.8.230.0012 cu semnalizare LED, **culoare galbenă RAL 1021**

1 VEDERE DIN FAȚĂ

- 1a Port etichetă
- 1b LED (semnalizează prezența tensiunii)
- 1c Orificii pentru montarea pe contrapanou
- 1d Terminale de conexiune (L, PE, N)
- 1e Conectare fișă (ștecher) în funcție de tip (vezi tabel)

TIPUL	STANDARD
7U.00	Schuko + italian tip F și tip L
7U.01	tip Francez E
7U.02	USA de tip B (NEMA 5-15 R)

2 SCHEMĂ DE CONEXIUNE



PERICOL DE ELECTROCUTARE

NOTĂ DE SIGURANȚĂ

Orice echipament care face parte dintr-un sistem electric care rămâne sub tensiune după decuplarea întrerupătorului general, trebuie marcat în conformitate cu standardele DIN VDE 0105-1 și IEC 204-1/EN 60204-1/ DIN VDE 0113 Partea 1, precum și cu reglementările VBG 4 de prevenire a accidentelor.
 Pentru aceste aplicații utilizați priza de culoare galbenă.
 7U.0x.8.230.0002 **fără prezență LED**, culoare galbenă RAL 1021
 7U.0x.8.230.0012 cu prezență LED, **culoare galbenă RAL 1021**