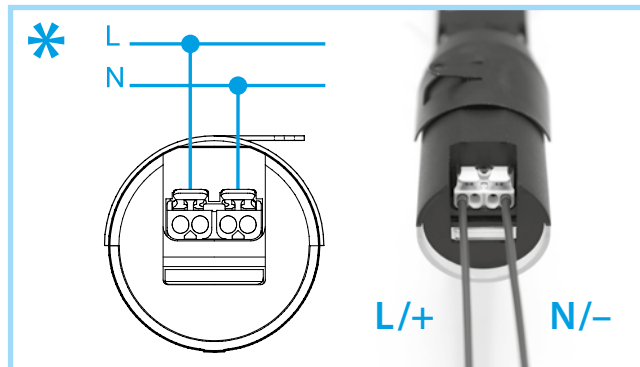
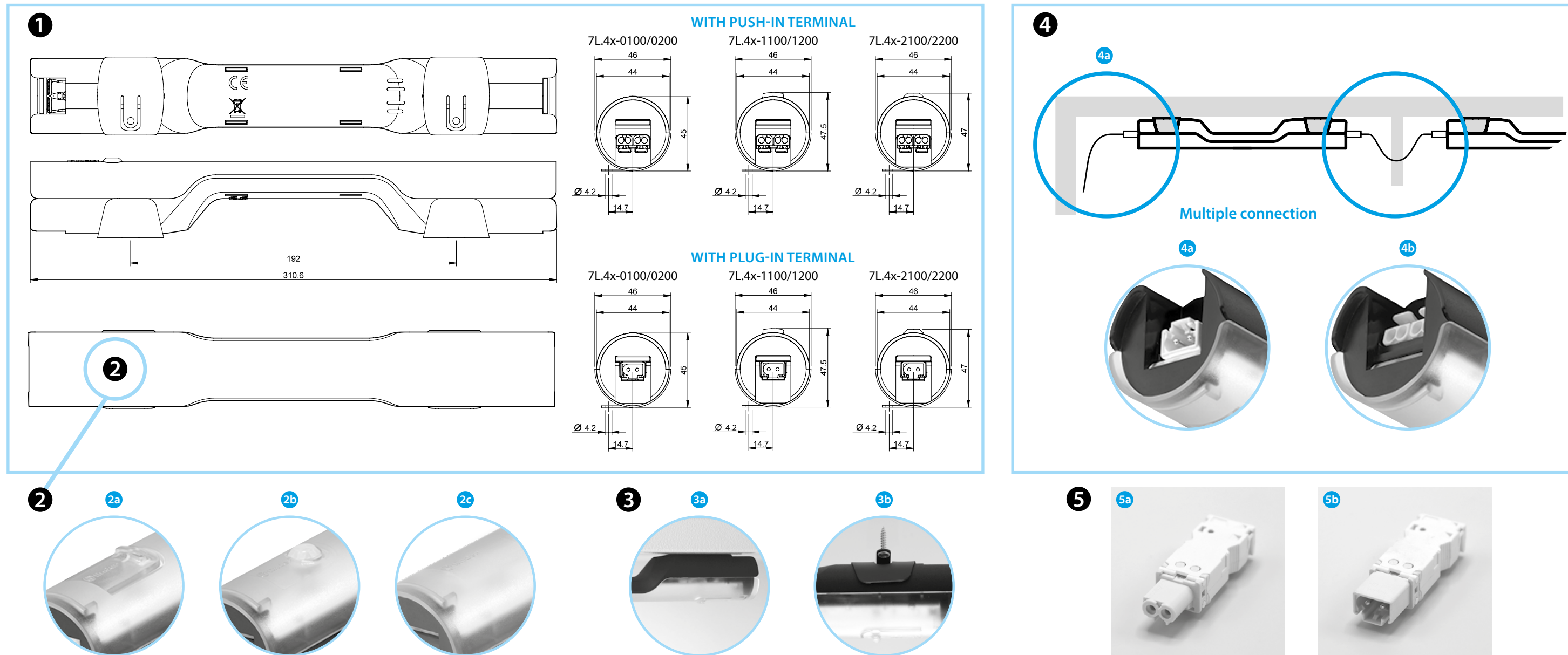


	7L.43.0.xxx.xx00 7L.46.0.xxx.xx00 U <sub>N</sub> 12...48 V AC/DC U <sub>N</sub> 110...240 V AC/DC	
Lumen	7L.43 600	7L.46 1200
Watt	6	9
Light colour	5000 K	
	-30...+55°C	
	IP20	



For Canadian market, in the end-use the devices shall be connected to a Surge-Protective device, Type 1 or 2 or 3, rated minimum 240 V and with a maximum Voltage Protection Rating (VPR) of 2500 Vpk for 7L.4x.0.230.xxxx, rated minimum 50 V and with a VPR 800 Vpk for 7L.4x.0.024.xxxx



# ROMÂNĂ

LAMPĂ DE ILUMINAT CU LED PENTRU DULAPURI DE COMANDĂ 7L  
7L.43 (600 lumeni)  
7L.46 (1200 lumeni)

- DIMENSIUNI**
- VERSIUNI**
  - 2a Cu buton ON/OFF
  - 2b Cu senzor de mișcare PIR
  - 2c Fără buton ON/OFF și senzor de mișcare PIR
- MONTARE**
  - 3a Montare magnetică pe o suprafață de metal
  - 3b Sau, utilizați suportul cu șuruburi pentru montarea pe alte materiale
- CONECTARE**
  - 4a Conectori Plug-in pentru conectarea mai multor lămpi (sau a unei singure lămpi)
  - 4b Borne Push-in pentru cablare la o singură lampă
- ACCESORII**
  - 5a Conector mamă 07L.11
  - 5b Conector tată 07L.12

**NOTĂ**  
durata de viață: 60000h  
7L...0100 Fără buton ON/OFF și senzor de mișcare PIR terminale Push-in  
7L...0200 Fără buton ON/OFF și senzor de mișcare PIR conectori Plug-in  
7L...1100 Cu buton ON/OFF și terminale Push-in  
7L...1200 Cu buton ON/OFF și conectori Plug-in  
7L...2100 Cu senzor de mișcare PIR și borne Push-in (T=3min)  
7L...2200 Cu senzor de mișcare PIR și conectori Plug-in (T=3min)

\* Conexiune corectă de realizat