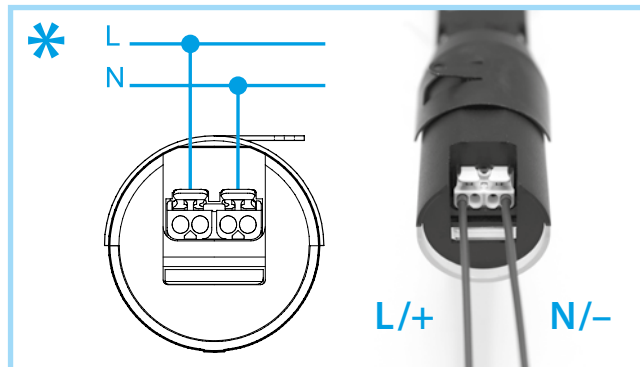
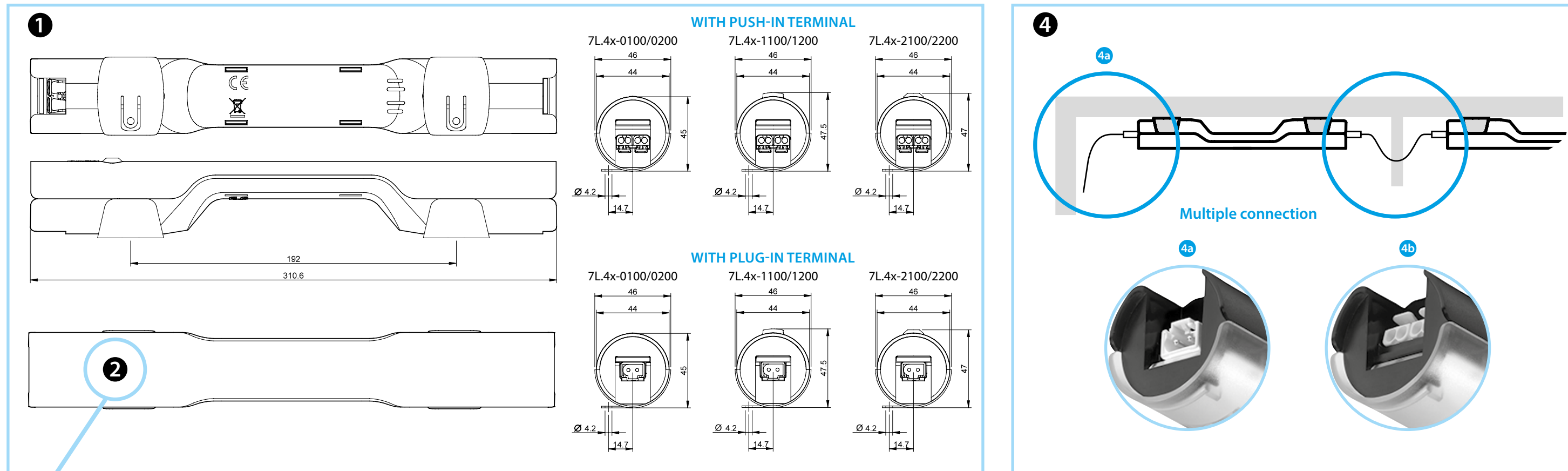
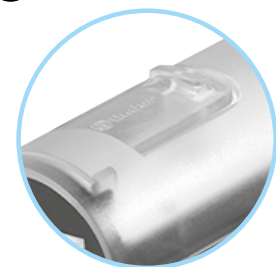


	7L.43.0.xxx.xx00 7L.46.0.xxx.xx00 U _N 12...48 V AC/DC U _N 110...240 V AC/DC	
Lumen	7L.43 600	7L.46 1200
Watt	6	9
Light colour	5000 K	
	-30...+55°C	
	IP20	



For Canadian market, in the end-use the devices shall be connected to a Surge-Protective device, Type 1 or 2 or 3, rated minimum 240 V and with a maximum Voltage Protection Rating (VPR) of 2500 Vpk for 7L.4x.0.230.xxxx, rated minimum 50 V and with a VPR 800 Vpk for 7L.4x.0.024.xxxx


2


2a



2b



2c

3


3a



3b

5


5a



5b

DEUTSCH

7L LED-LEUCHE FÜR DEN SCHALTSCHRANK
7L.43 (600 Lumen)
7L.46 (1200 Lumen)

- 1 ABMESSUNGEN**
 - 2 VERSIONEN**
 - 2a Mit EIN-/AUS-Taster
 - 2b Mit Bewegungsmelder
 - 2c Ohne EIN-/AUS-Taster und Bewegungsmelder
 - 3 BEFESTIGUNGSARTEN**
 - 3a Befestigung über Magnete direkt an magnetischen Oberflächen
 - 3b Befestigung über Metallclipse zum Anschrauben an nicht magnetischen Oberflächen
 - 4 ELEKTRISCHER ANSCHLUSS**
 - 4a Über Steckbuchsen zur Einzel- oder Mehrfachverdrahtung
 - 4b Über Push-In - Klemmen zur Einzelverdrahtung
 - 5 ZUBEHÖR**
 - 5a Buchse 07L.11
 - 5b Stecker 07L.12
- ANMERKUNG**
Lebensdauer 60000h
7L...0100 Ohne EIN-/AUS-Taster und Bewegungsmelder, mit Push-In - Klemmen
7L...0200 Ohne EIN-/AUS-Taster und Bewegungsmelder, mit Steckbuchsen
7L...1100 Mit EIN-/AUS-Taster und Push-In - Klemmen
7L...1200 Mit EIN-/AUS-Taster und Steckbuchsen
7L...2100 Mit Bewegungsmelder und Push-In - Klemmen (T= 3 min)
7L...2200 Mit Bewegungsmelder und Steckbuchsen (T= 3 min)

* Richtige Verbindung herstellen