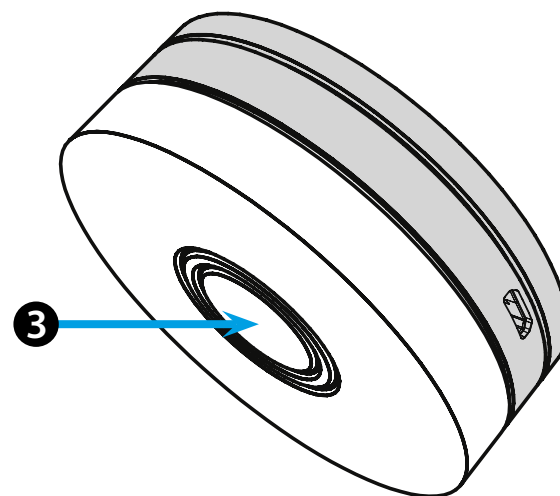
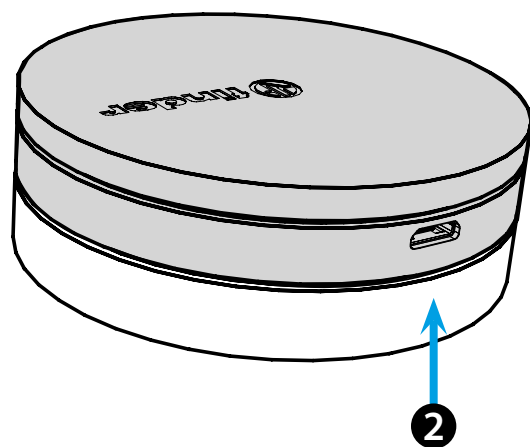
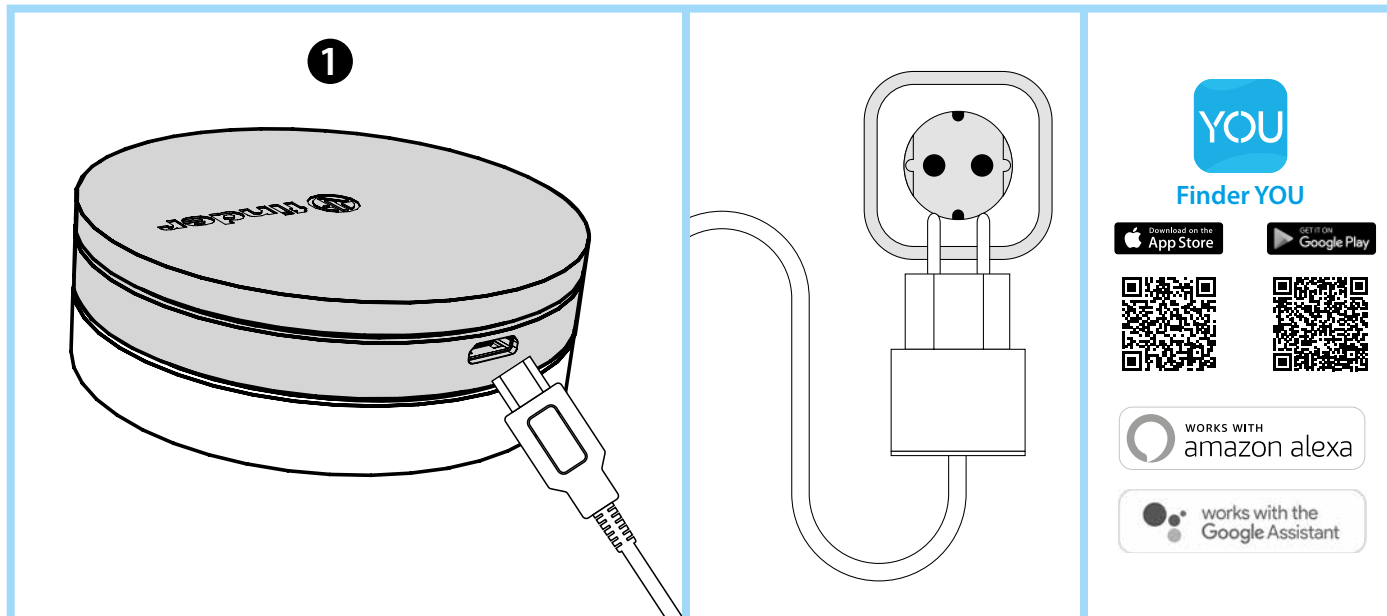




1Y.GU.005.1
2nd GENERATION

Utility Model - IB1YGU0051VXX - 06/24 - Finder S.p.A. con unico socio - 10040 ALMESE (TO) - ITALY



PORTUGUÊS

1Y.GU.005.1 GATEWAY 2ª GERAÇÃO Wi-Fi 2,4 GHz - Rádio 868 MHz

1 INSTALAÇÃO

Ligue o conector Micro USB ao Gateway e a fonte de alimentação em uma tomada elétrica. Depois de ligar, a base luminosa do Gateway piscará com uma luz branca fraca, aguardando configuração. Use o aplicativo **FINDER YOU** para configurar o cronotermostato smart BLISS2, ambos para sistemas YESLY. Para mais informações: escaneie o código QR abaixo.

2 BASE LUMINOSA

LED BRANCO

- **Intensidade da luz intermitente:** aguardando configuração
- **Luz fixa:** conexão tanto com a rede Wi-Fi, quanto com a Nuvem estabelecida
- **2 piscadas:** conectado apenas a rede Wi-Fi – sem conexão com a Nuvem (sem internet)
- **3 piscadas:** sem conexão com a rede Wi-Fi e sem conexão com a Nuvem (sem internet)

LED AZUL

Intermitente: enviando sinal de comando Bluetooth para os dispositivos

LED VERMELHO

Intermitente: enviando sinal de comando para o termostato Smart Bliss2

3 CONFIGURAÇÃO DO GATEWAY

Para mudar a intensidade luminosa da base do GATEWAY:

- pressione o botão uma vez: Baixa luminosidade
- pressione o botão 2 vezes: Média baixa luminosidade
- pressione o botão 3 vezes: Média alta luminosidade
- pressione o botão 4 vezes: Alta luminosidade

RESET

Pressione o botão por mais de 10 segundos para voltar às configurações de fábrica.