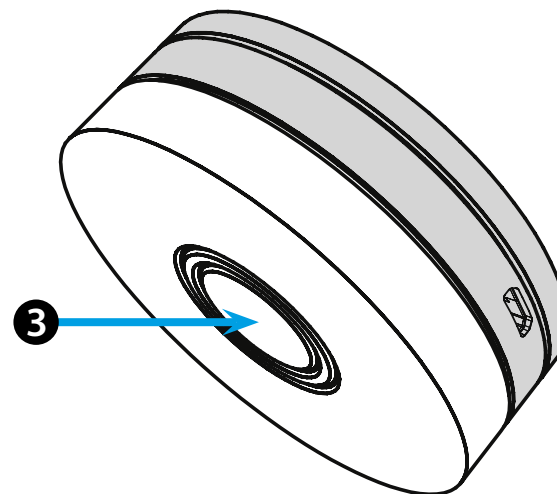
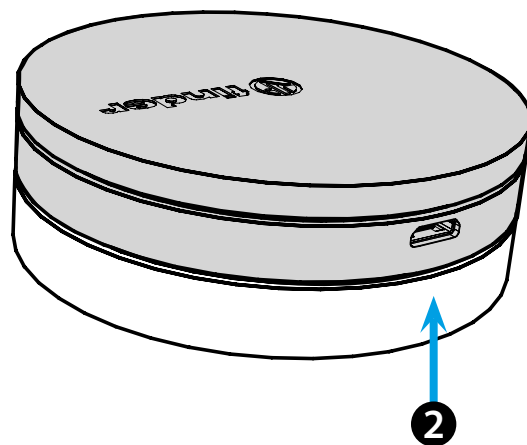
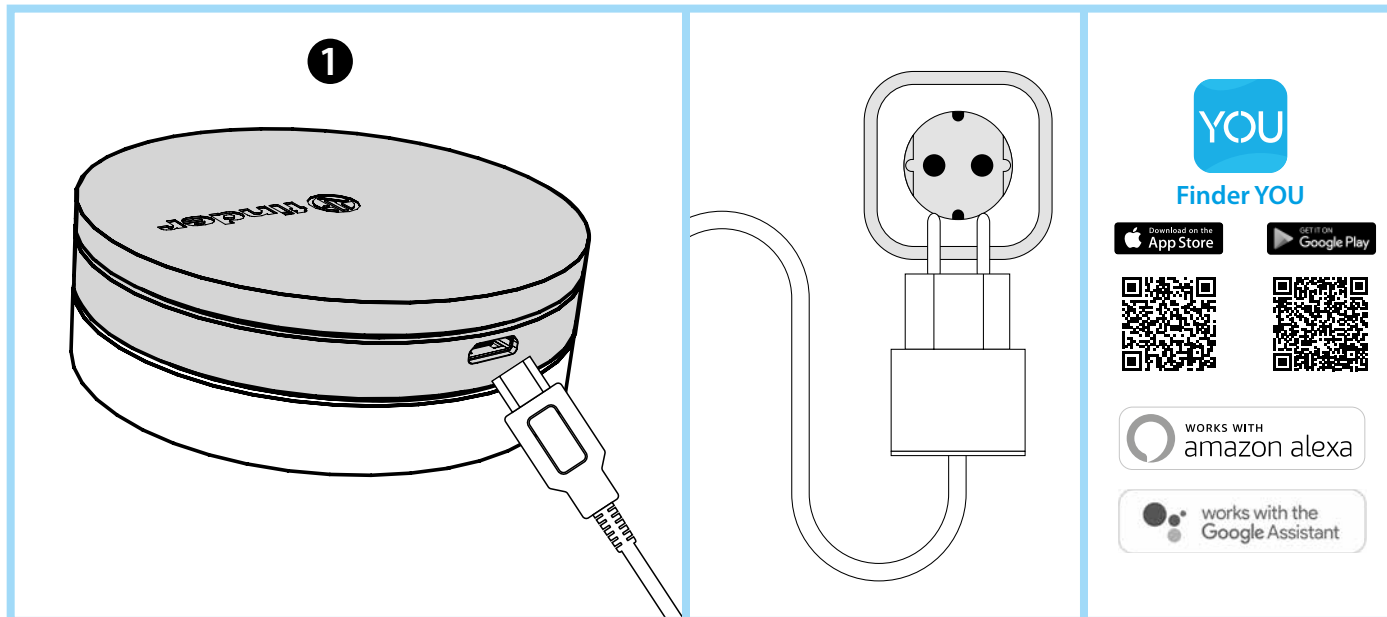




1Y.GU.005.1
2nd GENERATION

Utility Model - IB1YGU0051VXX - 06/24 - Finder S.p.A. con unico socio - 10040 ALMESE (TO) - ITALY



FRANCAIS

1Y.GU.005.1 GATEWAY 2e GENERATION Wi-Fi 2.4 GHz - Radio 868 MHz

1 INSTALLATION

Connecter la prise Micro USB au Gateway et l'alimentation au réseau électrique.

Après l'allumage, la base lumineuse du Gateway clignotera avec une variation de la lumière blanche qui signifie : en attente de configuration. Utilisez l'application **FINDER YOU** pour configurer le thermostat BLISS 2 et le système YESLY.

Pour plus d'informations : scannez le QR code ci-dessous.

2 BASE LUMINEUSE

LED BLANCHE

- **Clignotante avec variation lumineuse:** en attente de configuration

- **Fixe:** connexion établie avec le Wifi et le Cloud Finder

- **2 clignotements:** connecté au réseau Wifi uniquement - Aucune connexion au Cloud Finder (connexion internet inactive)

- **3 clignotements:** Aucune connexion au réseau Wifi ni au Cloud Finder (connexion internet inactive)

LED BLEUE

Clignotement: envoi de commandes aux appareils

LED ROUGE

Clignotement: les commandes ont été envoyées au thermostat connecté Bliss2

3 REGLAGE DU GATEWAY

Pour changer l'intensité lumineuse de la base du GATEWAY:

- 1 appui sur le bouton : intensité lumineuse faible

- 2 appuis sur le bouton : intensité lumineuse moyennement faible

- 3 appuis sur le bouton : intensité lumineuse moyennement forte

- 4 appuis sur le bouton : intensité lumineuse forte

RESET

Appuyer sur le bouton pendant plus de 10 secondes pour effectuer une réinitialisation aux paramètres d'usine