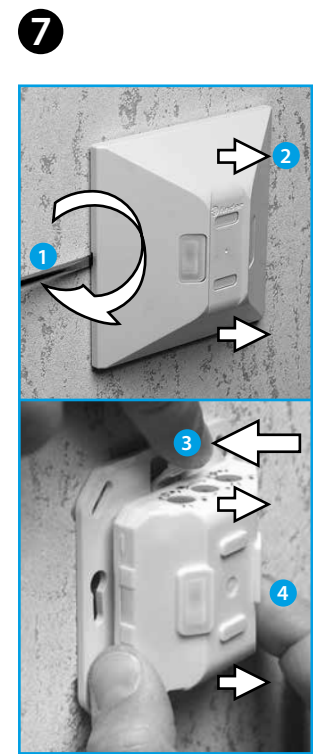
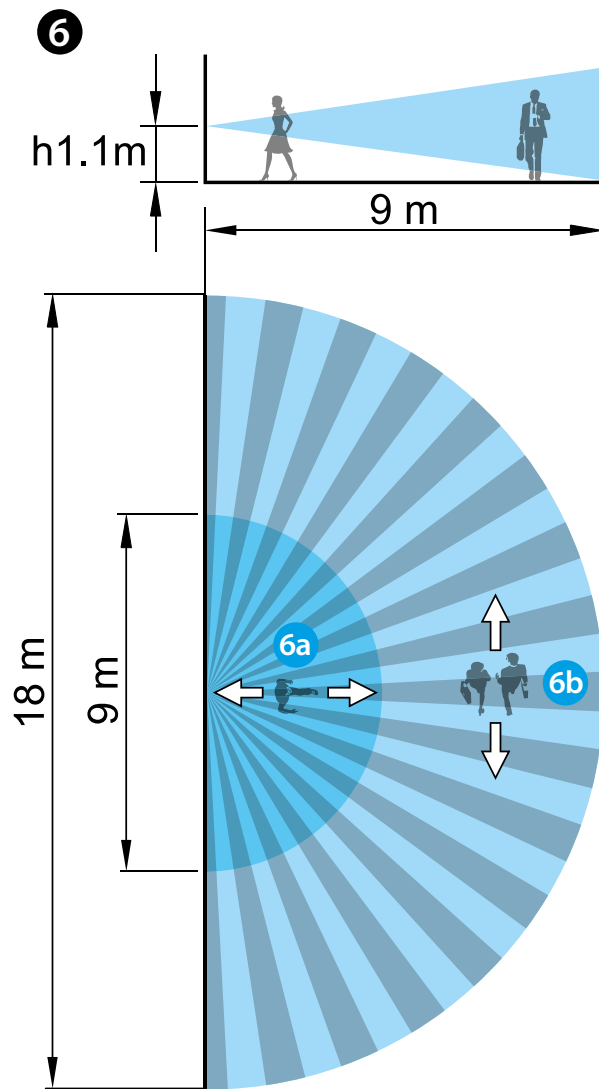
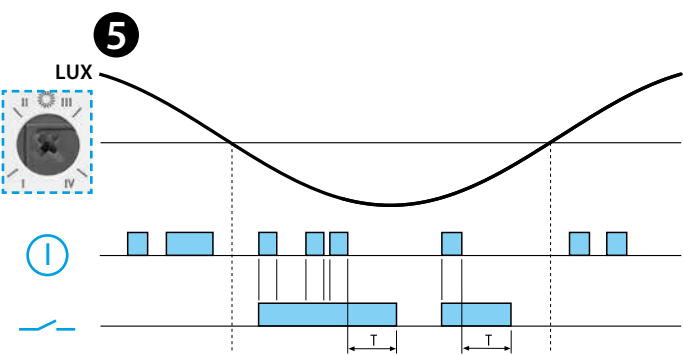
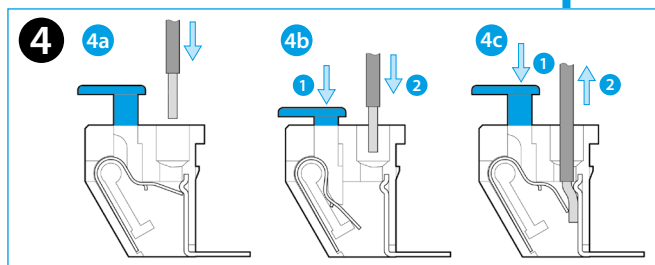
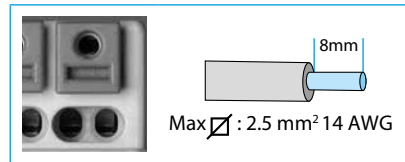
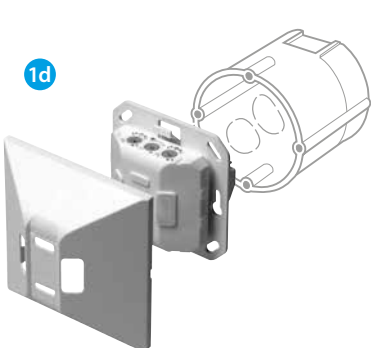
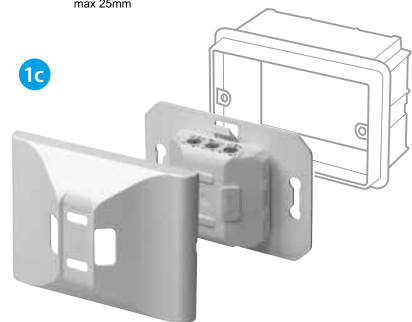
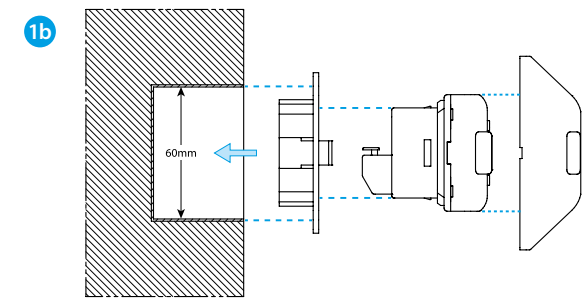
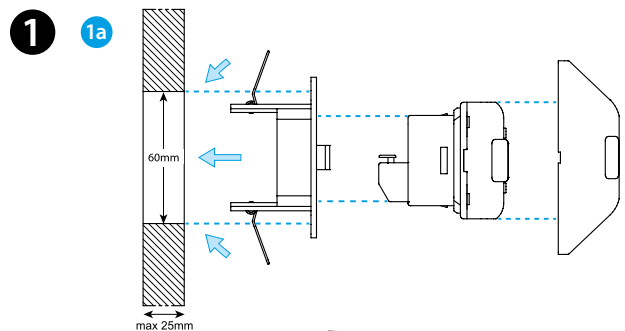
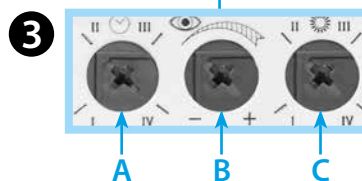
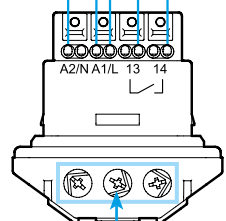




18.61

EN 60669 - 1 / EN 60669 - 2 - 1	
	18.61.8.230.0300 U_N (110...230)V AC (50/60 Hz) U_{min} 96 V AC U_{max} 253 V AC P 1.5 VA (50 Hz) / 1 W
	1 NO (SPST-NO) 10 A 250 V AC
	$AC1$ 2500 VA $AC15$ 450 VA (230 V) 1000 W (230 V) 350 W CFL-LED (230 V) 300 W
	(-10...+50)°C
IP40	



ITALIANO

18.61
RILEVATORE DI MOVIMENTO DA PARETE

1 INSTALLAZIONE

- 1a** Da incasso
- 1b** In scatola da incasso
- 1c** Scatola 3 moduli
- 1d** Scatola Ø 60 mm

2 SCHEMA DI COLLEGAMENTO

3 REGOLAZIONI

- A** regolazione del ritardo (I=12 s - II=3 min - III=15 min - IV=test 5 s)
- B** regolazione della sensibilità: adatta il rilevatore all'ambiente nel quale è utilizzato, evitando accensioni non volute
- C** regolazione della luminosità (I=1 lx - II=10 lx - III=500 lx - IV= sempre ON (∞ lx))

4 TERMINALI PUSH-IN (COLLEGAMENTO)

- 4a** Collegamento cavi rigidi o con puntalini
- 4b** Collegamento cavi flessibili
- 4c** Disconnessione

5 FUNZIONAMENTO

- Rilevazione movimento
- Contatto di uscita del relè

6 CAMPI DI COPERTURA

- Specifico per il montaggio a parete
- Altezza di montaggio: 1.1 m (esempio)
- 6a** Movimento radiale
- 6b** Movimento tangenziale
- Angolo di lettura: 180°

7 SMONTAGGIO