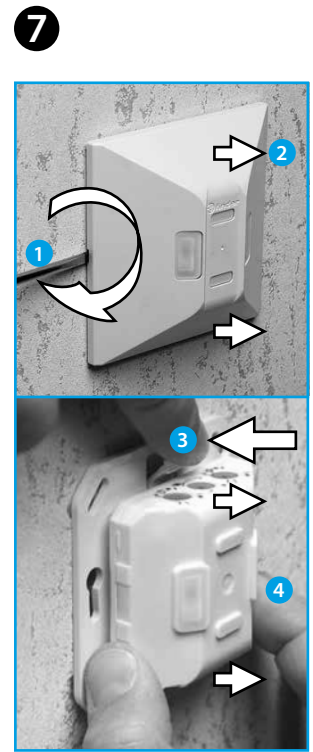
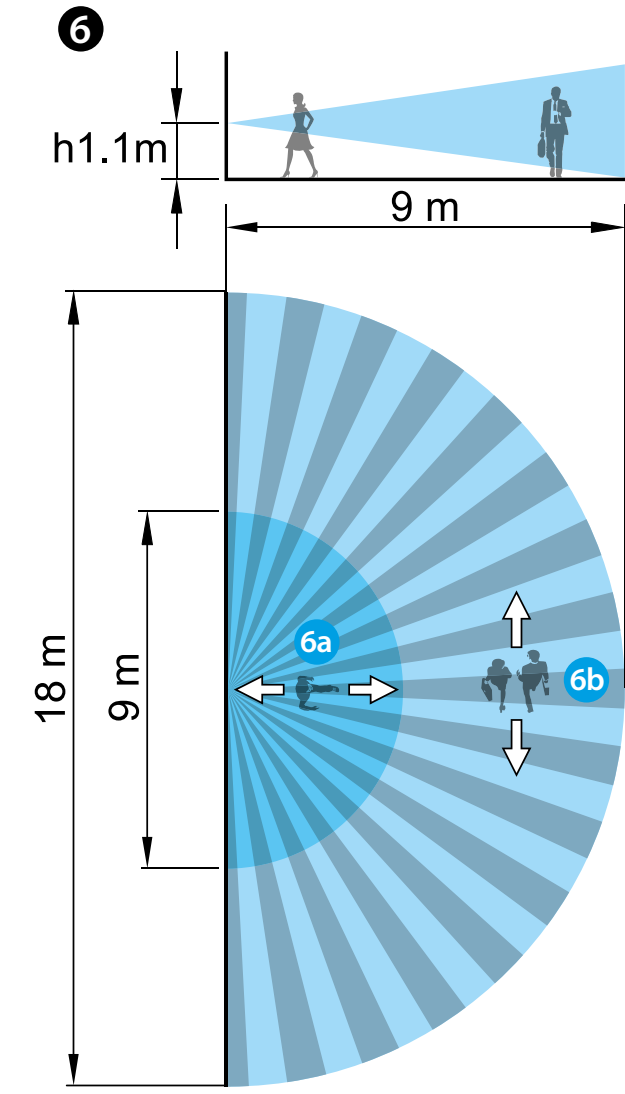
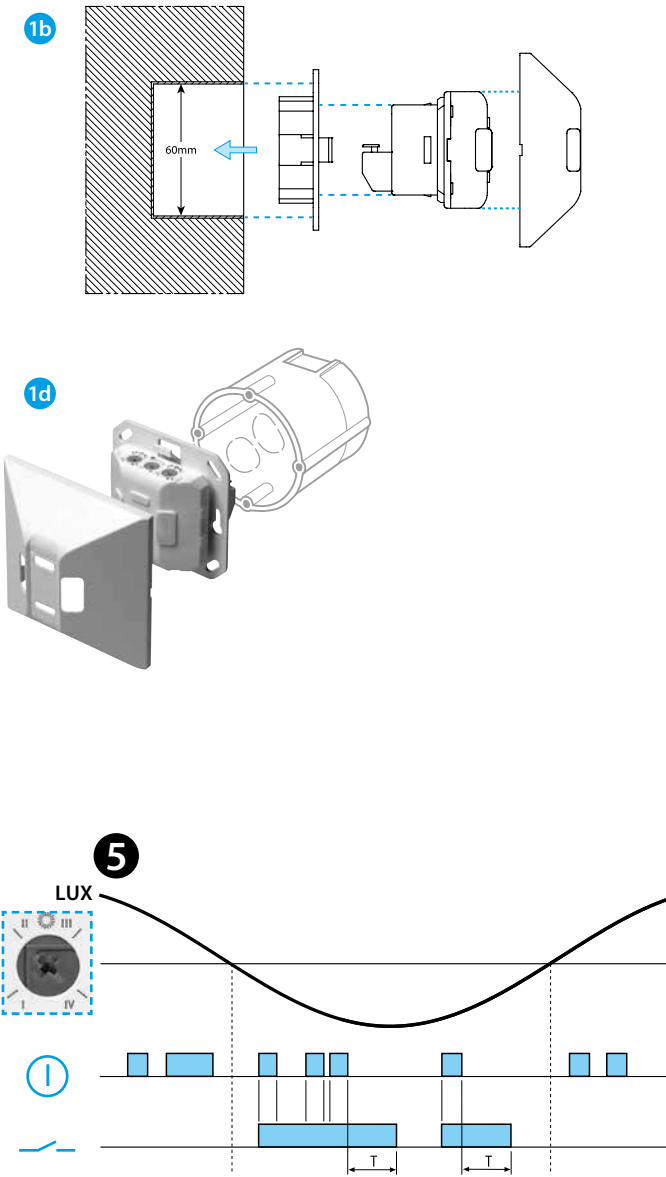
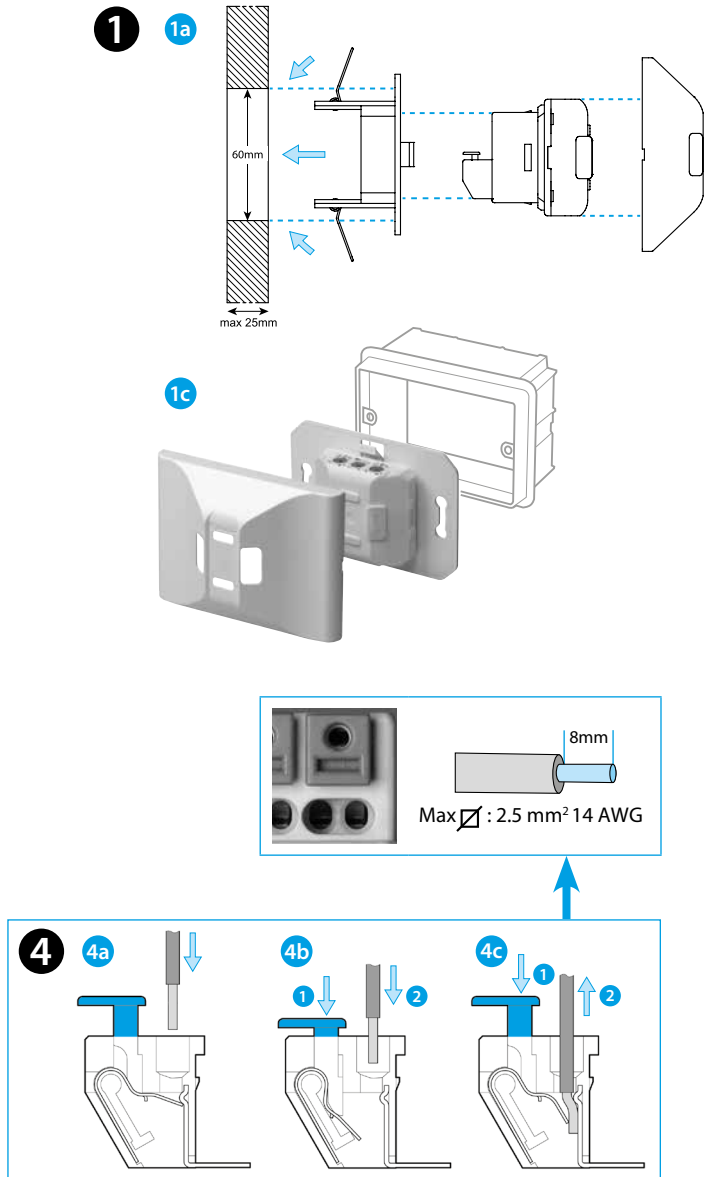
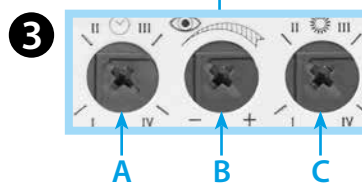
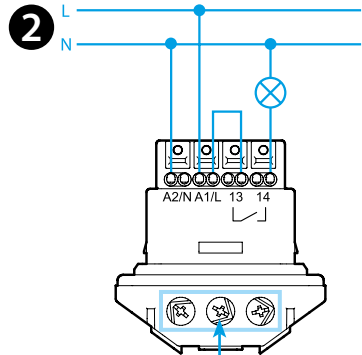




18.61

EN 60669 - 1 / EN 60669 - 2 - 1	
	<b>18.61.8.230.0300</b> U <sub>N</sub> (110...230)V AC (50/60 Hz) U <sub>min</sub> 96 V AC U <sub>max</sub> 253 V AC P 1.5 VA (50 Hz) / 1 W
	1 NO (SPST-NO) 10 A 250 V AC
	AC1 2500 VA
	AC15 450 VA
	(230 V) 1000 W
	(230 V) 350 W
	CFL-LED (230 V) 300 W
	(-10...+50)°C
IP40	



# DEUTSCH

18.61  
BEWEGUNGSMELDER FÜR WANDMONTAGE

- 1 MONTAGE**
- 1a Unterputzmontage in Hohlwänden
  - 1b Unterputzmontage in Einbaudosen
  - 1c Unterputzdose (3-fach)
  - 1d Unterputzdose Ø 60 mm
- 2 ANSCHLUSS-SCHALTBILD**
- 3 EINSTELLUNGEN**
- A Abschaltverzögerung: (I=12 s - II=3 min - III=15 min - IV=test 5 s)
  - B Empfindlichkeit einstellen: Anpassung des Sensors entsprechend der Anwendung (Gegebenheiten, Ort) um ungewollte Fehlschaltungen zu vermeiden.
  - C Einstellbare Helligkeitsschwelle: (I=1 lx - II=10 lx - III=500 lx - IV= Helligkeitsunabhängiges Einschalten (∞ lx))
- 4 ANSCHLÜSSE DER PUSH-IN - KLEMMEN**
- 4a Anschluss mit massiven Draht oder mit Aderendhülsen
  - 4b Anschluss mit mehrdrähtigen Draht (Litzendraht)
  - 4c Entfernen der elektrischen Verbindungen
- 5 FUNKTIONS-DIAGRAMM**
- Bewegungserfassung
  - Ausgangskontakt
- 6 ERFASSUNGSBEREICH**
- Montagehöhe: 1.1 m (Beispiel)  
Wandmontage:
- 6a Arbeitsbereich, frontal zum Melder (radialer Erfassungsbereich)
  - 6b Gehbereich, quer zum Melder (tangentialer Erfassungsbereich)
- Erfassungsbereich: 180°
- 7 DEMONTAGE**