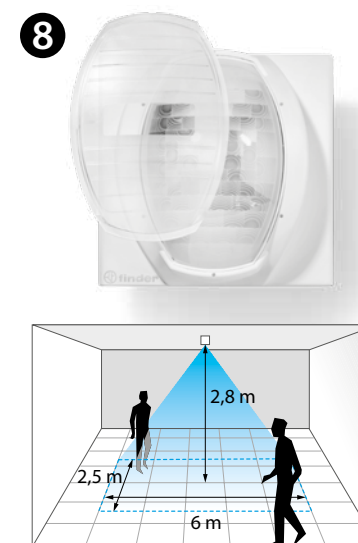
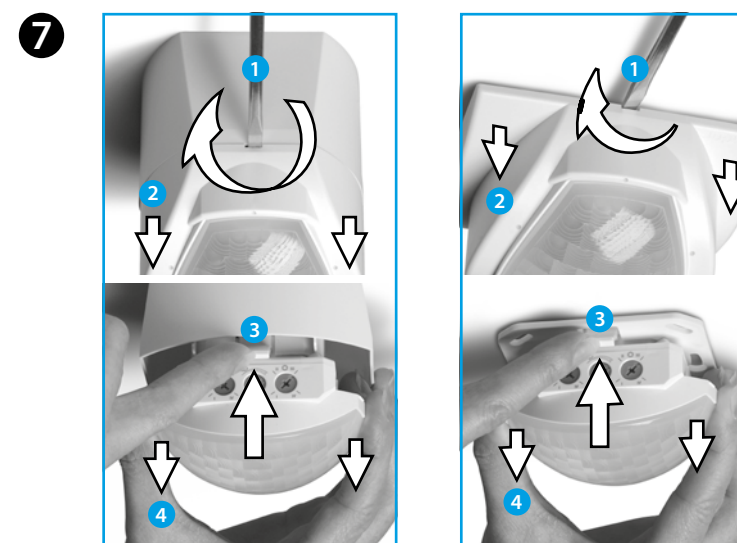
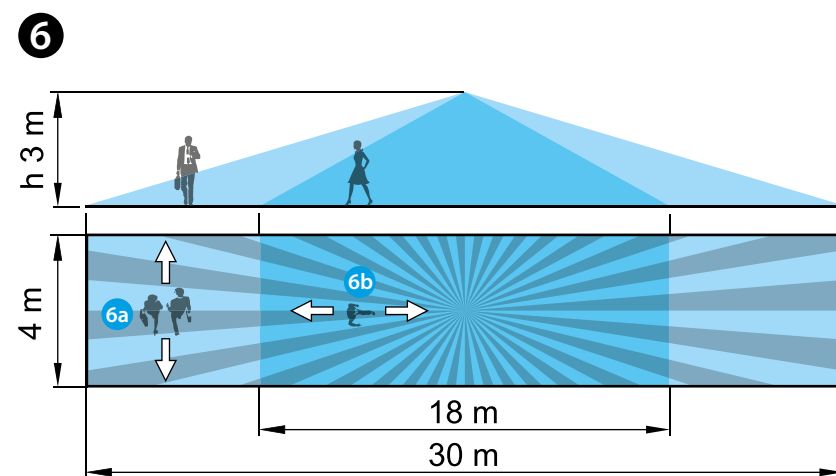
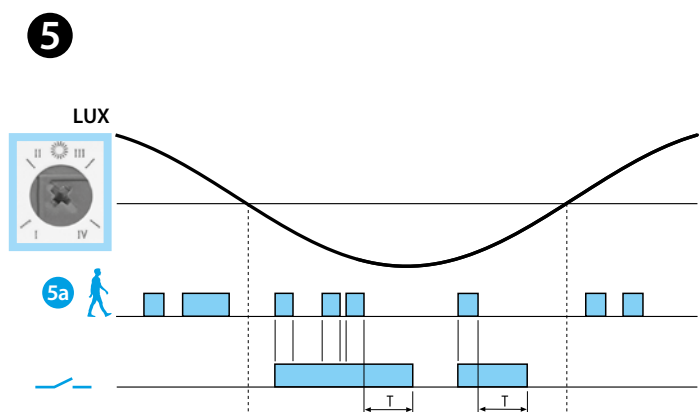
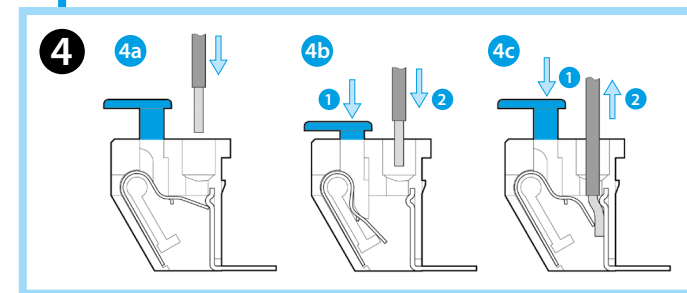
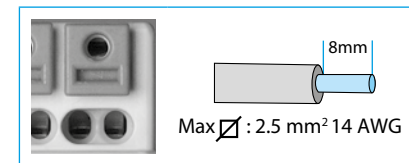
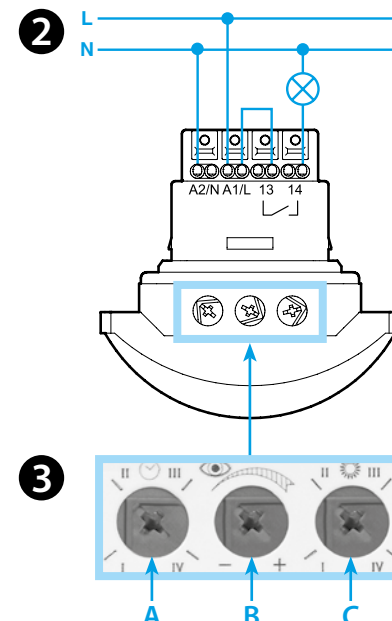
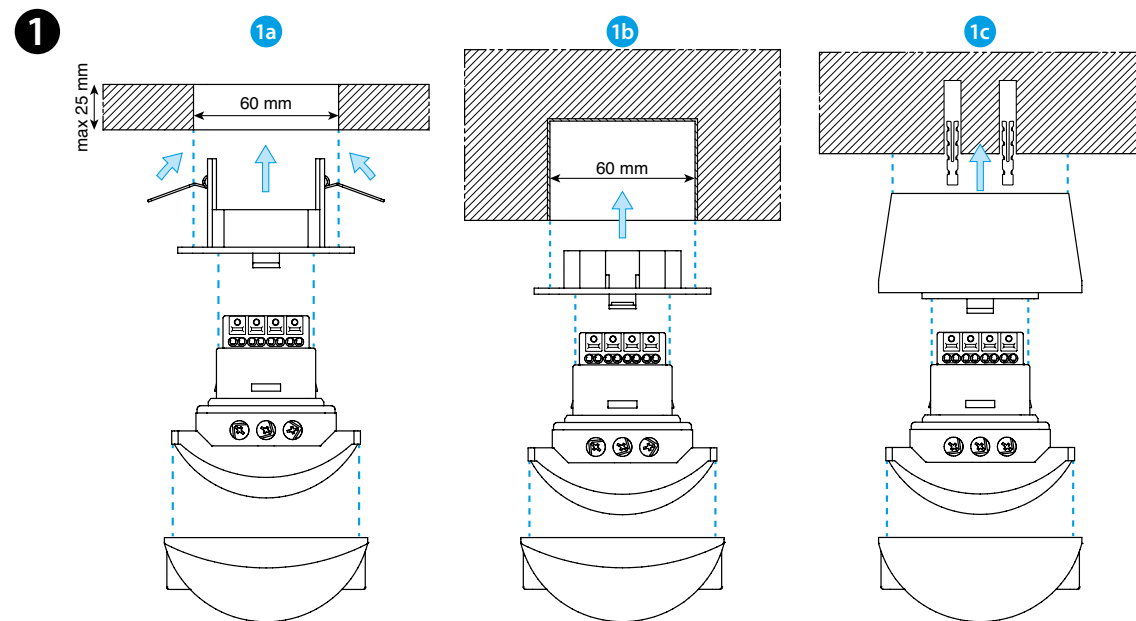




18.41

EN 60669-1 / EN 60669-2-1	
	18.41.8.230.0300 U _N (110...230)V AC (50/60 Hz) U _{min} 96 V AC U _{max} 253 V AC P 1.5 VA (50 Hz) / 1 W
	1 NO (SPST-NO) 10 A 250 V AC
	AC1 2500 VA AC15 450 VA ⚙️ (230 V) 1000 W ⚡ (230 V) 350 W CFL-LED (230 V) 150 W
	(-10...+50)°C
IP40	



ROMÂNĂ

18.41
SENZOR DE MIȘCARE PENTRU CORIDOARE

- 1 INSTALARE**
 - 1a Montare în tavan suspendat (tavan fals)
 - 1b Montare în tavan (ingropată)
 - 1c Montare pe tavan
- 2 SCHEMA DE CONEXIUNE**
- 3 SETĂRILE**
 - A întârzierea la deconectare (I=12s; II=3 min; III=15 min; IV=35 min)
 - B setarea sensibilității: Reglați sensibilitatea pentru a se potrivești locației și pentru a evita declanșarea falsă
 - C reglarea pragului de intervenție în funcție de intensitatea luminoasă ambientală (I=1 lx; II=10 lx; III=500 lx; IV= permanent ON (∞ lx))

- 4 TERMINALE DE CONEXIUNE "PUSH-IN"**
 - 4a Conexiune – cablu solid
 - 4b Conexiune – cablu lițat
 - 4c Deconectare

- 5 DIAGRAMA FUNCȚIONĂRII**
 - 5a Detectia mișcării
 - Contactul de la ieșire

- 6 CÂMPUL DE ACOPERIRE**
 - Aria de sensibilitate (h=3 m): 30m lungime – 4m lățime
 - 6a Mișcare tangențială
 - 6b Mișcare radială

- 7 DEMONTAREA**

- 8 ACCESORII**

NOTĂ
După prima punere în funcțiune, ca de altfel la fiecare punere în funcțiune ce urmează după o întrerupere a alimentării, senzorul realizează o inițializare hard-soft pentru aproximativ 30 secunde.