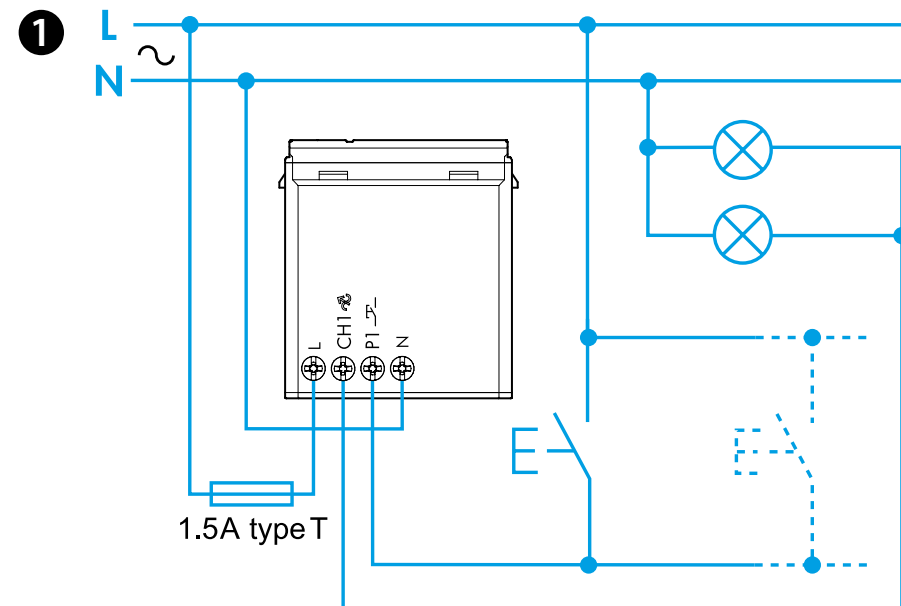




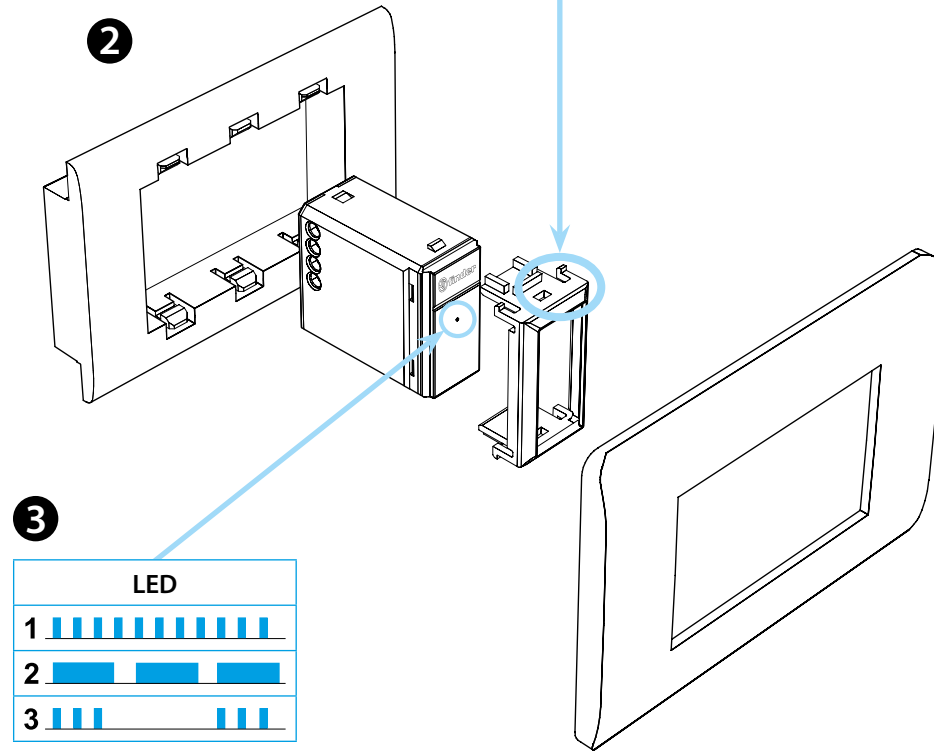
15.71

EN 60669-1/EN 60669-2-1	
	15.71.8.230.Bx0x U _N 230 V AC (50/60 Hz) U _{min} 184 V AC U _{max} 253 V AC P 0.4 W
LED	100 W 230 V AC
	200 W 230 V AC
	200 W 230 V AC
	100 W 230 V AC
	200 W 230 V AC
	(-10...+45)°C



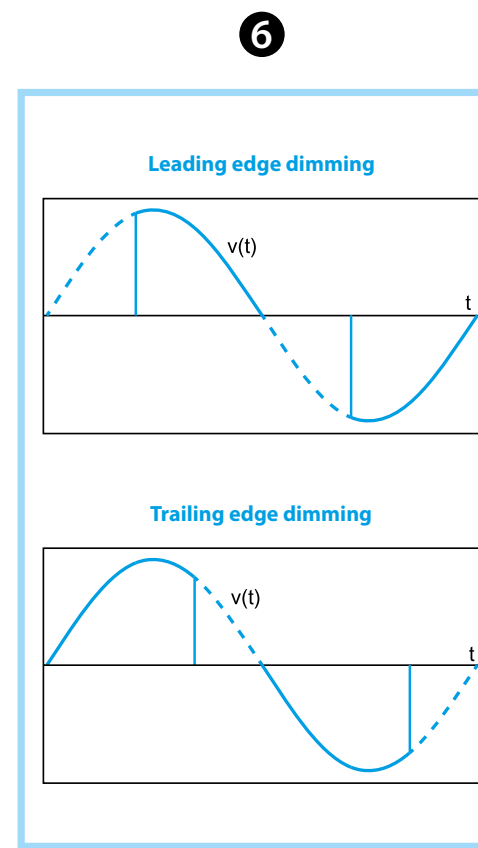
2a

AV	Ave S44
BT1	Bticino Living – LivingLight LivingLight Tech – LivingLight Air
BT2	Bticino Axolute
GW	Gewiss – Bticino Matix
GW1	Gewiss System
SU	Simon Urmet Nea
VM1	Vimar Plana – Eikon-Arké
VM2	Vimar Idea



5

A	B	C	D
LED 	1* TE Trailing Edge		100%
	2 LE Leading Edge		0%
LED	3 TE Trailing Edge		100%
	4 LE Leading Edge		0%
	5 TE Trailing Edge		100%
	6 LE Leading Edge		0%
	7 LE Leading Edge		100%
			0%
AUTO	AUTOMATIC		



15.71.8.230.B200 ŚCIEMNIACZ BLUETOOTH Biały
15.71.8.230.B202 ŚCIEMNIACZ BLUETOOTH Antracyt

- 1 SCHEMAT OPRZEWODOWANIA**
- 2 INSTALACJA**
(Patrz tabela 2a systemy kompatybilne)
Podane marki i nazwy handlowe nie są własnością firmy FINDER S.p.A. lub firm z nią związanych. Finder przytacza dane marki tylko w celach informacji technicznej.
- 3 LED**
- Zwarcie. Wyjście wyłączone
 - Przegrzanie. Wyjście wyłączone
 - Nie wykryto obciążenia podczas automatycznego rozpoznawania obciążenia
- 4 FINDER YOU**
Z aplikacją Finder YOU można:
- Nastawić żądaną funkcję
 - Nastawić minimalny poziom ściemniania (zakres 5% - 60%)
 - Ustawić szybkość zmian ON/OFF dla krótkiego impulsu (0-3s)
 - Ustawić szybkość ściemniania dla długiego impulsu (1s-16s)
 - Nastawić funkcję pamięci
 - Nastawić funkcję Przywracania po zaniku napięcia
 - Powiązać przyciski bezprzewodowe
 - Nastawić czas zmiany scenarii (1s-4s)
- 5 Funkcje**
- *1 fabrycznie ustawiona funkcja.
- A** Rodzaje obciążenia:
- LED (funkcje 1, 2, 3, 4)
 - Halogen (funkcje 1, 2)
 - Elektroniczne zasilacze (funkcje 1, 2)
 - CFL (functions 5, 6)
 - Electromechanical power supplies (function 7)
- B** Wybierana funkcja
- C** Metoda regulacji: Zbocze opadające - Zbocze narastające (patrz punkt 6)
- D** Krzywa regulacji
(Liniowa: funkcje 1-2-7) (Wykładnicza: funkcje 3-4-5-6)

UWAGA

- Bez funkcji pamięci: każde polecenie ON powoduje ustalenie pełnego poziomu jasności
- Z funkcją pamięci: przy wyłączeniu OFF poziom jasności jest zapamiętywany, a przy kolejnej komendzie ON ten poziom zostaje przywrócony
- Krótki impuls: przełącza naprzemiennie pomiędzy stanem WŁĄCZENIA i WYŁĄCZENIA
- Długi impuls: poziom światła będzie stopniowo zwiększać się lub zmniejszać, liniowo lub wykładniczo, w zależności od wybranej funkcji