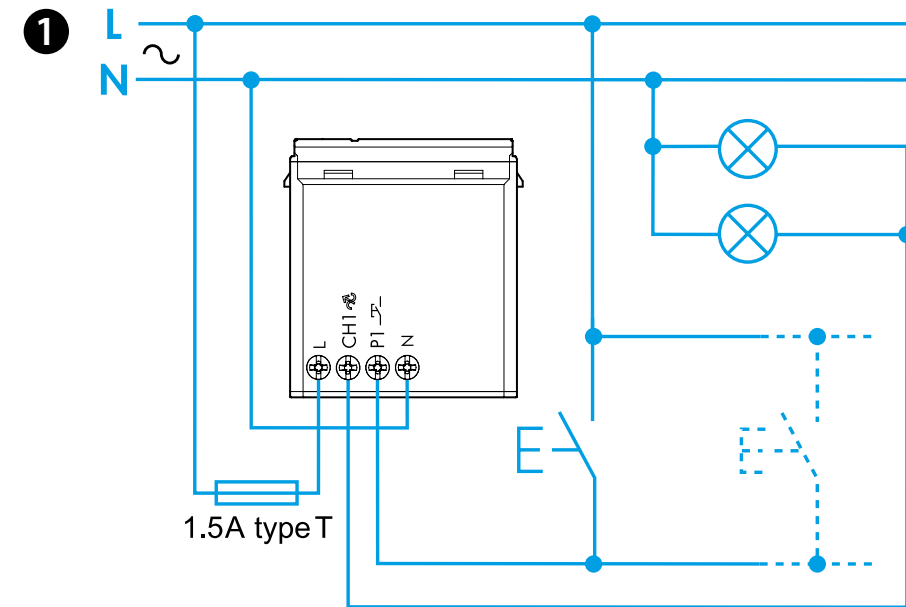




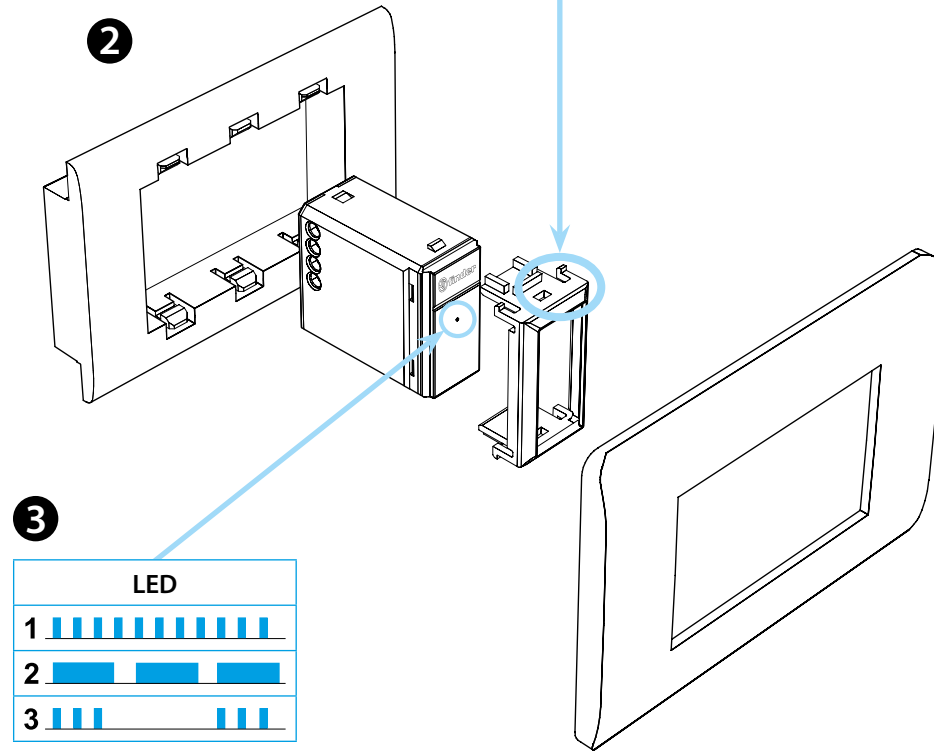
15.71

EN 60669-1/EN 60669-2-1	
	15.71.8.230.Bx0x U _N 230 V AC (50/60 Hz) U _{min} 184 V AC U _{max} 253 V AC P 0.4 W
LED	100 W 230 V AC
	200 W 230 V AC
	200 W 230 V AC
	100 W 230 V AC
	200 W 230 V AC
	(-10...+45)°C



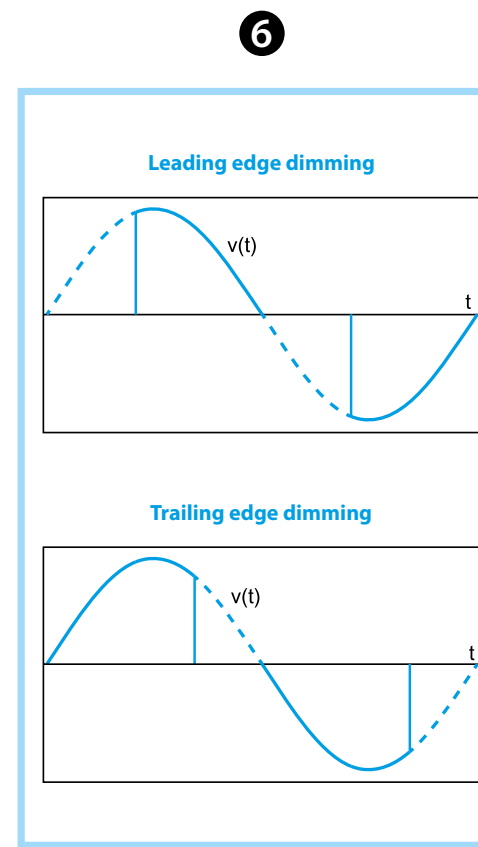
2a

AV	Ave S44
BT1	Bticino Living – LivingLight LivingLight Tech – LivingLight Air
BT2	Bticino Axolute
GW	Gewiss – Bticino Matix
GW1	Gewiss System
SU	Simon Urmet Nea
VM1	Vimar Plana – Eikon-Arké
VM2	Vimar Idea



5

	A	B	C	D
LED		1* TE Trailing Edge		
		2 LE Leading Edge		
LED		3 TE Trailing Edge		
		4 LE Leading Edge		
		5 TE Trailing Edge		
		6 LE Leading Edge		
		7 LE Leading Edge		
AUTO	AUTOMATIC			



15.71.8.230.B200 DIMMER BLUETOOTH Bianco
15.71.8.230.B202 DIMMER BLUETOOTH Antracite

- 1** SCHEMA DI COLLEGAMENTO
- 2** INSTALLAZIONE
(vedere tabella 2a per le serie civili)
I marchi ed i nomi commerciali riportati non sono di proprietà di FINDER S.p.A. o di aziende ad essa collegate. Finder cita i suddetti a puro titolo di informazione tecnica.
- 3** LED
1 Corto circuito. Uscita disabilitata
2 Sovratemperatura. Uscita disabilitata
3 Nessun carico rilevato con la funzione AUTO
- 4** APPLICAZIONE FINDER YOU - Con la App Finder YOU si potrà:
- Impostare la funzione desiderata
- Regolare la dimmata minima (range 5% - 60%)
- Impostare il tempo di transizione ON/OFF 0-3s durante un impulso breve
- Impostare il tempo di transizione 1s-16s durante un impulso lungo
- Impostare la funzione Memoria
- Impostare la funzione Ripristino dopo Blackout
- Associare i pulsanti wireless
- Impostare il tempo di transizione degli scenari (1s-4s)
- 5** FUNZIONI
*1 Funzione pre-impostata di fabbrica.
A Tipologia di carico collegato:
- LED (funzioni 1, 2, 3, 4)
- Alogene (funzioni 1, 2)
- Alimentatori elettronici (funzioni 1, 2)
- CFL (funzioni 5, 6)
- Alimentatori elettromeccanici (funzione 7)
- AUTO Alla prima accensione, imposta automaticamente il metodo più corretto per il controllo della lampada
B Funzione selezionabile
C Metodo di regolazione Trailing Edge - Leading Edge (vedere punto 6)
D Curva di regolazione
(Lineare: funzioni 1-2-7) (Esponenziale: funzioni 3-4-5-6)

NOTE
- Impostando **senza memoria**, ad ogni accensione la luminosità viene impostata al massimo livello
- Impostando **con memoria**, ad ogni spegnimento, il livello di intensità luminosa viene memorizzato. Alla successiva accensione, la luminosità viene riportata al livello memorizzato
- Comando con **impulsi brevi**: commuta alternativamente tra lo stato ON e OFF
- Comando con **impulsi lunghi**: il livello di intensità luminosa aumenta o diminuisce progressivamente, in modo lineare o esponenziale, a seconda della funzione scelta