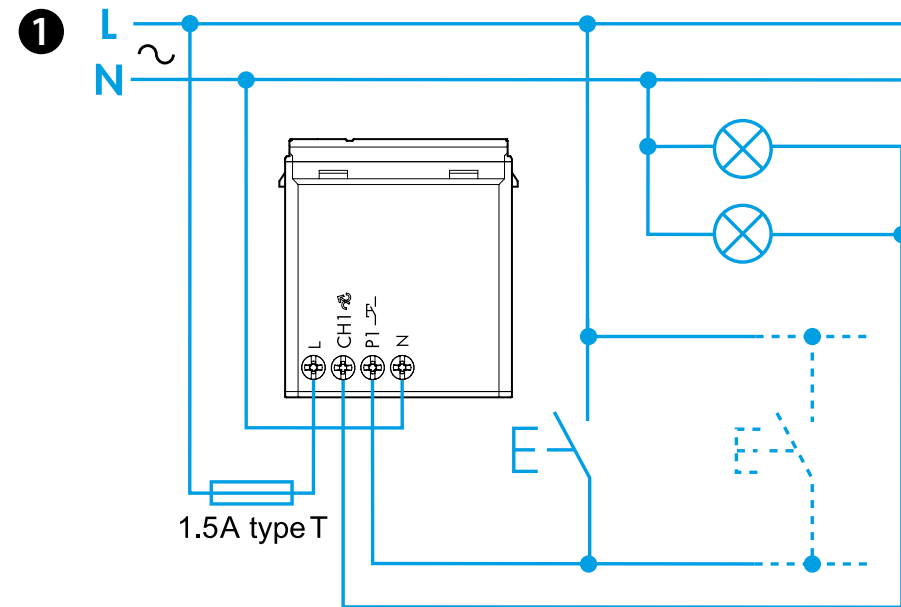




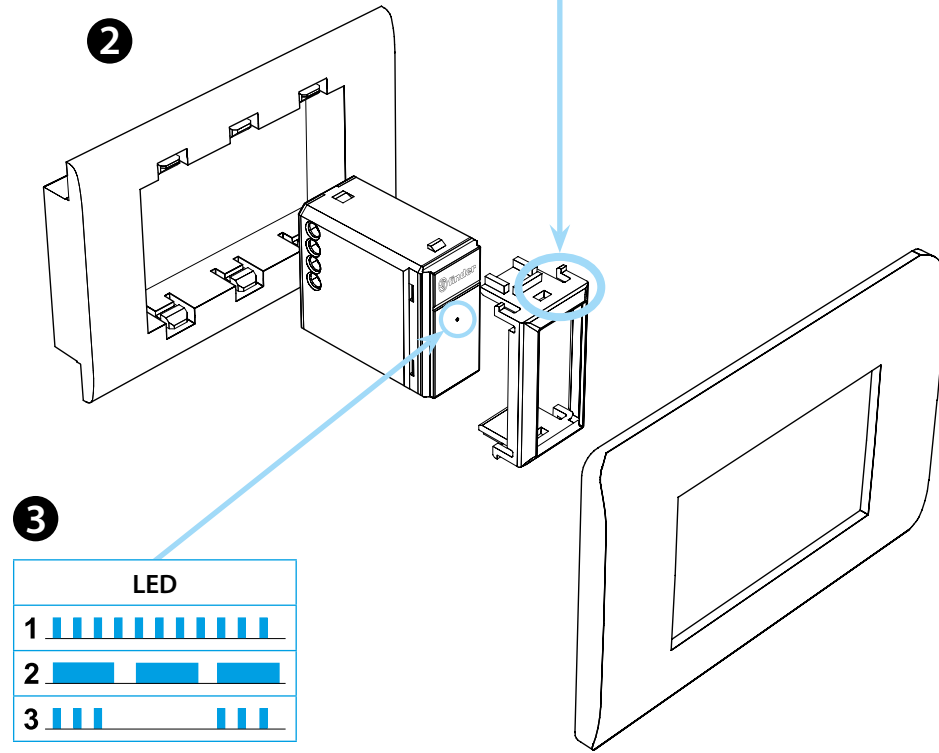
15.71

EN 60669-1/EN 60669-2-1	
	15.71.8.230.Bx0x U _N 230 V AC (50/60 Hz) U _{min} 184 V AC U _{max} 253 V AC P 0.4 W
LED	100 W 230 V AC
	200 W 230 V AC
	200 W 230 V AC
	100 W 230 V AC
	200 W 230 V AC
	(-10...+45)°C



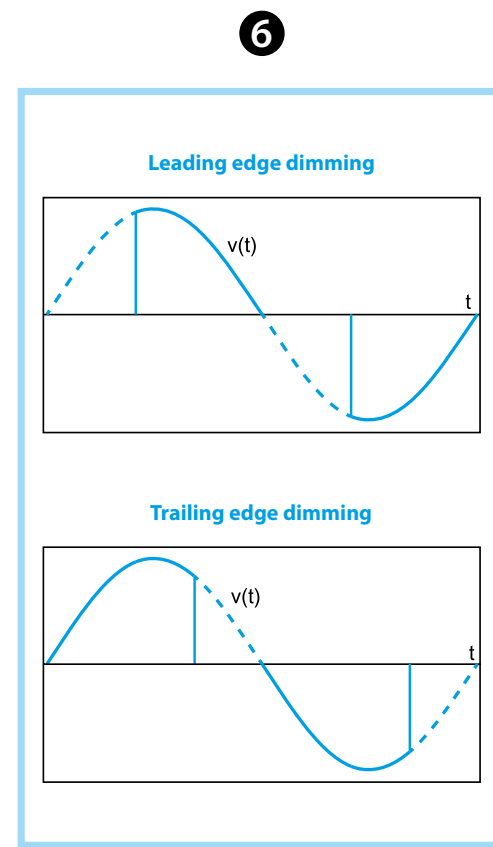
2a

AV	Ave S44
BT1	Bticino Living – LivingLight LivingLight Tech – LivingLight Air
BT2	Bticino Axolute
GW	Gewiss – Bticino Matix
GW1	Gewiss System
SU	Simon Urmet Nea
VM1	Vimar Plana – Eikon-Arké
VM2	Vimar Idea



5

A	B	C	D
LED	1* TE Trailing Edge		
	2 LE Leading Edge		
LED	3 TE Trailing Edge		
	4 LE Leading Edge		
	5 TE Trailing Edge		
	6 LE Leading Edge		
	7 LE Leading Edge		
AUTO	AUTOMATIC		



FRANCAIS

15.71.8.230.B200 VARIATEUR BLUETOOTH Blanc
15.71.8.230.B202 VARIATEUR BLUETOOTH Anthracite

- 1 SCHEMA DE RACCORDEMENT
- 2 INSTALLATION
(voir tableau 2a pour les appareillages compatibles)
Les marques et noms commerciaux cités ne sont pas la propriété de Finder SpA ou de sociétés associées. Ces informations techniques sont données uniquement à titre d'information.
- 3 LED
1 Court-circuit. Sortie désactivée
2 Température trop élevée. Sortie désactivée
3 Aucune charge détectée pendant la reconnaissance automatique de la charge
- 4 APPLICATION FINDER YOU
Avec l'app Finder YOU il est possible de réaliser les opérations suivantes:
- Réglage de la fonction
- Réglage de la valeur minimale de variation la lampe (plage de 5% à 60%)
- Réglage du temps de variation ON/OFF (0-3s), lors d'une impulsion courte
- Réglage du temps de variation (1s-16s), lors d'une impulsion longue
- Réglage de la fonction mémoire
- Réglage de la fonction "Allumage après coupure de courant"
- Appairage des boutons poussoirs sans fils
- Réglage du temps de variation des scenarios (1s-4s)
- 5 FONCTIONS
*1 Fonction préreçue en usine.
A Type de charge raccordée:
- LED (fonctions 1, 2, 3, 4)
- Halogène (fonctions 1, 2)
- Transfo électronique (fonctions 1, 2)
- CFL (fonction 5, 6)
- Transfo électromécanique (fonctions 7)
B Fonctions
C Types de variation Trailing Edge - Leading Edge (voir encadré 6)
D Courbe de variation
(Linéaire: fonctions 1-2-7) (Exponentielle: fonctions 3-4-5-6)
- NOTE
- Quand la fonction mémoire est désactivée, le niveau d'intensité lumineuse des lampe sera à 100% à chaque allumage
- Quand la fonction mémoire est activée, le niveau d'intensité lumineuse précédent est mémorisé et sera conservé à l'allumage suivant
- Commande par impulsions brèves: commutation alternée entre les états ON et OFF
- Commande par impulsions longues: le niveau de luminosité augmente ou diminue progressivement, de façon linéaire ou exponentielle selon la fonction choisie