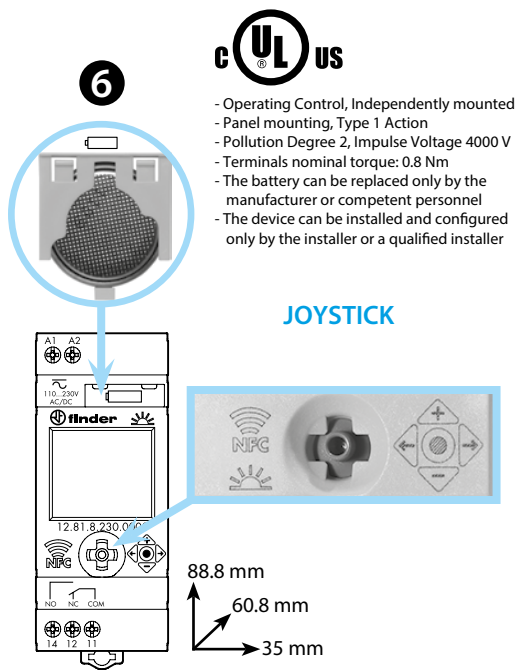
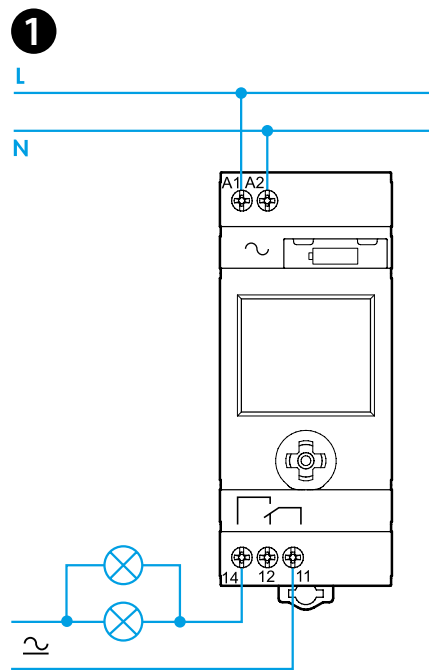
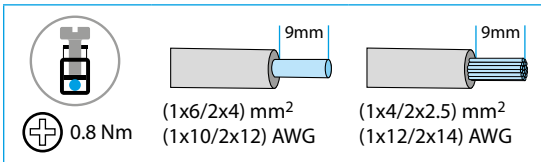
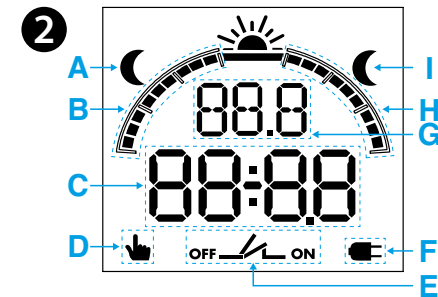




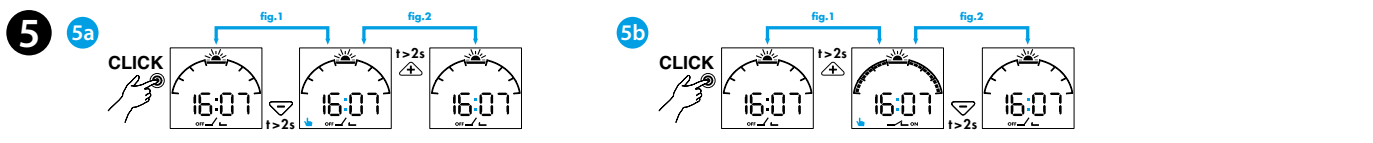
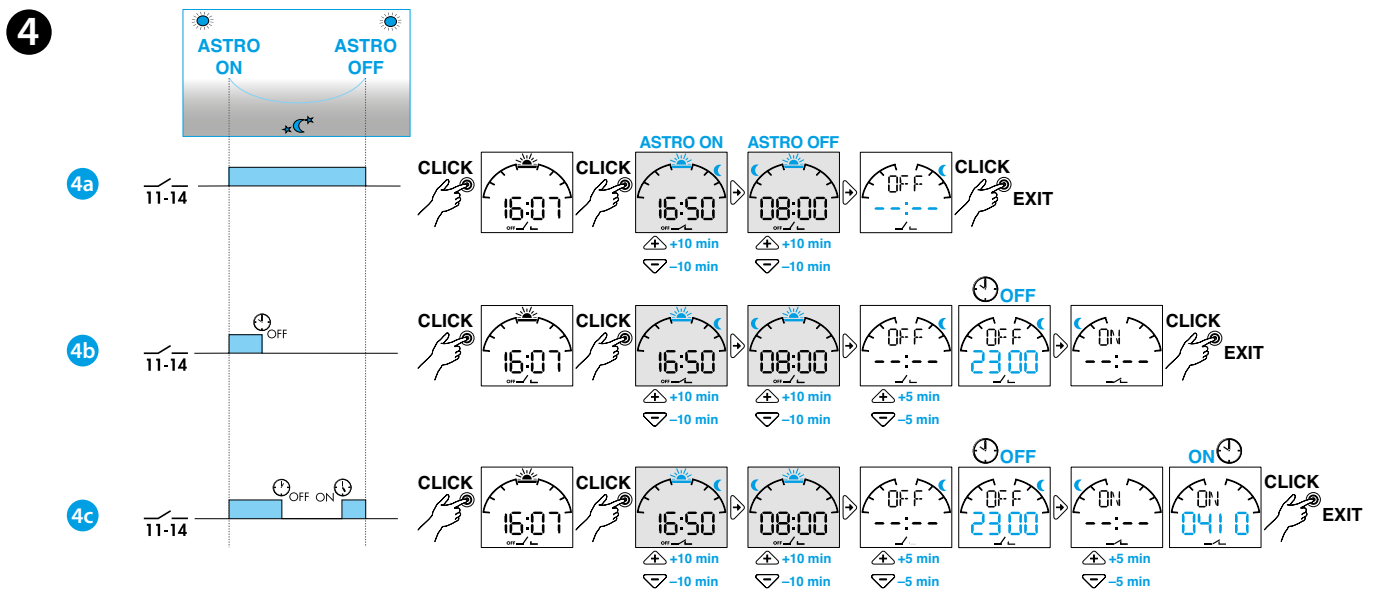
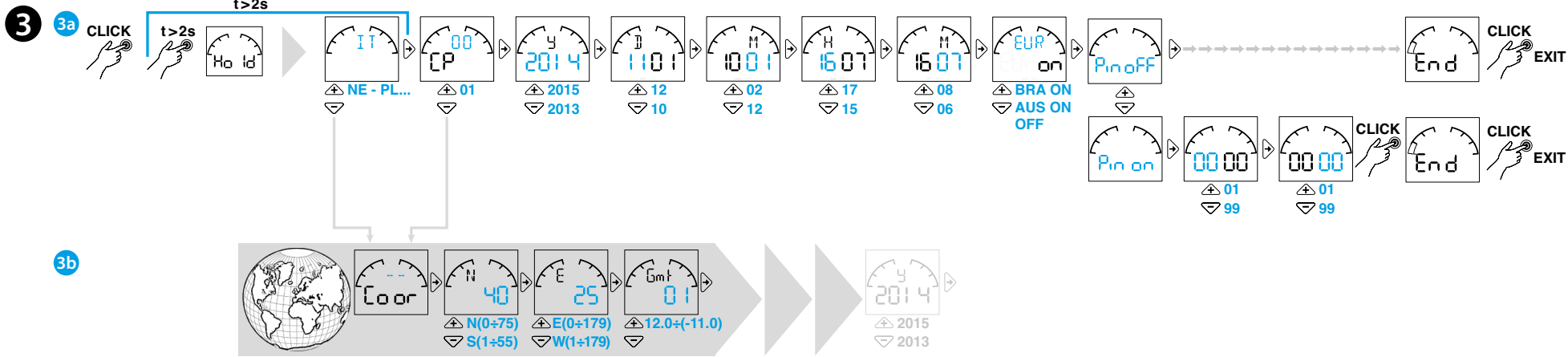
12.81

EN 60669-1 / EN 60669-2-1	
	12.81.8.230.0000 U _N 110...230 V AC (50/60 Hz) / DC U _{min} 88 V AC / DC U _{max} 264 V AC / DC P 2.8 VA (50 Hz) / 0.9 W
	1 CO (SPDT) 16 A 250 V AC
	AC1 4000 VA AC15 (230 V AC) 750 VA
	(230 V) 2000 W
	(230 V) 750 W
	CFL - LED (230 V) 400 W
	(-20...+50)°C
IP20	



UL US

- Operating Control, Independently mounted
- Panel mounting, Type 1 Action
- Pollution Degree 2, Impulse Voltage 4000 V
- Terminals nominal torque: 0.8 Nm
- The battery can be replaced only by the manufacturer or competent personnel
- The device can be installed and configured only by the installer or a qualified installer



POLSKI

- 12.81 CYFROWY WYŁĄCZNIK CZASOWY**
- SCHEMAT OPRZEWODOWANIA**
 - WSKAŹNIKI WYŚWIETLACZA**
 - A Wyłączenie o wschodzie słońca
 - B Wyprzedzenie włączenia (■=10min)
 - C CP(kod pocztowy) – Coor(współrzędne geograficzne w stopniach) – Strefa czasowa(w stosunku do Gmt) – rok – dzień – miesiąc – godzina – minuty – Tryb oszczędności przy świetle dziennym – PIN – KONIEC
 - D Aktywny tryb ręczny
 - E Aktualny stan styku
 - F Wyłącznik czasowy bez zasilania z sieci (zasilanie przez baterię)
 - G IT(kraj) – CP(dwa pierwsze znaki CP) – Y(rok) – D(dzień) – M(miesiąc) – H(godzina) – M(minuty) – Tryb oszczędności przy świetle dziennym ON/OFF (EUR=Europa – BRA=Brazylia – AUS=Australia)
 - Coor N(Północ) – S(południe) – E(Wschód) – W(Zachód) – Gmt(strefa czasowa)
 - Prog OFF(wyłączenie) – ON(włączenie)
 - H Opóźnienie włączenia (■=10min)
 - I Włączenie przy zachodzie słońca
 - USTAWIENIA (przykłady)**
 - 3a** Ustawienie PIN – Kraju – Kodu pocztowego – Daty – Czasu letniego
 - 3b** Ustawienie poprzez współrzędne geograficzne. Zaczynij od 3a, ale przy wybranym Kraju lub CP (kodzie pocztowym), przesunij w dół przy pomocy ↓ by wprowadzić ustawienia współrzędnych (Coor). Kontynuuj ustawiając współrzędne i strefę czasową. Szerokość geograficzna: Północ-Południe. Długość geograficzna: Wschód-Zachód. Strefa czasowa (Gmt).
 - PROGRAMOWANIE (przykłady)**
 - 4a** Funkcja ASTRO
 - 4b** Funkcja ASTRO + (Wyłącznik czasowy) OFF
 - 4c** Funkcja ASTRO + (Wyłącznik czasowy) OFF i ON ZANOTUJ
 - (■=10min) Wyprzedzenie / Opóźnienie
 - czasy ASTRO zmieniają się w ciągu roku, czas włącznika czasowego pozostaje stały
 - USTAWIENIA TRYBU**
 - 5a** Ustawienie trybu RĘCZNEGO OFF (aktywacja rys.1/dezaktywacja rys.2)
 - 5b** Ustawienie trybu RĘCZNEGO ON (aktywacja rys.1/dezaktywacja rys.2)
 - Wymiana baterii**
BATERIA CR 2032 (LiMnO₂) 3V, 230mAh.
Zgodna z art. 11 Dyrektywy UE 2006/66/WE.
Utylizacja baterii odbywa się zgodnie z lokalnymi przepisami.
 - ZANOTUJ**
 - Podświetlenie wyświetlacza (tylko przy zasilaniu z sieci)
 - Minimalny odstęp czasowy włączania: ■=10min
 - Programowany technologią NFC Aplikacji FINDER TOOLBOX** pobrany z Google Play™ - Apple Store.

