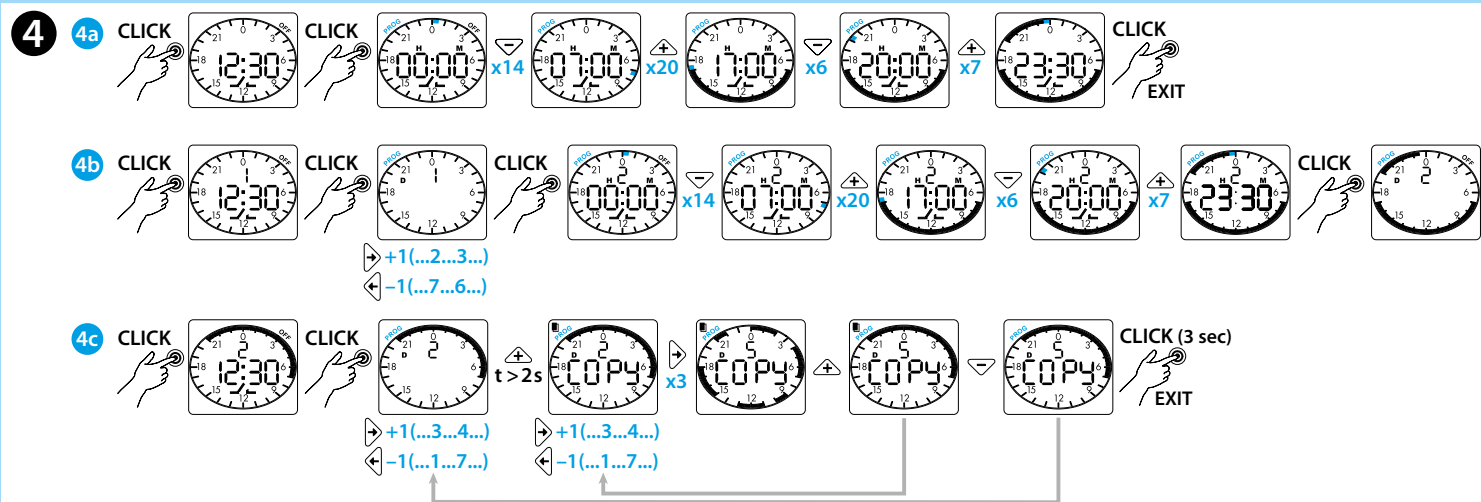
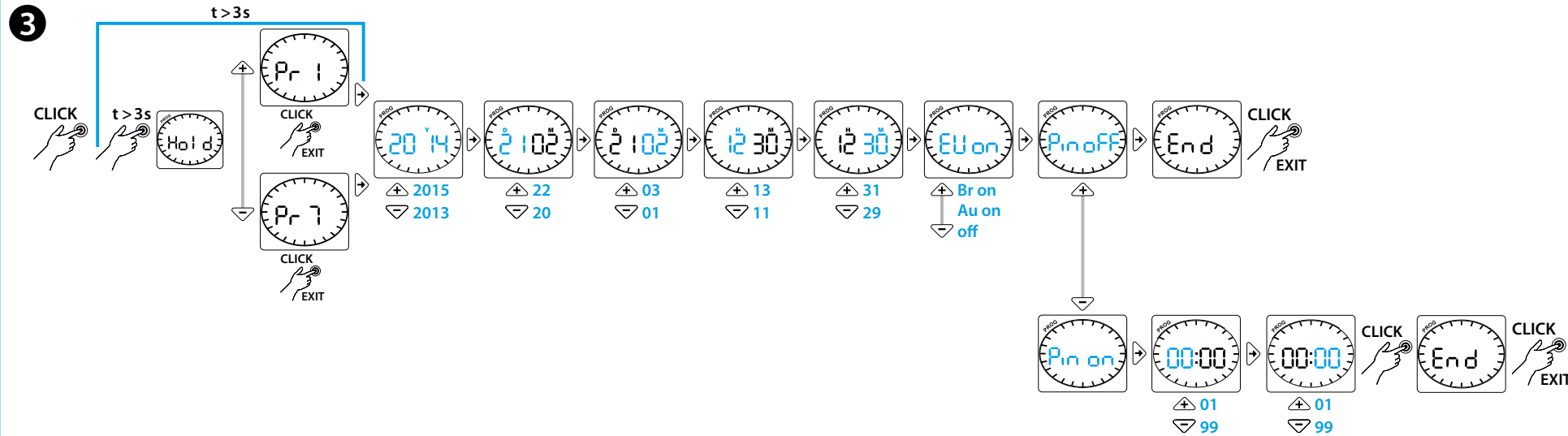
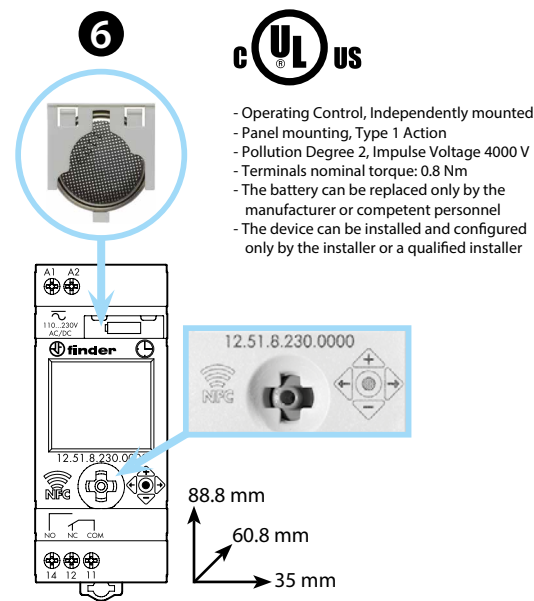
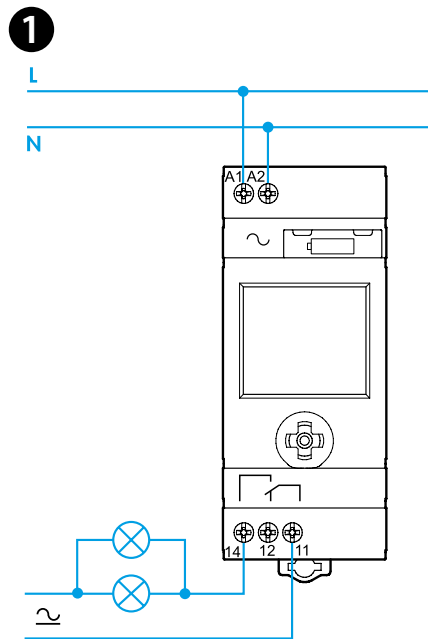
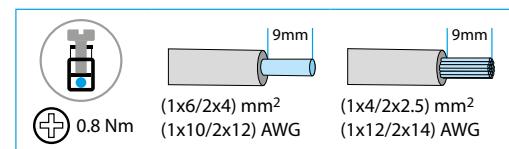
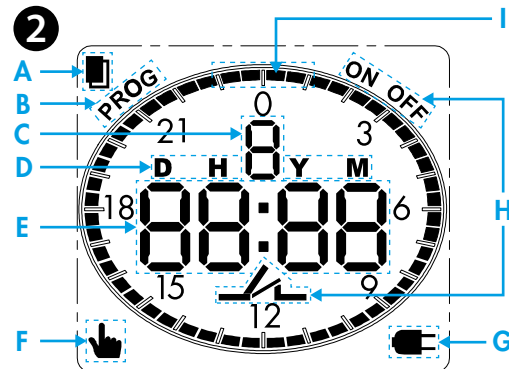




12.51

EN 60669 - 1 / EN 60669 - 2 - 1	
	<b>12.51.8.230.0000</b> U <sub>N</sub> 110...230 V AC (50/60 Hz) / DC U <sub>min</sub> 88 V AC / DC U <sub>max</sub> 264 V AC / DC P 2.8 VA (50 Hz) / 0.9 W
	1 CO (SPDT) 16 A 250 V AC
	AC1 4000 VA AC15 (230 V AC) 750 VA
	(230 V) 2000 W (230 V) 750 W CFL - LED (230 V) 400 W
	(-20...+50)°C
IP20	



# FRANCAIS

## 12.51 INTERRUPTEUR HORAIRE DIGITAL JOURNALIER/HEBDOMADAIRE

- SCHEMA DE RACCORDEMENT**
- DESCRIPTION ECRAN**
  - A Fonction COPIE
  - B Menu de programmation
  - C Jour de la semaine (1 = LUN ... 7 = DIMANCHE)
  - D = jour - H = heure - Y = année - M = minutes / mois
  - E PIN - Pr - année - jour - mois - heure - minutes - heure légale - FIN
  - F Mode manuel
  - G Produit non raccorde au secteur. Fonctionnement sur pile
  - H Etat du contact
  - I Etat / programmation des cavaliers (■ noir = ON - □ blanc = OFF)
- REGLAGES (exemples)**

Appuyer sur le joystick pour activer l'écran. Tenir appuyer jusqu'à l'apparition à l'écran de Pr. Sélectionner avec le joystick les paramètres suivants:

  - Pr1: sélection de la programmation journalière
  - Pr7: sélection de la programmation hebdomadaire
  - Y = année - D = jour - M = mois - H = Heure - M = minutes
  - Heure légale / solaire: changement automatique de l'heure d'hiver / été avec EU(Europe) / BR(Brésil) / AU(Australie): ON
  - PIN OFF/PIN ON (avec PIN ON, insérer le numéro de blocage/déblocage de)
- EXEMPLES DE PROGRAMMATION**
  - 4a Programmation JOURNALIERE:** presser le joystick pour activer l'écran, le presser à nouveau pour faire apparaître l'heure 00:00. Manoeuvrer le joystick pour sélectionner le programme voulu (Pr1). Exemple (ON de 07H00 à 17H00) / (ON de 20H00 à 23H30)
  - 4b Programmation HEBDOMADAIRE:** presser le joystick pour activer l'écran, le presser à nouveau pour faire apparaître le jour actuel. Manoeuvrer le joystick pour sélectionner le programme voulu (Pr7). Exemple: mardi (ON de 07H00 jusqu'à 17H00) / (ON de 20H00 à 23H30). Répéter l'opération pour les autres jours.
  - 4c Fonction COPIE:** presser le joystick pour activer l'écran, le presser à nouveau pour faire apparaître le jour actuel et sélectionner le jour le jour qui doit être copié et presser le joystick en direction du symbole + pour copier le programme, presser le joystick pour sortir (exemple: copier le programme de mardi (2) sur le vendredi (5)). Sélectionner avec le joystick le jour: mardi (2) dont on veut copier le programme et presser le joystick en direction du symbole + pour le copier, en manipulant le joystick vers la droite aller jusqu'au jour (5), presser le joystick vers le + pour copier le programme du jour (2). Pour sortir, pousser le joystick en direction du - et appuyer.

- REGLAGE MODE MANUEL**
  - 5a** Presser le joystick pour activer l'écran, le pousser vers le + pendant plus de 2 secondes pour activer le **mode manuel ON** (fig.1). Pour le désactiver, pousser le joystick vers le - pendant 2s (fig.2).
  - 5b** Presser le joystick pour activer l'écran, le pousser vers le - pendant plus de 2 secondes pour activer le **mode manuel OFF** (fig.1). Pour le désactiver, presser le joystick vers le + pendant 2s (fig.2).
- Remplacement piles**

PILES CR 2032 (LiMnO<sub>2</sub>) 3V, 230mAh.  
Produit conforme Art.11 Dir. 2006/66/CE.
- NOTA**
  - Ecran retro éclairé (uniquement avec l'alimentation secteur)
  - Intervalle minimum de programmation: 30 min
  - Durée de la pile: 6 ans
- Programmation facilitée avec l'appi "FINDER TOOLBOX" avec système NFC, téléchargeable à partir de Google Play™ - Apple Store.**