

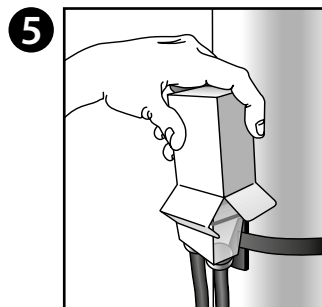
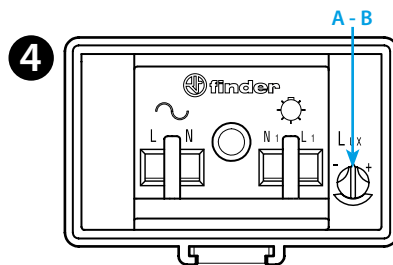
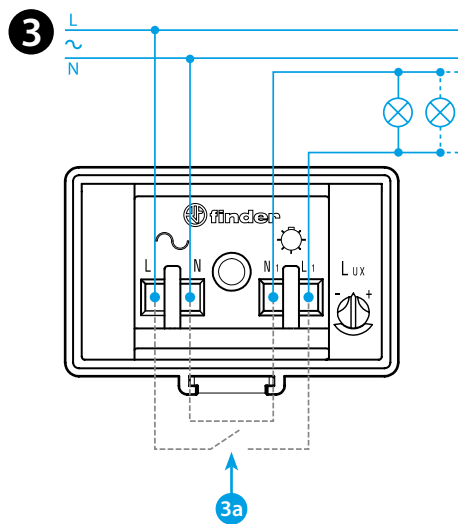
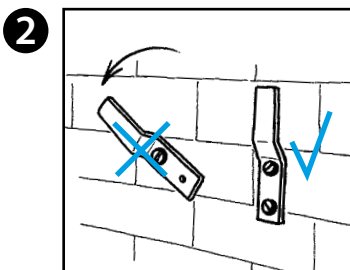
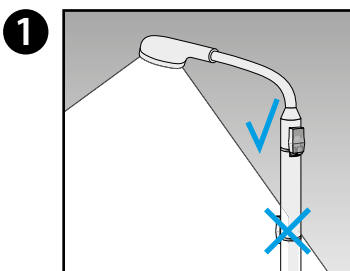
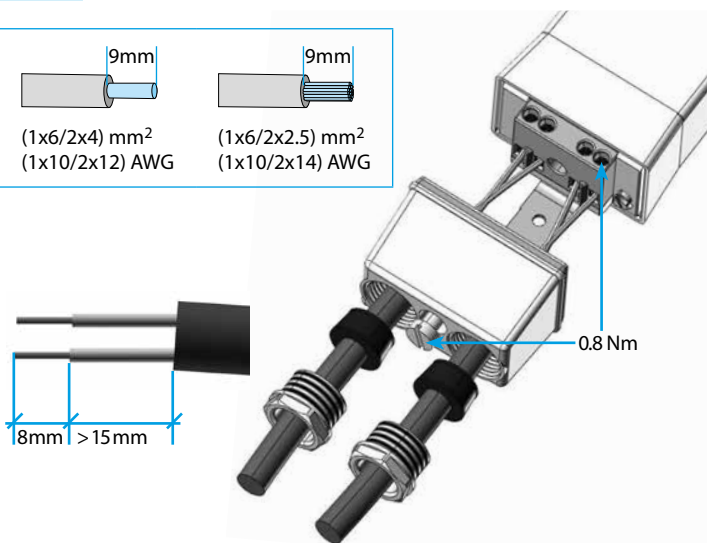


10.41

EN 60669-1 / EN 60669-2-1				
	10.41.8.120.0000 U _N 120 V AC (50/60 Hz) U _{min} 96 V AC U _{max} 132 V AC P 2 VA		10.41.8.230.0000 U _N 230 V AC (50/60 Hz) U _{min} 184 V AC U _{max} 253 V AC P 2 VA	
	1 NO (SPST-NO) 16 A 120 V AC μ		1 NO (SPST-NO) 16 A 230 V AC μ	
	AC1	1900 VA	AC1	3700 VA
	AC15	400 VA	AC15	750 VA
	(120 V AC)		(230 V AC)	2000 W
	(120 V AC)	400 W	(230 V AC)	750 W
	CFL	200 W	CFL - LED	400 W
	IP54			

	(-30...+70)°C
TON = 15s	
TOFF = 30s	

0.8 Nm	(1x6/2x4) mm ² (1x10/2x12) AWG	(1x6/2x2,5) mm ² (1x10/2x14) AWG



PORTUGUÊS

10.41 RELÉ FOTOELÉTRICO

Recomenda-se instalar o relé de forma que a luz emissora da(s) lâmpada(s) controlada(s) não influencie(m) na leitura do sensor. Onde isto não é possível, o princípio inovativo de "compensação da influência da luz artificial" evitará o acionamento da lâmpada, contanto que a soma da luz ambiente e controlada não exceda 120 lux. É necessário assegurar que o prensa cabos esteja apertado a fim de garantir o grau de proteção IP54 para o invólucro.

1 MONTAGEM EM POSTE

2 MONTAGEM OU PAREDE

3 ESQUEMA DE CONEXÃO

A interrupção da carga realiza-se entre os bornes L e L1, enquanto que N e N1 são sempre conectados internamente para facilitar a instalação.

Execute as conexões elétricas de acordo com o esquema, assegurando-se que os prensa-cabos estejam pressionando os cabos.

Tipo de cabo aconselhado: H07RN-F (2x1 mm²...2x2,5 mm²) ou similares.

Dica de segurança: é aconselhável que em qualquer instalação se utilize o terra da instalação.

3a Conexões internas

4 REGULAGEM

A início da intervenção de luz ambiente (1...80)lx

B LED:

- intermitência lenta: alimentação ligada, relé desligado
- intermitência rápida: alimentação ligada, temporização em curso, relé desligado
- fixo: alimentação ligada, relé ligado

5 TESTE DE FUNCIONAMENTO

Nos três primeiros ciclos, o tempo de retardo (ON e OFF) é reduzido a zero para poupar a instalação.

Para testar o funcionamento do relé deve-se cobri-lo por completo utilizando-se, por exemplo, sua própria embalagem.