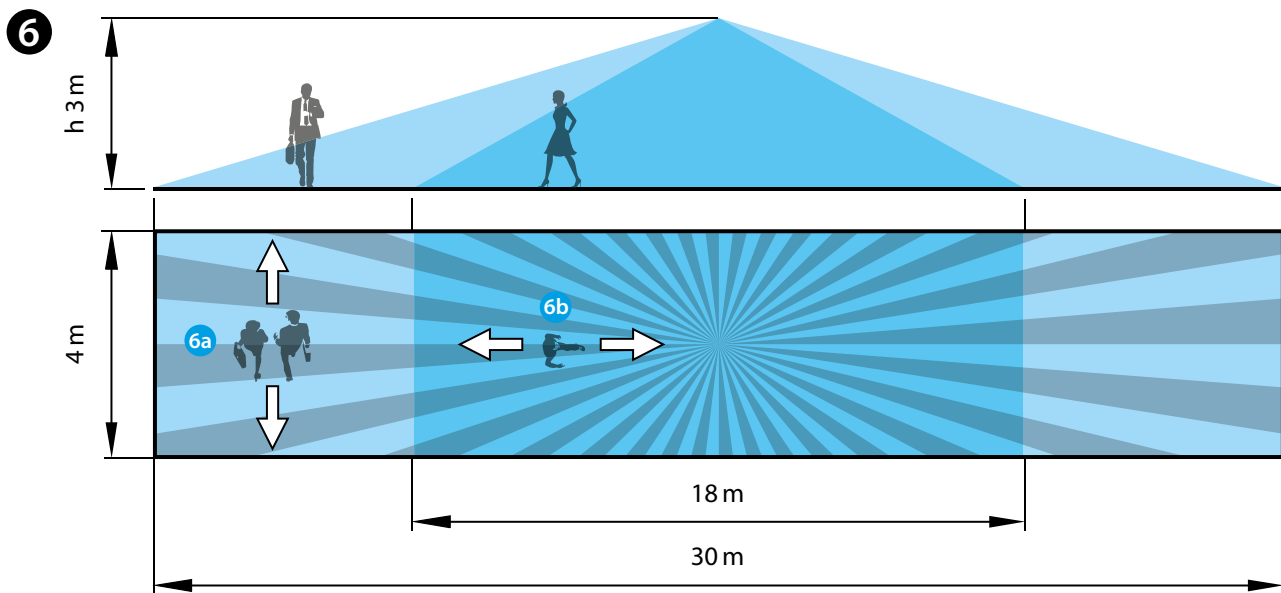
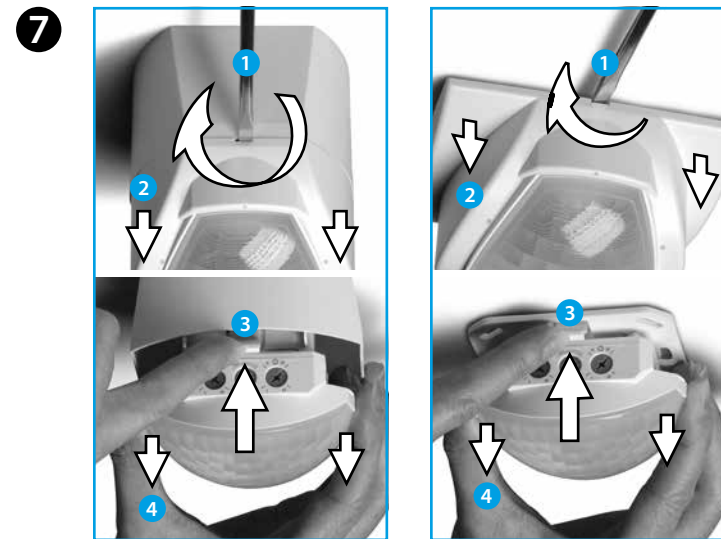
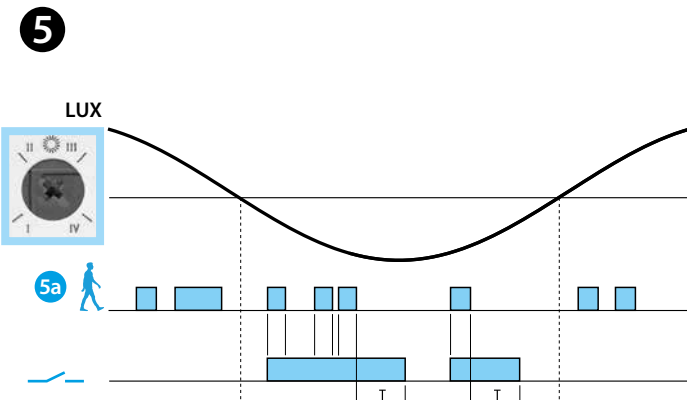
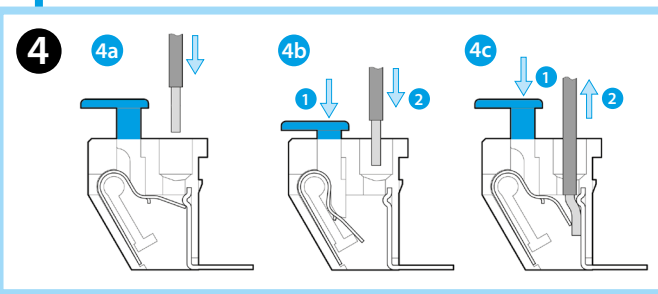
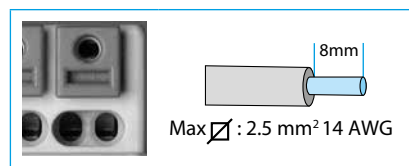
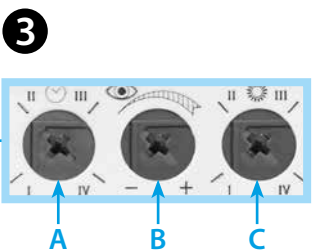
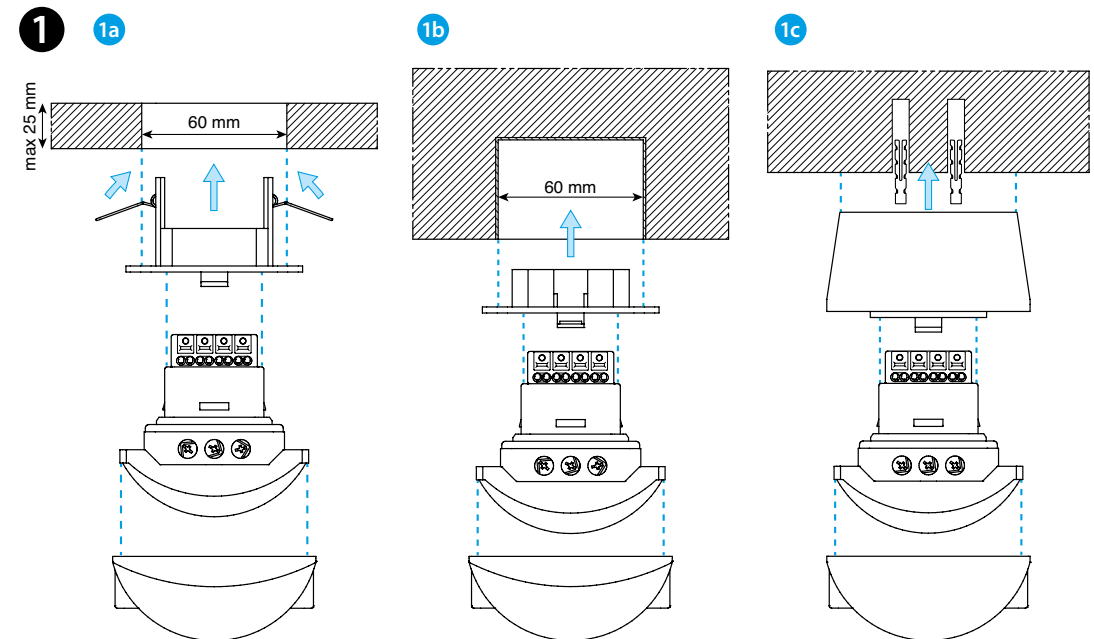
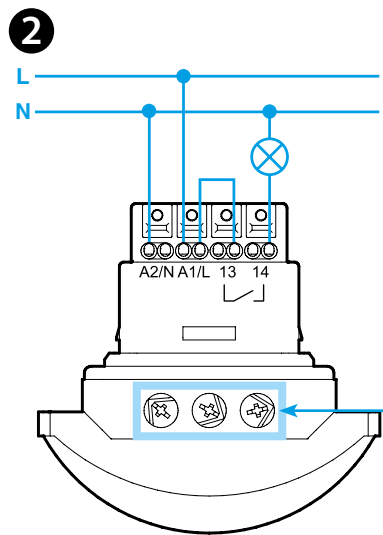




18.41

EN 60669-1 / EN 60669-2-1	
18.41.8.230.0300	
U _N (110...230)V AC (50/60 Hz)	
U _{min} 96 V AC	
U _{max} 253 V AC	
P 1.5 VA (50 Hz) / 1 W	
1 NO (SPST-NO)	
10 A 250 V AC	
AC1	2500 VA
AC15	450 VA
(230 V)	1000 W
(230 V)	350 W
CFL-LED (230 V)	300 W
(-10...+50)°C	
IP40	



PORTUGUÊS

18.41 SENSOR DE MOVIMENTO PARA CORREDORES

- INSTALAÇÃO**
 - Montagem embutido em forro
 - Montagem embutido em teto
 - Montagem sobreposto em teto ou forro
 - ESQUEMA DE LIGAÇÃO**
 - AJUSTES**
 - Ajuste do tempo de retardo (I=12s; II=3 min; III=15 min; IV=35 min)
 - Ajuste de sensibilidade: Ajusta a sensibilidade para atender o local e evitar acionamentos indesejados
 - Ajuste de luminosidade (I=1lx; II=10lx; III=500lx; IV= sempre ON (∞ lx))
 - TERMINAL PUSH-IN (CONECÇÃO)**
 - Conexão cabo rígido
 - Conexão cabo flexível
 - Desconexão
 - FUNCIONAMENTO**
 - Detecção de movimento
 - Contato de saída
 - ÁREA DE DETECÇÃO**

Área de detecção (h=3 m):
30m de comprimento – 4 m de largura

 - Movimento tangencial
 - Movimento radial
 - DESMONTAGEM**
- NOTA**
Após a primeira energização, ou reenergização após uma interrupção de energia, o sensor fará uma inicialização de hardware e de software durante aproximadamente 30 segundos.