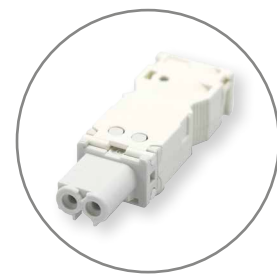


MŰSZAKI DOKUMENTÁCIÓ

7L sorozat Új LED-es világítás kapcsolószekrényekhez



Csatlakozó
hüvely
(tartozék)



Új LED-es világítás kapcsolószekrényekhez mágneses rögzítéssel

- Két rögzítési mód: mágneses rögzítés közvetlenül vagy csavarozható fém klip segítségével
- Fényáram: 600 lumen
- Kapcsolási mód: BE-/KI-kapcsolóval
- Névleges üzemi feszültség - többfeszültségű kivitel: (110...240)V AC/DC
- Új dizájn

Tanúsítványok:



7L.43.0.230.1100-as típus
7L.43.0.230.1200-as típus

- Mágneses rögzítés közvetlenül vagy csavarozható fém klip segítségével
- Tápfeszültség: (110...240)V AC/DC
- Névleges teljesítmény: 6 W
- Fényáram: 600 lumen
- Sugárzási szög: 120°
- Színhőmérséklet: 5 000 K
- Védettségi mód: IP 20

7L.43.0.230.1100-as típus - push in kapcsokkal, egyedi csatlakoztatáshoz (több lámpa felfűzése nem lehetséges)
7L.43.0.230.1200-as típus - csatlakozó hüvelyekkel az egyedi vagy csoportos csatlakoztatáshoz (max. 7 lámpa)

Működtetés
BE-/KI-kapcsolóval



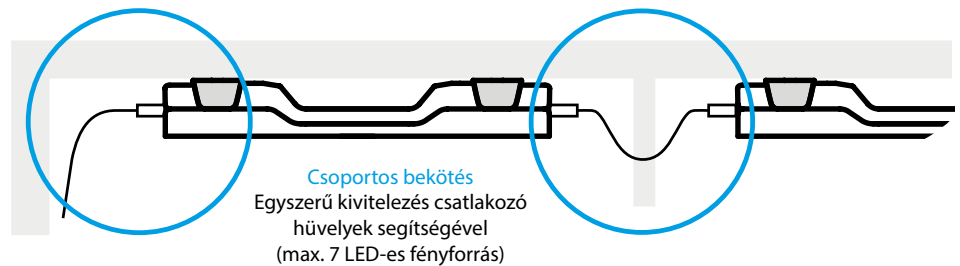
Mágneses rögzítés
közvetlenül a
fémszekrényhez



Mágneses rögzítés
csavarozható fém
klipekkel

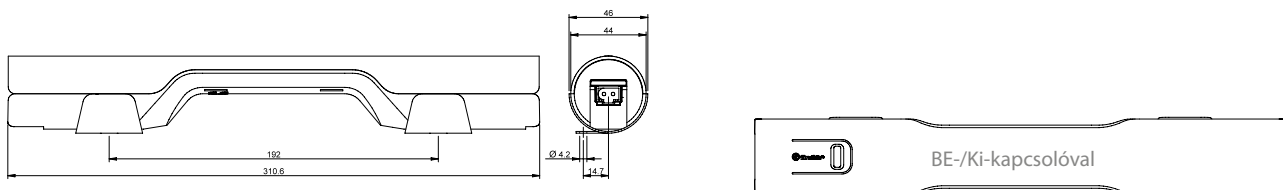


Gyors és egyszerű bekötés:
push in kapcsok egyedi
csatlakoztatáshoz vagy
csatlakozó hüvelyek egyedi
vagy csoportos csatlakoztatáshoz.



A **csoportos bekötéshez** a csomagolásban mellékelt csatlakozó hüvelyen kívül szükség van összekötő vezetékre és a **07L.12**-es típusú csatlakozó villára. Alternatívaként rendelhető **07L.10**-es típusú összekötő vezeték (2 x 1,5 mm², 1 m hosszú), csatlakozó hüvellyel és villával a két végén.

Méretrajzok



Ajtókapcsoló (külön rendelhető tartozék)



A kapcsolószekrény vázához rögzíthetők,
a mechanikai beállítás széles tartományban
változtatható.

Típusok:

- 07L.90.01 = 1 CO (váltóérintkező), 8 A
- 07L.90.02 = 1 NC (nyitóérintkező), 8 A
- 07L.90.03 = 1 NO (záróérintkező), 8 A