

Relee pas cu pas electromecanice 10 A



Coridoare:
comanda
luminii (hotel,
spital, etc..)



Comanda
luminii în
dormitor



Comanda
luminii în
camera de zi



SERIA
27

Relee pas cu pas electromecanice cu 1 sau 2 contacte cu circuite comune ale bobinei și contactelor

27.0x - Se pot conecta până la 24 butoane de comandă iluminate cu ajutorul modulului adițional 027.00

27.2x - Se pot conecta până la 15 butoane de comandă iluminate (fără ajutorul modulului adițional)

- include un limitator de putere pe bobină care permite alimentarea continuă a acesteia

- 3 tipuri disponibile în funcție de succesiunea secvențelor de comutație
- Terminale de conexiune cu șurub
- Bobină în C.A.
- Montare în doză sau pe panou
- Materialul de contact nu conține cadmiu
- Brevet italian

27.0x / 2x

Terminale cu șurub



Pentru schița tehnică, consultați pagina 5

Caracteristicile contactului

Numărul contactelor	1 ND sau 2 ND		1 ND sau 2 ND
Curentul nominal/Maxim de vârf A	10/20		10/20
Tensiunea nominală/Maximă de comutație V C.A.	110/—	230/—	230/—
Sarcină nominală C.A.1 VA	1100	2300	2300
Sarcină nominală C.A. 15 VA	250	500	500
Puterea nominală pentru lămpi:			
cu incandescență/halogen 230 V W	—	1000	1000
fluorescente cu balast electronic W	200	400	400
fluorescente cu balast clasic W	180	360	360
fluorescente compacte - CFL W	100	200	200
LED 230 V W	—	200	200
halogene sau LED de JT cu balast electronic W	100	200	200
halogene sau LED de JT cu balast clasic W	200	400	400
Sarcina minimă comutabilă mW (V/mA)	10		10
Materialul de contact standard	AgNi		AgNi

Caracteristicile alimentării

Tensiune nominală (U _N) V C.A. (50/60 Hz)	110	230	230
V C.C.	—		—
Puterea la acționare/continuu VA (50 Hz)	4/4		25/1
Aria de funcționare C.A. 50 Hz/C.A. 60 Hz	(0.8...1.1)U _N / (0.85...1.1)U _N		(0.8...1.1)U _N / (0.85...1.1)U _N
C.C.	—		—

Date tehnice

Durata de viață mecanică C.A./C.C. cicluri	300 · 10 ³		300 · 10 ³
Durata de viață electrică la sarcină nominală C.A.1 cicluri	100 · 10 ³		100 · 10 ³
Numărul maxim al butoanelor de comandă iluminate (≤ 1 mA)	4 (24 cu modul 027.00)		15
Durata minimă/maximă a impulsului de comandă	0.1 s/1 h (în conformitate cu EN 60669)		0.1 s/continuu
Temperatura ambiantă °C	-40...+40		-40...+40
Gradul de protecție	IP 20		IP 20

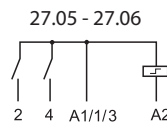
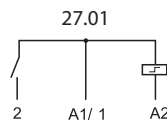
Omologări (conform tipului)



27.0x



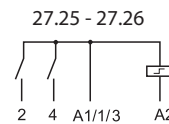
- Cu 1 ND sau 2 ND - contacte normal deschise; 2, 3 sau 4 secvențe (pași)



27.2x EVO



- Cu 1 ND sau 2 ND - contacte normal deschise; 2, 3 sau 4 secvențe (pași) și limitator de putere pe bobină



Informație de comandă

Exemplu: Seria 27, releu pas cu pas electromecanic, terminale de conexiune cu șurub, montare în doză sau pe panou, 1 ND contact normal deschis 10 A - 2 secvențe, alimentare de la 230 V C.A.

2 7 . 0 1 . 8 . 2 3 0 . 0 . 0 . 0 . 0

- Seria**
- Tipul**
0 = Terminale cu șurub
2 = Terminale cu șurub, cu limitator de putere pe bobină
- Numărul contactelor**
1 = 1 ND - 2 secvențe
5 = 2 ND - 4 secvențe
6 = 2 ND - 3 secvențe
- Tensiunea de alimentare**
Consultați specificațiile alimentării (bobinei)
- Tipul alimentării**
8 = C.A. (50/60 Hz)

Date tehnice

Alte date	27.01, 27.21		27.05, 27.06, 27.25, 27.26		
Puterea cedată (pierdută) mediului ambiant la curent nominal și bobina nealimentată	W	0.9	1.8		
Cuplu de înșurubare	Nm	0.8	0.8		
Dimensiunea maximă a conductorului		conductor solid	conductor lițat	conductor solid	conductor lițat
	mm ²	2 x 2.5	1 x 4 / 2 x 2.5	2 x 2.5	1 x 4 / 2 x 2.5
	AWG	2 x 14	1 x 12 / 2 x 14	2 x 14	1 x 12 / 2 x 14

Specificațiile alimentării (bobinei)

Tipurile 27.01, 27.05, 27.06

Tensiune nominală U_N V	Codul bobinei	Aria de funcționare (50 Hz)		Rezistența R Ω	Consumul nominal al bobinei I la U_N (50 Hz) mA
		U_{min} V	U_{max} V		
110	8.110	88	121	1400	42.0
230	8.230	184	253	6500	17.5

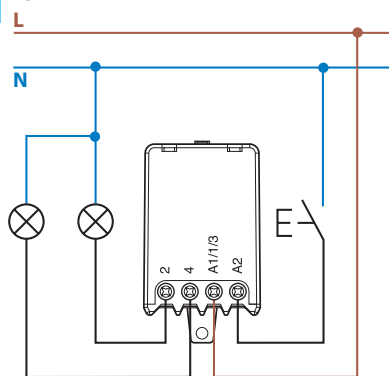
Tipul	Numărul pașilor	Secvențele			
		1	2	3	4
27.01/21	2				
27.05/25	4				
27.06/26	3				

Tipurile 27.21, 27.25, 27.26

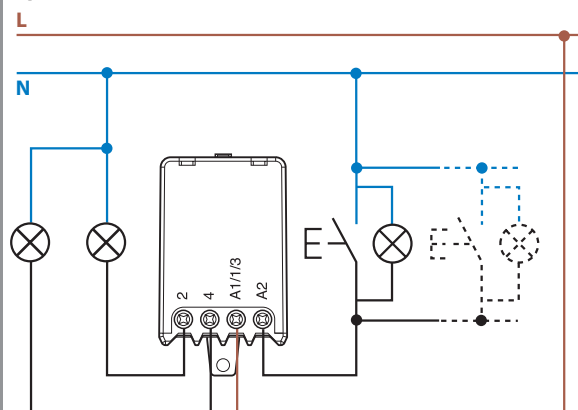
Tensiune nominală U_N V	Codul bobinei	Aria de funcționare (50 Hz)		Rezistența R Ω	Consumul bobinei	
		U_{min} V	U_{max} V		la acționare I la U_N (50 Hz) mA	continuu I la U_N (50 Hz) mA
230	8.230	184	253	1250	100	4

Scheme de conexiune

Tipul 27.01/05/06

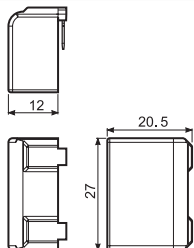
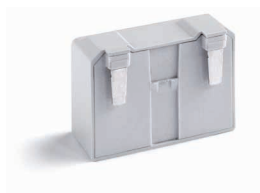


Tipul 27.21/25/26



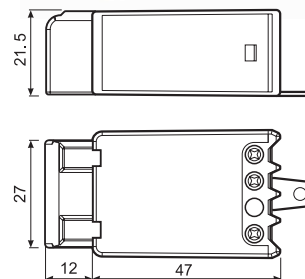
Accesorii pentru Tipurile 27.01, 27.05, 27.06

Module pentru utilizarea comenzii de la 230 V C.A. cu butoane iluminate



Tipul 027.00

Acest modul este necesar atunci când se utilizează în circuitul bobinei până la 24 de butoane de comandă iluminate (fiecare de maxim 1 mA, 230 V C.A.). Modulul trebuie inserat direct pe releu.



Tipul 27.0x + 027.00

Schițe tehnice

Tipurile 27.0x / 2x
Terminale cu șurub

