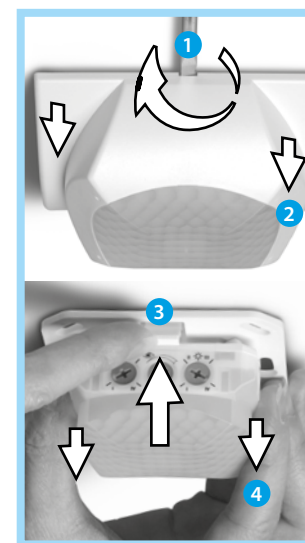
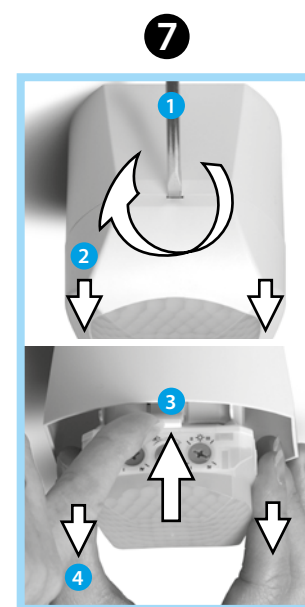
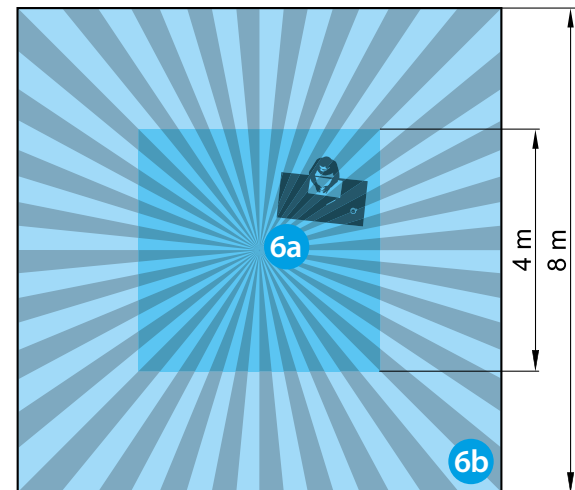
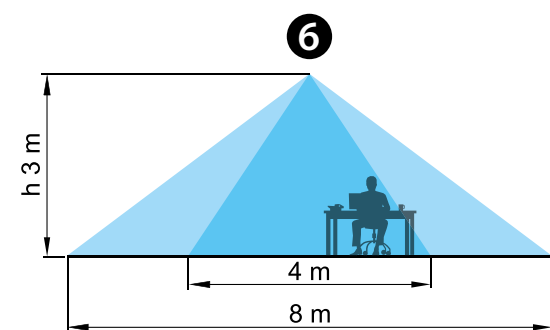
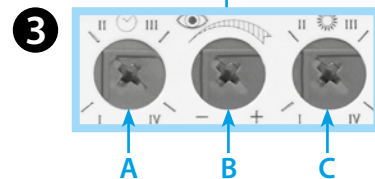
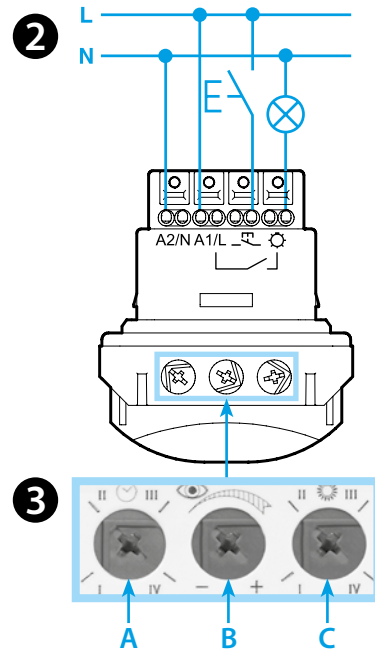
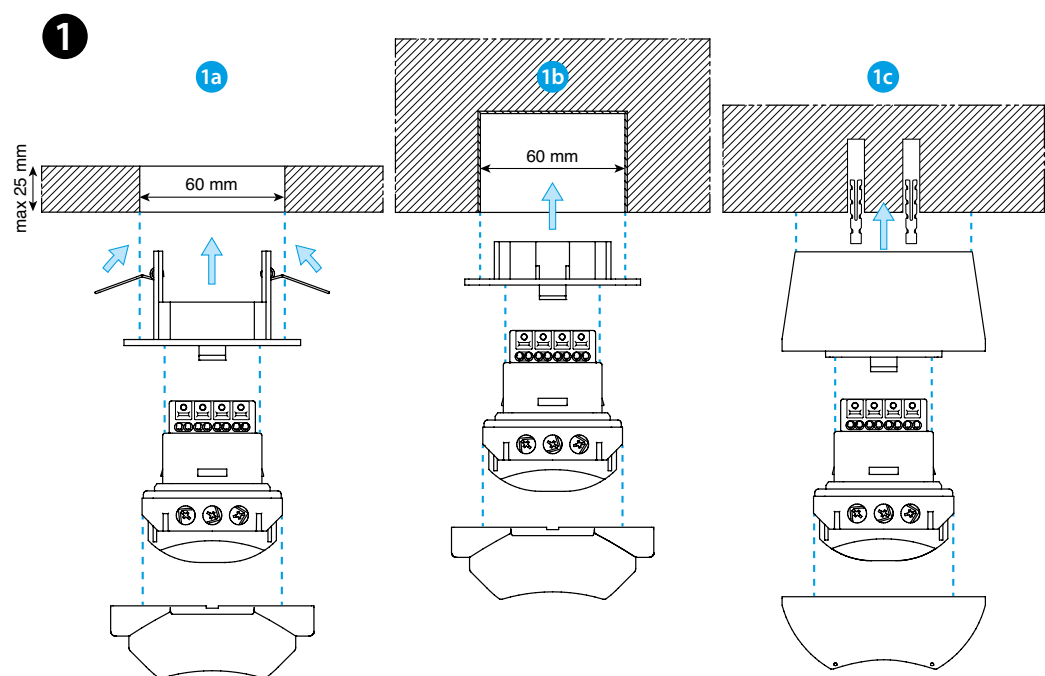
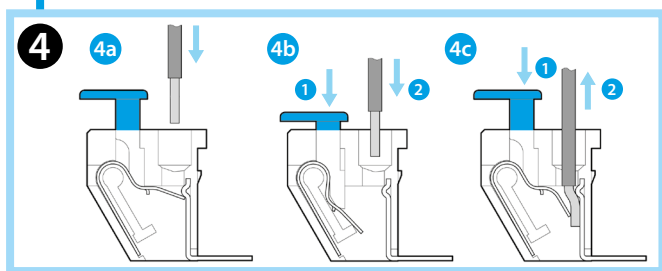
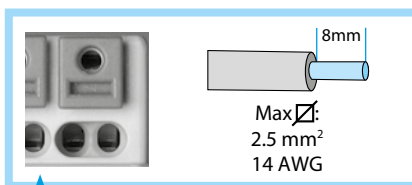




18.51-0040

EN 60669-1 / EN 60669-2-1	
	<b>18.51.8.230.0040</b> $U_N$ (110...230)V AC (50/60 Hz) $U_{min}$ 96 V AC $U_{max}$ 253 V AC $P$ 1.5 VA (50 Hz) / 1 W
	1 NO (SPST-NO) 10 A 230 V AC
	$AC1$ 2300 VA $AC15$ 450 VA (230 V) 1000 W (230 V) 350 W $CFL-LED$ (230 V) 300 W
	(-10...+50)°C
IP40	



# MAGYAR

18.51-0040  
KOMBINÁLT KAPCSOLÓ (fénykapcsoló + mozgás- és jelenlétérzékelő)

## 1 SZERELÉS

- 1a Álmennyezetbe
- 1b Falba süllyesztett szerelés
- 1c Falon kívüli szerelés

## 2 BEKÖTÉSI VÁZLAT

## 3 BEÁLLÍTÁSOK

- A Kikapcsolási késleltetés (I=12 s; II=3 min; III=15 min; IV=35 min)
- B Érzékenység beállítása: a szenzor hozzáigazítása az alkalmazáshoz a nem kívánt kapcsolások elkerülése érdekében
- C Megszólalás megvilágítási küszöbértéke (I=1 lx; II=10 lx; III=500 lx; IV= mozgásra bekapcsol, függetlenül a megvilágítás értékétől (∞ lx))

## 4 NYOMÓCSATLAKOZÓS (PUSH-IN) BEKÖTÉS

- 4a Tömör vezető vagy érvéghüvely
- 4b Sodrott vezető
- 4c Kötés bontása

## 5 MŰKÖDÉSI DIAGRAM

- Érzékelt mozgás
- Kimeneti záróérintkező

A nyomógomb működtetése megváltoztatja a záróérintkező kapcsolási állapotát, amíg az utolsó észlelt mozgástól számított kikapcsolási késleltetés idő nem telt le.

## 6 MOZGÁSÉRZÉKELÉS TARTOMÁNYA

- Mennyezet magassága: 3 m
- Érzékelési tartományok:
- 6a (4 x 4) m = jelenlétérzékelő és mozgásérzékelő
- 6b (8 x 8) m = mozgásérzékelő

## 7 SZÉTSZERELÉS

**MEGJEGYZÉS**  
Üzembehelyezéskor és minden feszültségkimaradás után, amikor visszatér a feszültség ca. 30 s-ig tart a működési állapot elérésének ideje.