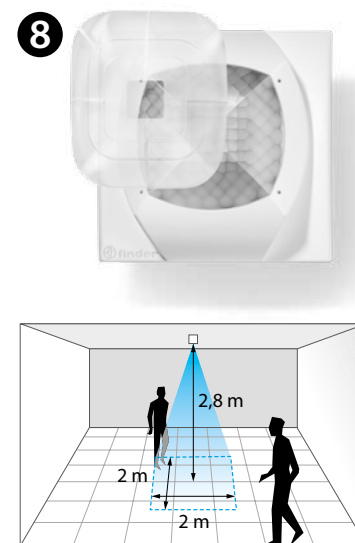
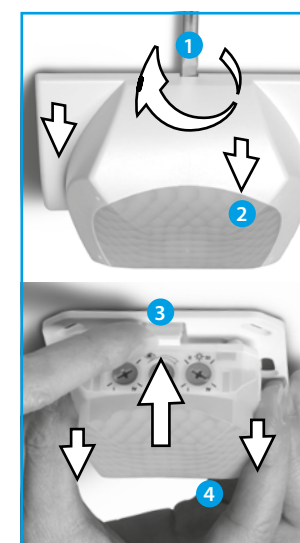
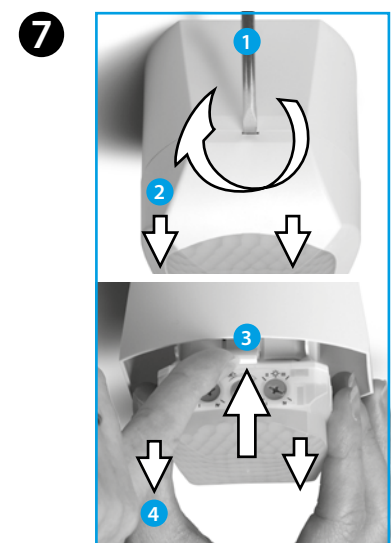
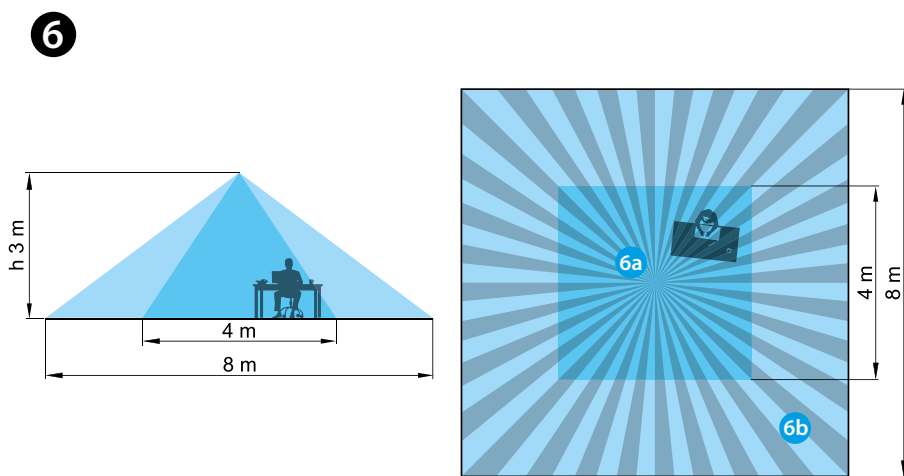
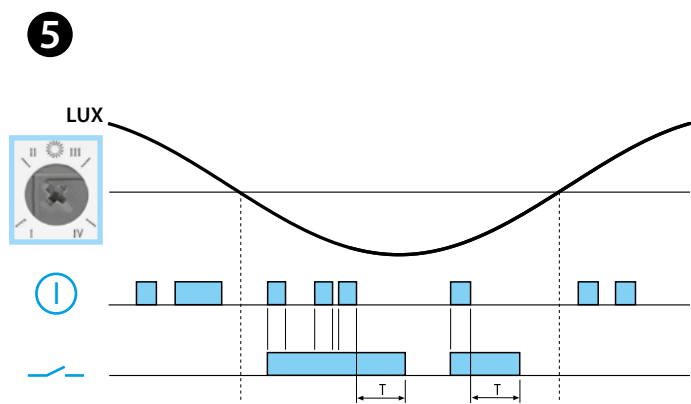
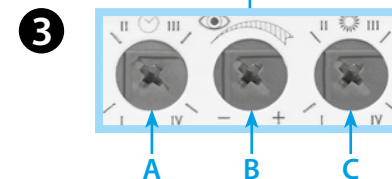
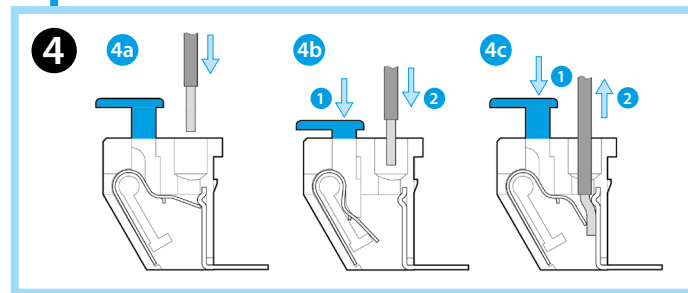
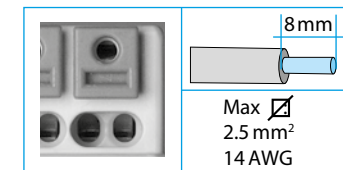
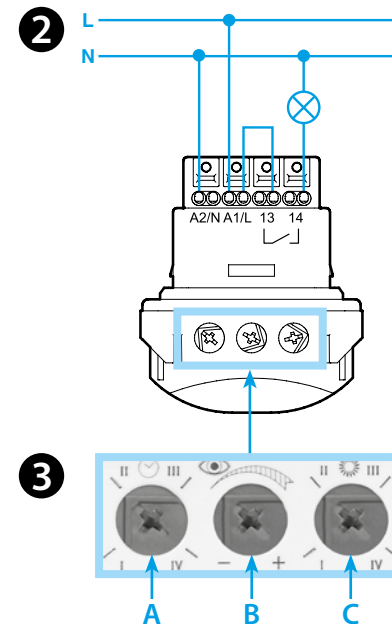
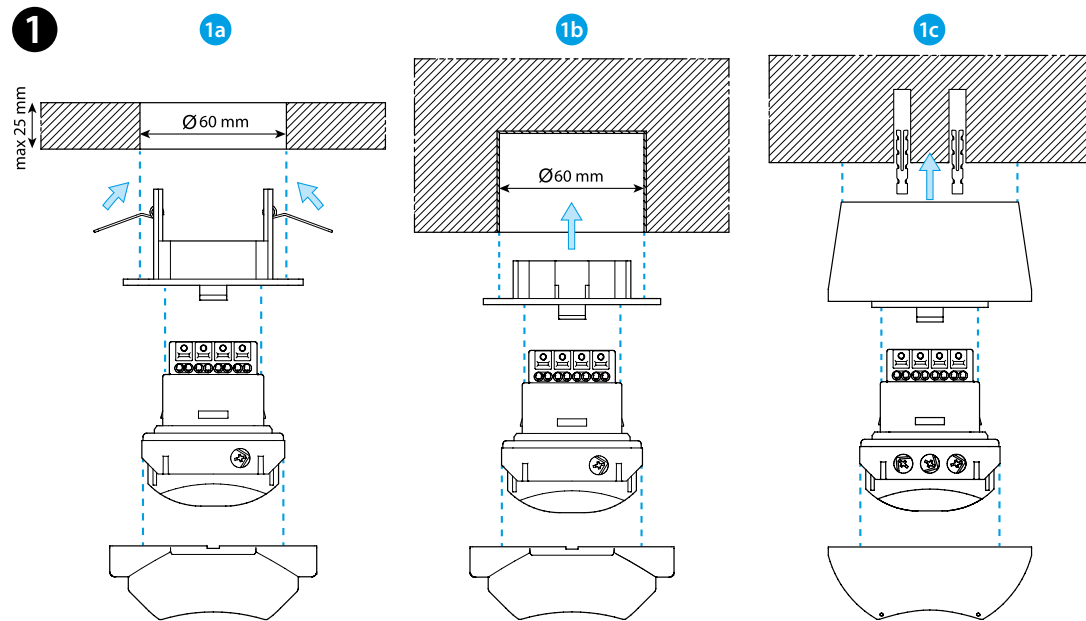




18.51

EN 60669-1 / EN 60669-2-1	
	<b>18.51.8.230.0300</b> U <sub>N</sub> (110...230)V AC (50/60 Hz) U <sub>min</sub> 96 V AC U <sub>max</sub> 253 V AC P 1.5 VA (50 Hz) / 1 W
	1 NO (SPST-NO) 10 A 250 V AC
	AC1 2500 VA
	AC15 450 VA
	(230 V) 1000 W
	(230 V) 350 W
	CFL-LED (230 V) 150 W
	(-10...+50)°C
IP40	



18.51  
DETECTOR DE MOVIMIENTO Y PRESENCIA (PIR)

- 1 INSTALACIÓN**
  - 1a Encastrado en hueco
  - 1b Encastrado en caja
  - 1c Montaje en superficie
- 2 ESQUEMA DE CONEXIÓN**
- 3 AJUSTES**
  - A Ajuste de la temporización (I=12s; II=3min; III=15min; IV=35min)
  - B Ajuste de la sensibilidad: para adaptar el detector al entorno de trabajo y evitar encendidos indebidos.
  - C Ajuste del umbral lumínico de trabajo (I = 1 lx - II = 10 lx - III = 500 lx - IV = siempre ON (∞ lx))
- 4 BORNES DE CONEXIÓN SISTEMA PUSH-IN**
  - 4a Conexión-hilo rígido
  - 4b Conexión-hilo flexible
  - 4c Desconexión
- 5 GRÁFICA DE FUNCIONAMIENTO**
  - ⌚ Detección de movimiento
  - ⚡ Contacto de salida del relé
- 6 CAMPOS DE COBERTURA**
  - Dos áreas de detección
  - 6a Presencia (micro-movimientos)
  - 6b Movimiento
  - Angulo de detección: 360°
- 7 DESMONTAJE**
- 8 ACCESORIOS**