



12.61

12.62



ESPAÑOL

12.61/62 INTERRUPTOR HORARIA DIGITAL DIARIO/SEMANAL
Programación fácil mediante tecnología NFC y App "FINDER
TOOLBOX" descargada de Google Play™ - Apple Store.

1 DESCRIPCIÓN DE PANTALLA

- A Menú de ajuste del componente
- B Días de la semana (1=Lun ...7=Dom)
- C Programa Vacaciones activo
- D Manual PERMANENTE canal A. activo
- E Funciones Canal A (ON, OFF, Impulso)
- F Día - segundos/minutos
- G Funciones Canal B (ON, OFF, Impulso) (sólo 12.62)
- H Manual PERMANENTE canal B activo (sólo 12.62)
- I Horas, año, día, mes, horas, minutos, hora legal ON/OFF, Programa Vacaciones (Inicio: día/mes. Fin: día/mes), PIN ON/OFF, End (salir del menú)
- L Componente no alimentado (funcionamiento mediante batería) - batería descarga (con componente alimentado)
- M Borrar
- N Número de Programa (max 50) - Y(año) D(día) M(mes) H(horas)
- M(minutos) Hora legal ON/OFF (EU=Europa - BR=Brasil - AU=Australia)
- Programa vacaciones (inicio-fin)
- O Programar

2 AJUSTES DEL COMPONENTE (ejemplo)

- 2a Introducir: año, día, mes, hora, minuto, EU(hora legal)
- 2b Programa vacaciones (Inicio: día/mes. Fin: día/mes) PIN, END (salir del menú)

3 PROGRAMACIÓN (ejemplos)

- 3a Función ON - OFF (6:25 ON - 19:15 OFF) Lun, Mie, Vie, Dom
- 3b Función IMPULSO (11:00 impulso 5 s, Lun, Mie, Vie)

4 MODO MANUAL

- 4a Manual ON/OFF canal A
- 4b Manual ON/OFF canal B (sólo 12.62)
- 4c Manual Permanente ON/OFF canal A
- 4d Manual Permanente ON/OFF canal B (sólo 12.62)

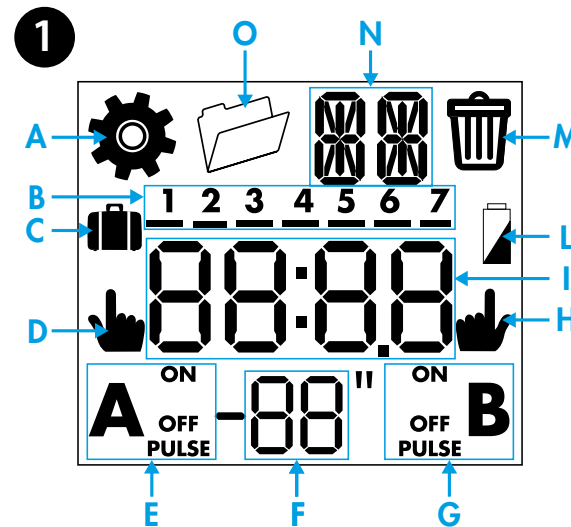
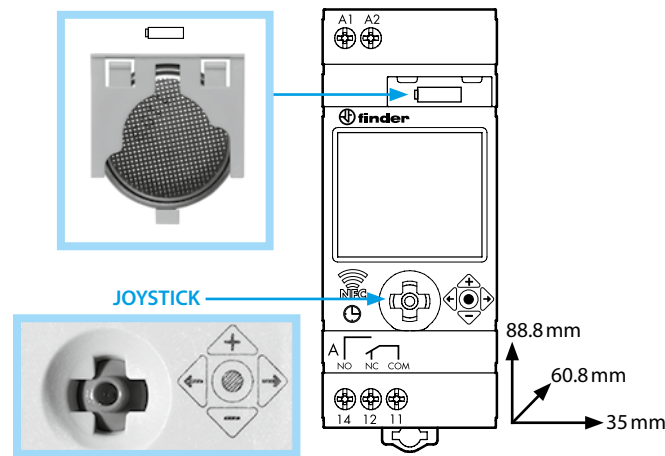
5 BORRAR todos los programas

6 BORRAR un programa individual

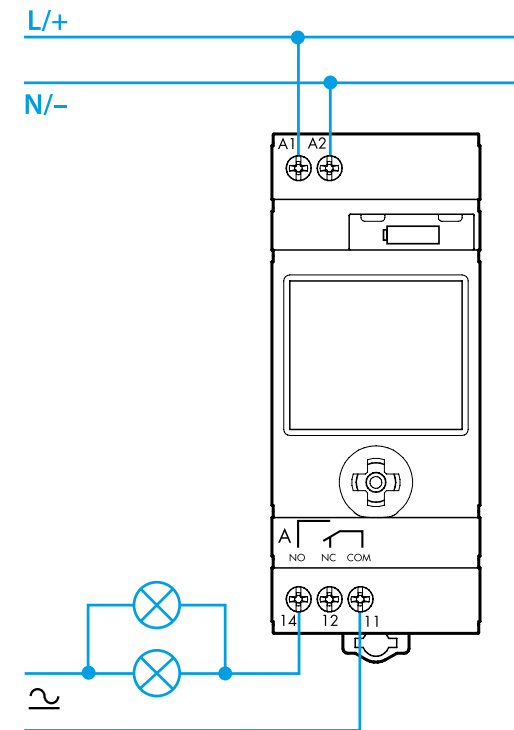
NOTA

- Sustitución de la batería: BATERÍA CR 2032 (LiMnO₂) 3V, 230mAh. Conforme con el Art.11 Dir. 2006/66/CE.
- Pantalla retro-iluminada (sólo cuando el componente está alimentado)
- Intervalo mínimo de programación: 1 segundo (función impulso)

EN 60669-1 / EN 60669-2-1	
	12.6x.8.230.0000 U _N 110...230 V AC (50/60 Hz) / DC U _{min} - U _{max} 88 V - 253 V (AC/DC) P 2.8 VA (50 Hz) / 0.9 W
	12.61.0.024.0000 U _N 12...24 V AC (50/60 Hz) / DC U _{min} - U _{max} 10 V - 30 V (AC/DC) P 2.8 VA / 0.9 W
	1 CO (SPDT) (12.61) 2 CO (DPDT) (12.62) 16 A 250 V AC
	AC1 4000 VA AC15 (230 V AC) 750 VA
	(230 V) 2000 W (230 V) 750 W CFL-LED (230 V) 400 W
	(-20...+50)°C
IP20	

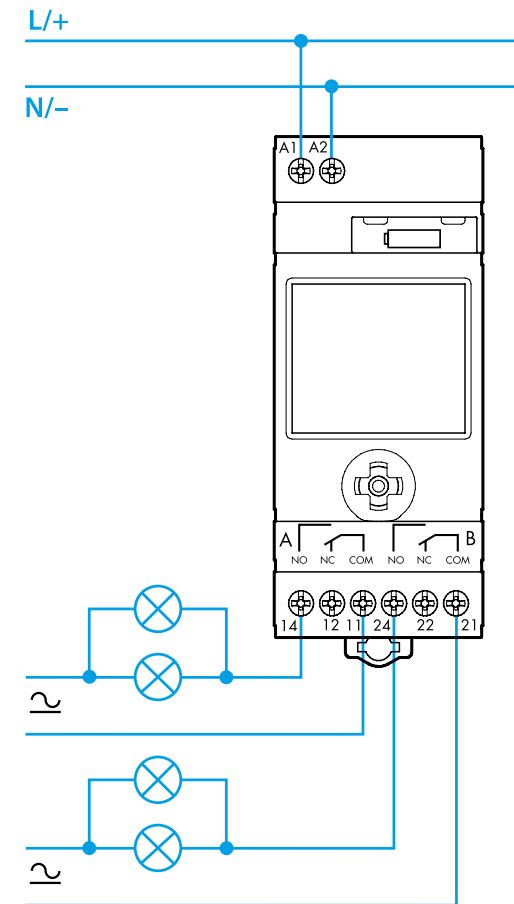


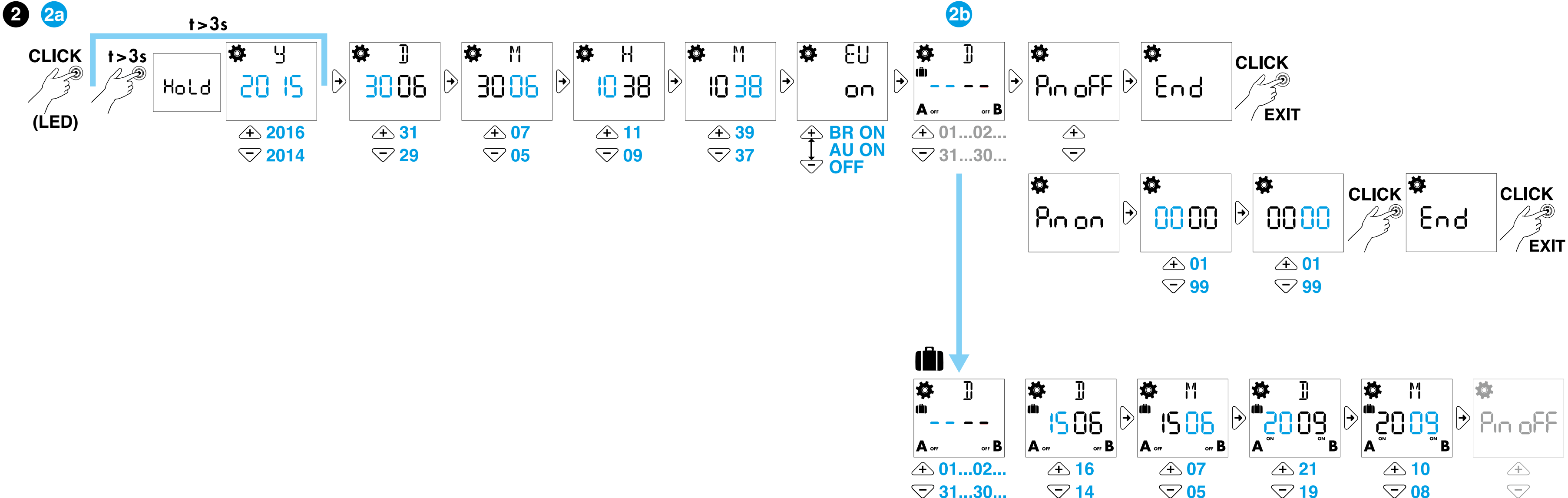
12.61



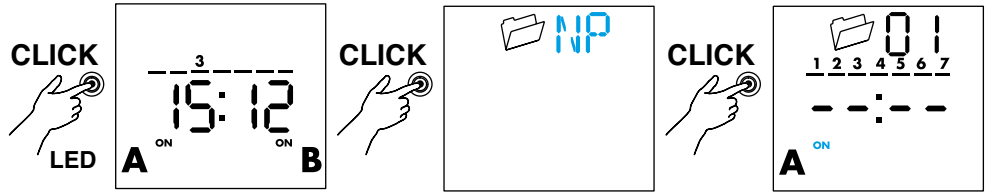
- Operating Control, Independently mounted
- Panel mounting, Type 1 Action
- Pollution Degree 2, Impulse Voltage 4000 V (800 V for 12...24 V models)
- Terminals nominal torque: 0.8 Nm
- The battery can be replaced only by the manufacturer or competent personnel
- The device can be installed and configured only by the installer or a qualified installer

12.62



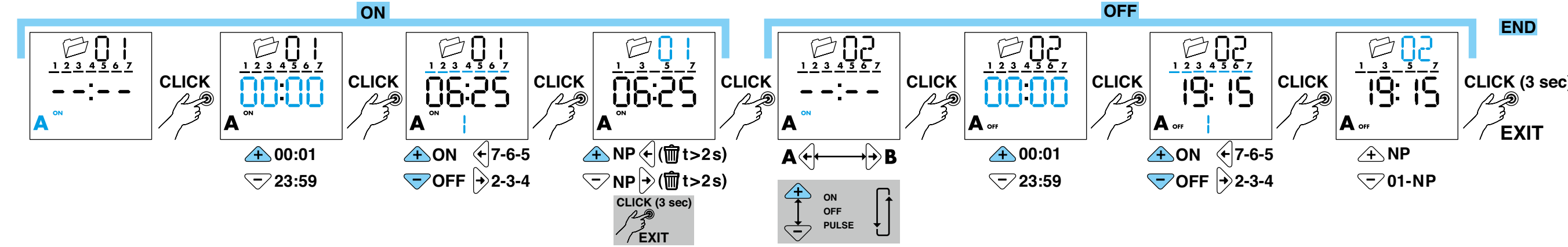


3

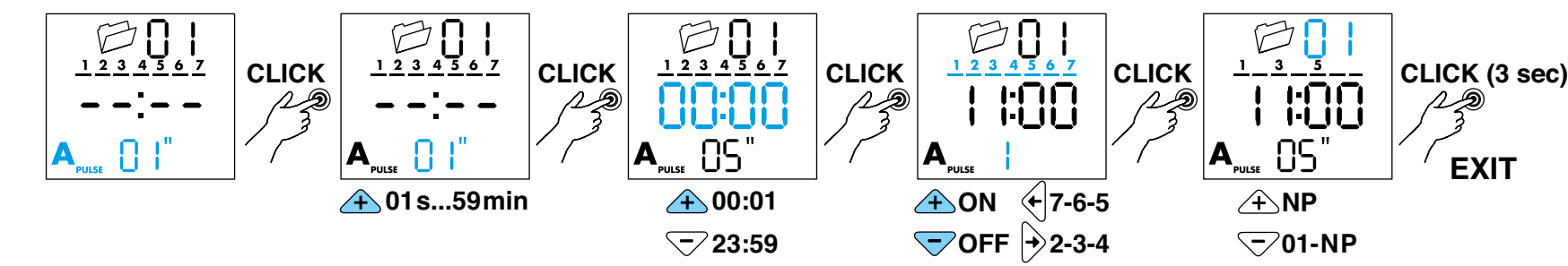


- ⊕ NP (📁XX)
- IT NP: NUOVO PROGRAMMA
 - EN NP: NEW PROGRAM
 - FR NP: NOUVEAU PROGRAMME
 - DE NP: NEUES PROGRAMM
 - NL NP: NIEUW PROGRAMMA
 - PT NP: NOVO PROGRAMA
 - ES NP: PROGRAMA NUEVO
 - HU NP: ÚJ PROGRAM
 - CS NP: NOVÝ PROGRAM
 - PL NP: NOWY PROGRAM
 - RO NP: PROGRAM NOU
 - RU NP: НОВАЯ ПРОГРАММА
 - EL NP: ΝΕΟ ΠΡΟΓΡΑΜΜΑ
 - AR NP: برنامج جديد
- A ↔ B
- ⊕ ON
⊖ OFF
PULSE

3a ON-OFF

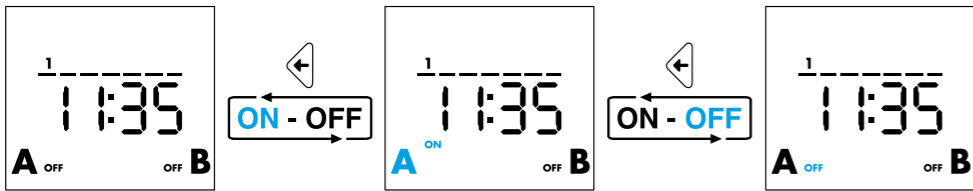


3b PULSE

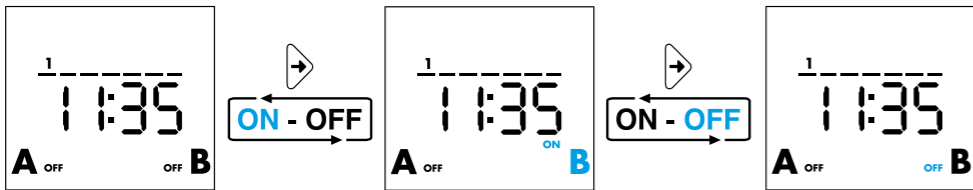


4

4a



4b



4c



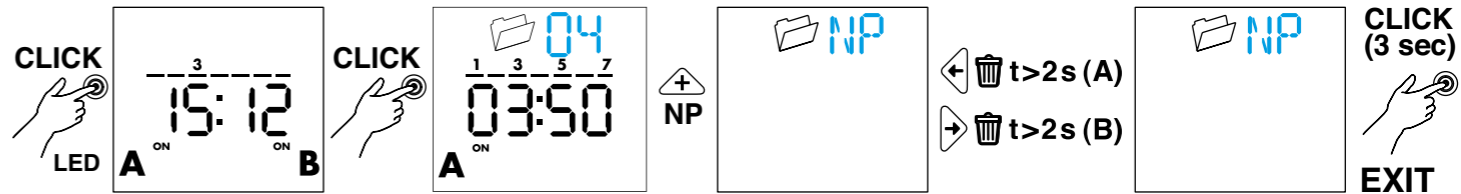
4d



5

IT CANCELLAZIONE DI TUTTI I PROGRAMMI
 EN DELETION OF ALL PROGRAM
 FR SUPPRESSION DE TOUS LES PROGRAMMES
 DE LÖSCHEN ALLER PROGRAMME
 NL WISSEN VAN ALLE PROGRAMMA'S
 PT ELIMINAÇÃO DE TODO PROGRAMA
 ES BORRAR TODOS LOS PROGRAMAS

HU AZ ÖSSZESES PROGRAM TÖRLÉSE
 CS ODSTRANĚNÍ VŠECH PROGRAMU
 PL USUNIĘCIE WSZYSTKICH PROGRAMÓW
 RO ȘTERGE TOATE PROGRAMELE
 RU УДАЛЕНИЕ ВСЕХ ПРОГРАММ
 EL ΔΙΑΓΡΑΦΗ ΌΛΩΝ ΤΩΝ ΠΡΟΓΡΑΜΜΑΤΩΝ
 AR محو كل البرامج



6

IT CANCELLAZIONE DI UN SINGOLO PROGRAMMA
 EN DELETION OF SINGLE PROGRAM
 FR SUPPRESSION D'UN SEUL PROGRAMME
 DE LÖSCHEN EINES PROGRAMMES
 NL WISSEN VAN EEN ENKEL PROGRAMMA
 PT ELIMINAÇÃO DE PROGRAMA INDIVIDUAL
 ES BORRAR UN PROGRAMA

HU EGY PROGRAM TÖRLÉSE
 CS ODSTRANĚNÍ JEDNOHO PROGRAMU
 PL USUNIĘCIE JEDNEGO PROGRAMU
 RO ȘTERGE UN SINGUR PROGRAM
 RU УДАЛЕНИЕ ОДНОЙ ПРОГРАММЫ
 EL ΔΙΑΓΡΑΦΗ ΕΝΟΣ ΠΡΟΓΡΑΜΜΑΤΟΣ
 AR محو برنامج واحد

