

REPORT

Série 84



finder®

SWITCH TO THE FUTURE



Temporizador digital

SMARTimer

Tipo 84.02

Máxima precisão na configuração de tempo com um dispositivo fácil e rápido de instalar.

Programação mais simples, flexível e imediata diretamente do seu smartphone, com tecnologia NFC e App Finder Toolbox.

Temporizador digital "Dois em um": dois canais programáveis de forma totalmente independente, em um só produto.



Homologações (segundo o tipo)



Características

- Dois modos de programação: Modo "Smart" via smartphone com comunicação NFC ou modo "Clássico" através de joystick
- Amplo display retroiluminado para facilitar a leitura dos parâmetros
- Flexibilidade: possibilidade de criar novas funções específicas, misturando as **30 funções disponíveis** em cada canal
- Alta precisão e possibilidade de seleção na configuração de tempo:
 - Escalas de tempo; 0.1 segundos, segundos, minutos, horas
 - Ajuste de tempo com 4 dígitos entre 000.1 segundos e 9999 horas
- Visualização do tempo fixado, tempo atual, temporização em curso, estado das entradas e saídas
- 2 contatos reversíveis 16 A independentes

**Tipo 84.02.0.230.0000**

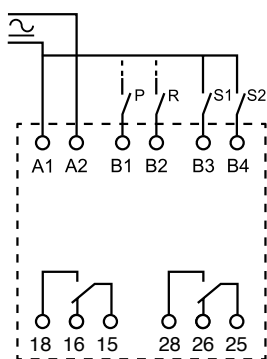
- Tensão de alimentação nominal: 110...240 V AC/DC não polarizado
- Campo de funcionamento: 90...264 V AC/DC (47/63Hz)

**Tipo 84.02.0.024.0000**

- Tensão de alimentação nominal: 12...24 V AC/DC não polarizado
- Campo de funcionamento: 10...30 V AC/DC (47/63Hz)
- É possível ligar diretamente a entrada do temporizador aos sensores de proximidade (PNP e NPN)

Funções

	OFF	Relé OFF
	ON	Relé ON
	AI	Atraso à operação
	DI	Atraso após a operação
	GI	Impulso fixo (0.5 s) após o atraso pré-ajustado
	LI	Intermitência assimétrica início ON
	PI	Intermitência assimétrica início OFF
	SW	Intermitência simétrica início ON
	SP	Intermitência simétrica início OFF
	AE	Atraso à operação (após START)
NEW	AC	Atraso à operação (Após START)
	BE	Atraso à desoperação (após START)
	DE	Atraso após a operação (com START)
NEW	DC	Atraso à operação (Após START)
	EE	Atraso após a operação (temporização após START)
	FE	Intervalo ao início e ao corte do sinal de START
	EEa	Atraso após a operação rearmável (após START)
	EEb	Atraso após a operação (após START)
	WD	Watchdog (Intervalo rearmável início ON)
	GE	Impulso fixo (0.25 s) após o atraso pré ajustado
NEW	GC	Impulso após o atraso pré-ajustado (Após START)
	LE	Intermitência assimétrica início ON (start externo)
NEW	LC	Intermitência assimétrica início ON (Após START)
	PE	Intermitência assimétrica início OFF (start externo)
NEW	PC	Intermitência assimétrica início ON (Após START)
	CEb	Atraso à operação e atraso à desoperação (após START)
	IT	Relé de impulso temporizado
	SS	Monoestável controlado por sinal de START
	PS	Monoestável controlado por sinal de PAUSA
	SHp	Atraso à desoperação (após START) com desacionamento durante o sinal de pausa



- Duas entradas de Start independentes - uma por canal
- Uma entrada de Reset comum (selecione para aplicar a um ou a ambos os canais)
- Uma entrada de Pausa comum (selecione para aplicar a um ou a ambos os canais)
- PIN para proteger o acesso à sessão de programação
- Temporização com contagem crescente ou decrescente
- Precisão de regulagem: $\pm 0.05\%$
- Temperatura ambiente: $-20^{\circ} + 50^{\circ}$
- Montagem em trilho 35 mm (EN 60715)

