

SERIE  
41

# REPORT

## Serie 41 Relé Biestable para Circuito Impreso

Perfil bajo, mínima potencia absorbida y ausencia de consumo para mantener el estado.

El componente ideal para equipos de automatización residencial.



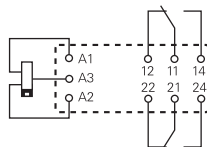
### Características

- 1 contacto 16 A o 2 contactos 8 A
- Relé biestable con 2 bobinas
- 5 kV (1.2/50s) de aislamiento entre bobina y contactos
- Montaje directo en circuito impreso (paso de 5 mm)
- Estanco al flux: RT II estándar
- Contactos sin Cadmio



### Tipo 41.52.6.xxx.4016

- 2 contactos conmutados 8 A
- Máx. corriente instantánea: 15 A
- Tensión de alimentación nominal 5 - 12 - 24 V DC
- 2 bobinas
- Material de los contactos  $\text{AgSnO}_2$

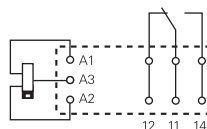


A3(+) A2 (-) = Set  
A3(+) A1 (-) = Reset



### Tipo 41.61.6.xxx.4016

- 1 contacto conmutado 16 A
- Máx. corriente instantánea: 30 A
- Tensión de alimentación nominal 5 - 12 - 24 V DC
- 2 bobinas
- Material de los contactos  $\text{AgSnO}_2$

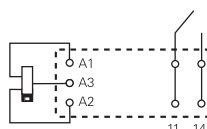


A3(+) A2 (-) = Set  
A3(+) A1 (-) = Reset



### Tipo 41.61.6.xxx.4316

- 1 contacto NA 16 A
- Máx. corriente instantánea: 30 A
- Tensión de alimentación nominal 5 - 12 - 24 V DC
- 2 bobinas
- Material de los contactos  $\text{AgSnO}_2$



A3(+) A2 (-) = Set  
A3(+) A1 (-) = Reset

## Dimensiones

