

RAPORT

Seria 84



finder®

SWITCH TO THE FUTURE

NOWOŚĆ



SMARTimer

Typ 84.02

**Cyfrowy przełącznik czasowy
"dwa w jednym":
dwa całkowicie niezależne
programowalne kanały
w jednym urządzeniu**

Krok na przód w prostszym, szybszym
i elastycznym programowaniu za
pomocą smartfona.

Dzięki wykorzystaniu technologii NFC
i aplikacji "Finder Toolbox".



Certyfikaty i dopuszczenia



Funkcje

- Dwa tryby programowania: Tryb "Smart" - programowanie za pomocą smartfona z komunikacją NFC lub tryb "Classic" - programowanie za pomocą joysticka
- Szeroki, podświetlany wyświetlacz ułatwiający odczytanie wszystkich informacji podczas programowania i eksploatacji
- Elastyczność: możliwość stworzenia nowych, specjalnych funkcji poprzez kombinację 25 funkcji dostępnych na każdym kanale
- Doskonała precyzja i możliwość wyboru nastawy czasu:
 - Jednostki czasu; 0.1 sekundy, sekundy, minuty, godziny
 - Nastawa czasu do 4 cyfr, z zakresu 000.1 sekundy do 9999 godzin
- Duży wyświetlacz umożliwia łatwe odczytanie: nastawy czasu, bieżącego czasu, odliczanego czasu, stanu komendy wejściowej, stanu wyjścia
- Zestyki wyjściowe 1P (16A) + 1P (16A)



Typ 84.02.0.230.0000

- Napięcie znamionowe: 110...240 V AC/DC (bez polaryzacji)
- Zakres napięcia zasilania: 90...264 V AC/DC (47/63Hz)

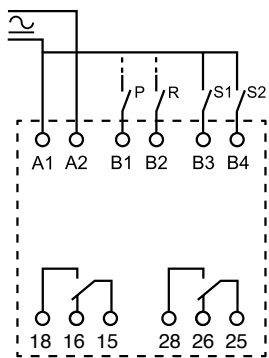


Typ 84.02.0.024.0000

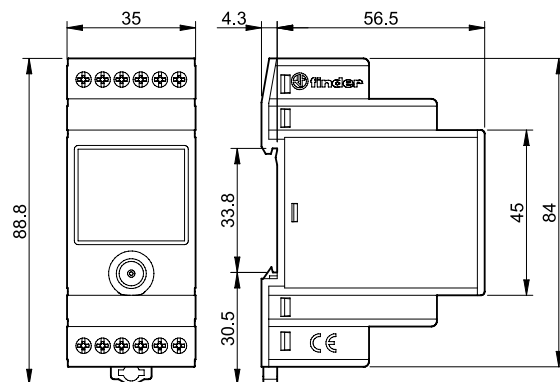
- Napięcie znamionowe: 12...24 V AC/DC (bez polaryzacji)
- Zakres napięcia zasilania: 10...30 V AC/DC (47/63Hz)
- Można połączyć licznik bezpośrednio z czujnikami odległości (PNP i NPN)

Funkcje

OFF	Przekaźnik wyłączony
ON	Przekaźnik włączony
AI	Opóźnienie załączenia
DI	Opóźnienie rozłączenia
GI	Pojedynczy impuls
LI	Asymetryczny impulsator (cykl rozpoczyna od pracy)
PI	Asymetryczny impulsator (cykl rozpoczyna od pauzy)
SW	Symetryczny impulsator (cykl rozpoczyna od pracy)
SP	Symetryczny impulsator (cykl rozpoczyna od pauzy)
AE	Opóźnienie załączenia z sygnałem START
BE	Opóźnienie rozłączenia z sygnałem START
CE	Opóźnienie załączenia i rozłączenia z sygnałem START
DE	Opóźnienie rozłączenia z sygnałem START
EE	Opóźnienie rozłączenia
FE	Opóźnienie rozłączenia z sygnałem START ON/OFF
EEa	Opóźnienie rozłączenia z sygnałem START (restartowalny)
EEb	Opóźnienie rozłączenia
WD	Opóźnienie rozłączenia z sygnałem START z możliwością przedłużania pracy kolejnym impulsem sterującym
GE	Impuls z sygnałem START
LE	Asymetryczny impulsator (wyzwalany sygnałem START) - Z1-Z2 otwarte
PE	Asymetryczny impulsator (wyzwolony sygnałem START) - zmostkowane Z1-Z2
IT	Opóźnione rozłączenie z sygnałem START resetowalny
SS	Monostabilny sterowany sygnałem START
PS	Monostabilny sterowany sygnałem PAUZA
SHp	Opóźnienie rozłączenia z sygnałem START i PAUZA



- Dwa niezależne sygnały wejściowe Start - jeden dla każdego z kanałów
- Jeden wspólny sygnał wejściowy Reset (do wyboru dla jednego lub dwóch kanałów)
- Jeden wspólny sygnał wejściowy Pauza (do wyboru dla jednego lub dwóch kanałów)
- PIN dla zabezpieczenia dostępu
- Tryby odliczania w górę lub w dół
- Minimalny impuls sterujący: $\pm 0,05\%$
- Temperatura pracy: $-20 + 50\text{ }^{\circ}\text{C}$
- Do montażu na szynę DIN 35 mm (EN 60715)



FINDER zastrzega prawo do zmiany danych zawartych w katalogu w dowolnym terminie bez podania przyczyny. FINDER nie ponosi odpowiedzialności za szkody osób, rzeczy, wynikających z nieprawidłowego użytkowania lub montażu produktów.