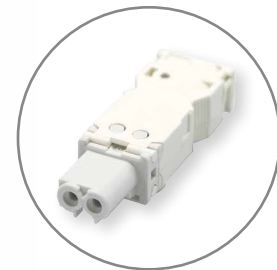


Serie 7L  
Lámparas LED para armarios



Design by MINELLI | FOSSATI

NEW



Conector incluido

## Nuevas lámparas LED de Finder para armarios eléctricos, con montaje magnético

- Montaje "Dos en uno" - Montaje magnético directo o mediante un soporte metálico atornillado
- Niveles de brillo: 600 o 1200 lúmenes
- Variantes con: encendido directo, interruptor ON / OFF o detector de movimiento
- Alimentación - Multi-tensión: 12 ... 48 V AC / DC y 110 ... 240 V AC / DC
- Nuevo diseño

Certificados



Tipo 7L.43 (600 lúmenes)  
Tipo 7L.46 (1200 lúmenes)

- Montaje magnético directo o mediante soporte metálico atornillado
- Alimentación: 12 ... 48 V AC / DC y 110 ... 240 V AC / DC
- Consumo de energía nominal: 6 W (600 lm), 9 W (1200 lm)
- Ángulo de radiación: 120 °
- Temperatura de color: 5000 K
- Categoría de protección: IP20

Encendido directo



Encendido mediante interruptor ON / OFF



Encendido mediante detector de movimiento



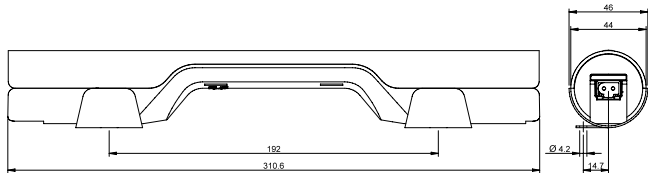
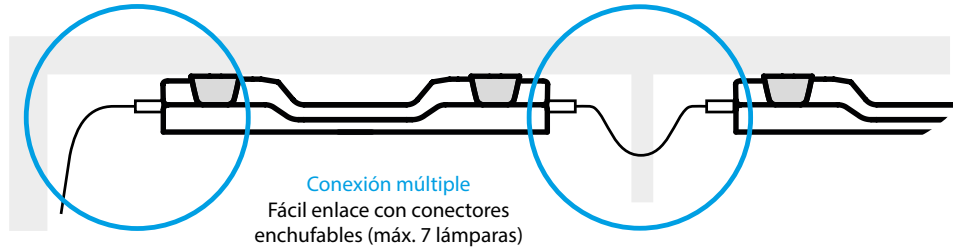
Fijación magnética directa a panel metálico



Fijación magnética mediante soporte metálico atornillado



Sistema de conexión rápido y sencillo mediante **bornes push-in** para la conexión a una sola unidad, o mediante **conectores enchufables** para el enlace de una o varias unidades .



Lámpara código	lúmenes	Tensión de alimentación	Encendido	Conexiones
<b>7L.43.0.024.0100</b>	<b>600</b>	<b>024 = (12...48)V AC/DC</b>	<b>Encendido directo</b>	<b>Bornes Push-in</b>
<b>7L.43.0.024.0200</b>	<b>600</b>	<b>024 = (12...48)V AC/DC</b>	<b>Encendido directo</b>	<b>Conectores enchufables</b>
<b>7L.43.0.230.0100</b>	<b>600</b>	<b>230 = (110...240)V AC/DC</b>	<b>Encendido directo</b>	<b>Bornes Push-in</b>
<b>7L.43.0.230.0200</b>	<b>600</b>	<b>230 = (110...240)V AC/DC</b>	<b>Encendido directo</b>	<b>Conectores enchufables</b>
7L.43.0.024.1100	600	024 = (12...48)V AC/DC	Mediante interruptor ON / OFF	Bornes Push-in
7L.43.0.024.1200	600	024 = (12...48)V AC/DC	Mediante interruptor ON / OFF	Conectores enchufables
7L.43.0.024.2100	600	024 = (12...48)V AC/DC	Mediante detector de movimiento	Bornes Push-in
7L.43.0.024.2200	600	024 = (12...48)V AC/DC	Mediante detector de movimiento	Conectores enchufables
7L.43.0.230.1100	600	230 = (110...240)V AC/DC	Mediante interruptor ON / OFF	Bornes Push-in
7L.43.0.230.1200	600	230 = (110...240)V AC/DC	Mediante interruptor ON / OFF	Conectores enchufables
7L.43.0.230.2100	600	230 = (110...240)V AC/DC	Mediante detector de movimiento	Bornes Push-in
7L.43.0.230.2200	600	230 = (110...240)V AC/DC	Mediante detector de movimiento	Conectores enchufables
7L.46.0.024.1100	1200	024 = (12...48)V AC/DC	Mediante interruptor ON / OFF	Bornes Push-in
7L.46.0.024.1200	1200	024 = (12...48)V AC/DC	Mediante interruptor ON / OFF	Conectores enchufables
7L.46.0.024.2100	1200	024 = (12...48)V AC/DC	Mediante detector de movimiento	Bornes Push-in
7L.46.0.024.2200	1200	024 = (12...48)V AC/DC	Mediante detector de movimiento	Conectores enchufables
7L.46.0.230.1100	1200	230 = (110...240)V AC/DC	Mediante interruptor ON / OFF	Bornes Push-in
7L.46.0.230.1200	1200	230 = (110...240)V AC/DC	Mediante interruptor ON / OFF	Conectores enchufables
7L.46.0.230.2100	1200	230 = (110...240)V AC/DC	Mediante detector de movimiento	Bornes Push-in
7L.46.0.230.2200	1200	230 = (110...240)V AC/DC	Mediante detector de movimiento	Conectores enchufables