

REPORT

Seria 18



finder[®]
SWITCH TO THE FUTURE

NOU



**Senzor de mișcare
și prezență cu buton
de impuls extern
pentru suprareglare**

Tipul 18.51.8.230.0040

Două arii de detecție:
"Prezență" potrivită zonelor
cu activitate redusă și
"Mișcare" potrivită zonelor de tranzit
sau zonelor cu activitate intensă

Caracteristici

- Buton de impuls extern, pentru forțarea ieșirii în starea On (conectare) sau Off (deconectare)
- Compensare dinamică a iluminării
- Arie de detecție extensivă
- 1 contact ND 10 A (conectat la faza rețelei de alimentare)
- Tensiunea de alimentare: 110...230 V C.A.
- Montare în tavan, compatibil cu dozele de 60 mm
- Design modern și elegant



Noul 18.51.8.230.0040 funcționează la fel ca toți ceilalți senzori de mișcare ai seriei 18 în modul **“Automat”**, dar având conexiune și la un buton de impuls (comandă) extern el poate funcționa de asemenea și în modul de **“Suprareglare manuală”**.

Modul **“Automatic”**

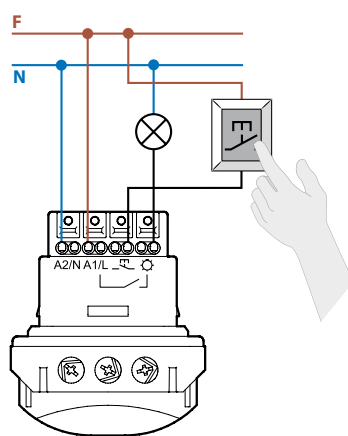
Datorită tehnologiei de compensare dinamică a iluminării, produsul calculează în mod continuu nivelul curent al luminii naturale prin luarea în considerare a contribuției aduse de lumina artificială. Așa că, având lumina aprinsă, după detectarea mișcării la un nivel de lumină scăzut, orice creștere ulterioară a nivelului de lumină naturală peste pragul stabilit va fi detectată și se va trece imediat la stingerea lămpilor.

Modul de **“Suprareglare manuală”**

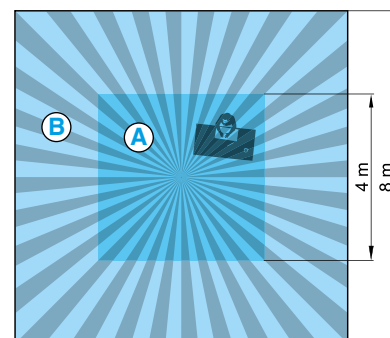
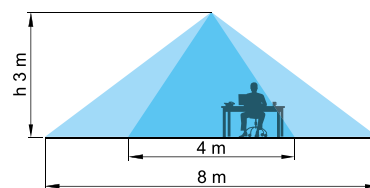
În timp ce funcționează în modul “Automat”, lămpile pot fi forțate să treacă în starea On (aprins) sau Off (stins) prin apăsarea butonului de impuls (comandă) extern.

Starea de ieșire, stabilită prin comanda manuală, rămâne activă în perioada de temporizare inițiată de ultima mișcare detectată.

Acționarea butonului de impuls (de comandă) inversează întotdeauna starea curentă a contactului de ieșire.



Aria de sensibilitate (dectecție)



2 arii de sensibilitate (h=3 m):
A: prezență (micromișcări): (4x4) m
B: mișcare: (8x8) m

FORȚAREA STINGERII (OFF)



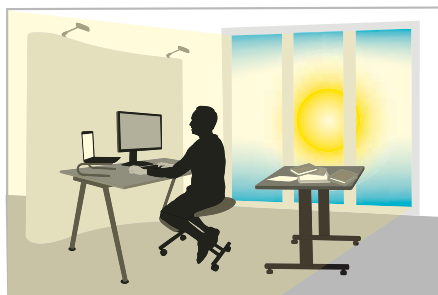
Cu ajutorul butonului de comandă externă puteți forța stingerea lămpilor (starea Off) înainte de stingerea (dezactivarea) automată



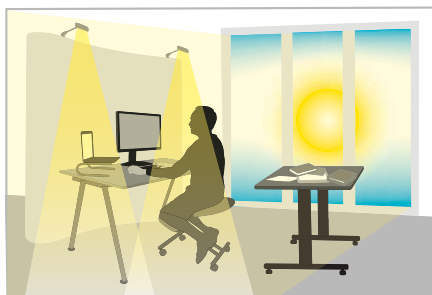
La un nivel scăzut de lumină și la detectarea unei mișcări/prezențe senzorul 18.51 aprinde lămpile automat (starea On).

Părăsirea locului de muncă cu lămpile deja stinse oferă economii importante de energie.

FORȚAREA APRINDERII (ON)



Butonul de impuls (de comandă) extern poate forța lămpile să se aprindă (starea On) - în cazul în care acest lucru este necesar.



La detectarea unei mișcări/prezențe, dar cu o luminozitate suficientă senzorul 18.51 păstrează lămpile stinse (starea Off).

Mediul de lucru este iluminat atât de lumina naturală cât și artificială.