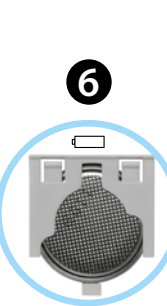
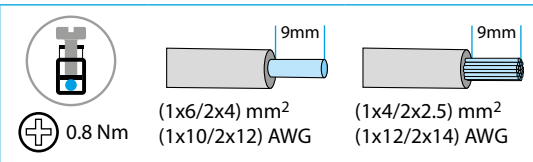
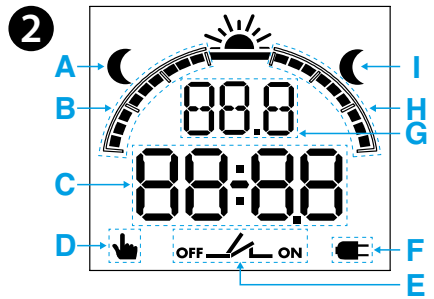
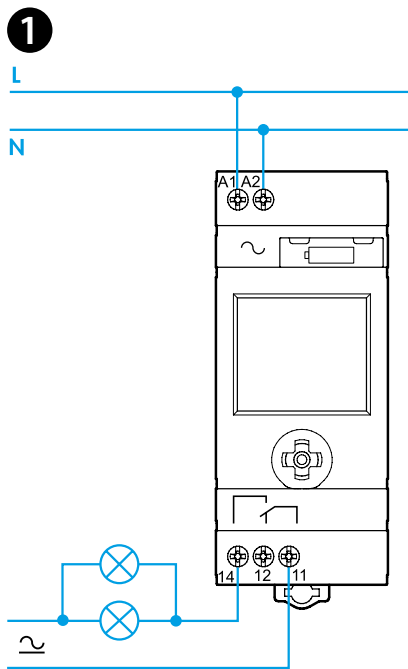




12.81

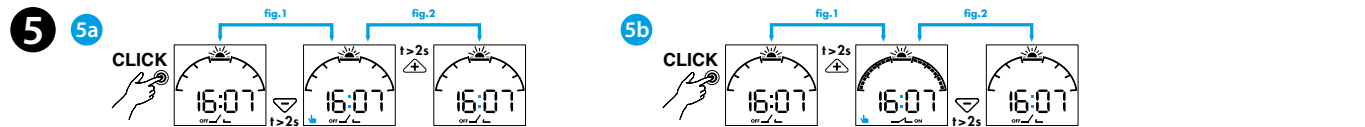
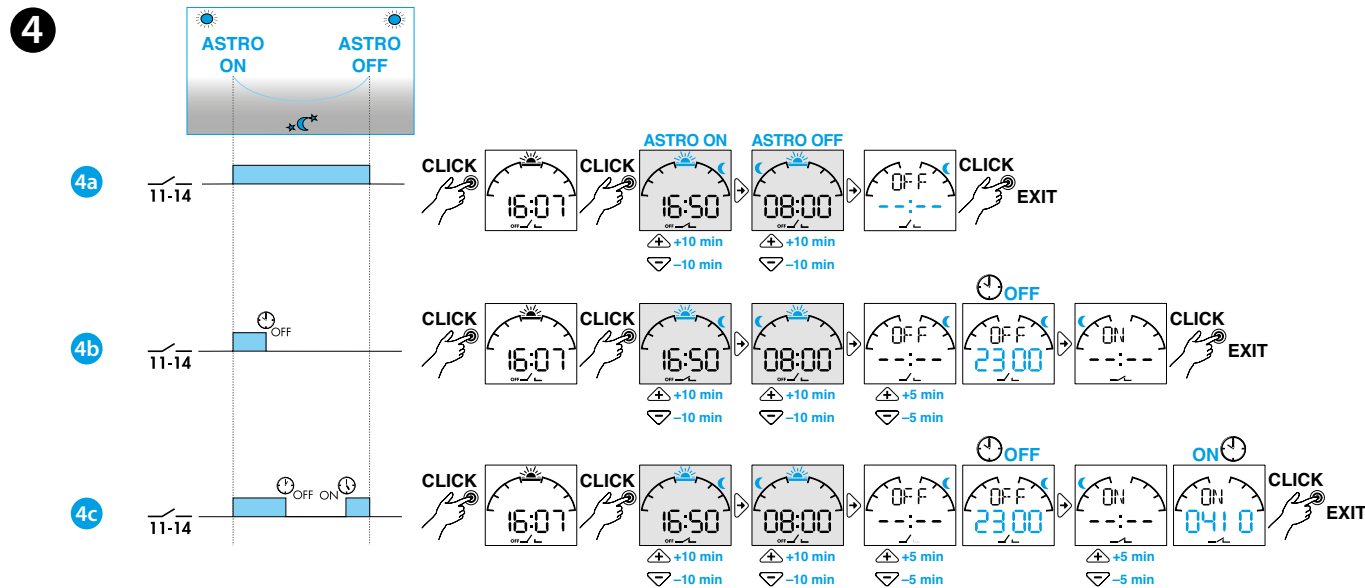
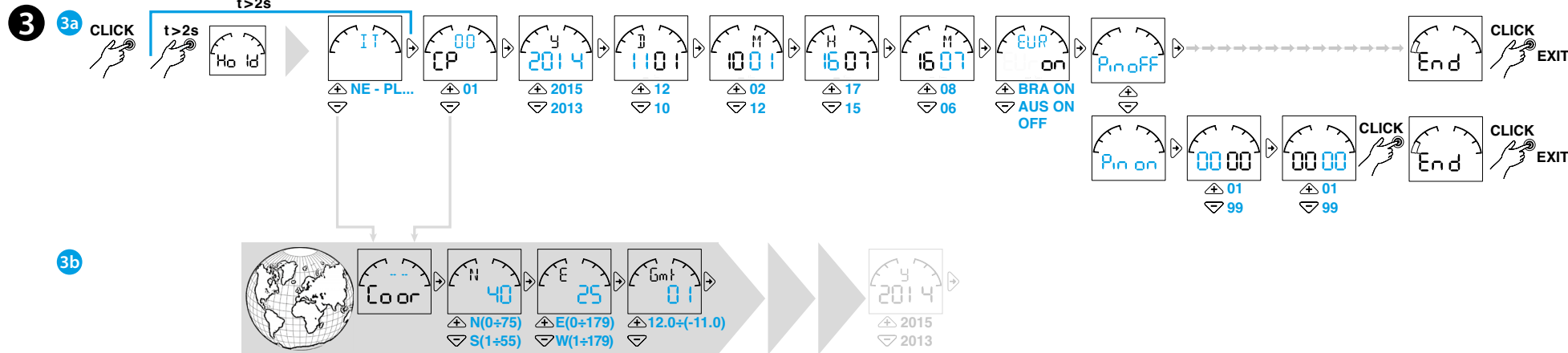
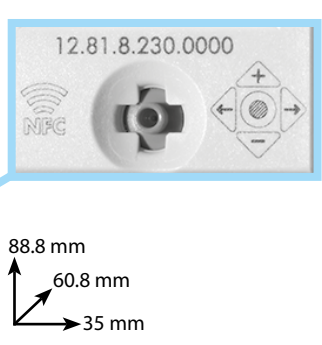
EN 60669-1 / EN 60669-2-1	
	12.81.8.230.0000 U _N 110...230 V AC (50/60 Hz) / DC U _{min} 88 V AC / DC U _{max} 264 V AC / DC P 2.8 VA (50 Hz) / 0.9 W
	1 CO (SPDT) 16 A 250 V AC
	AC1 4000 VA AC15 (230 V AC) 750 VA
	(230 V) 2000 W
	(230 V) 750 W
	CFL - LED (230 V) 400 W
	(-20...+50)°C
IP20	



UL US

- Operating Control, Independently mounted
- Panel mounting, Type 1 Action
- Pollution Degree 2, Impulse Voltage 4000 V
- Terminals nominal torque: 0.8 Nm
- The battery can be replaced only by the manufacturer or competent personnel
- The device can be installed and configured only by the installer or a qualified installer

JOYSTICK



NEDERLANDS

12.81 DIGITALE ASTRONOMISCHE TIJDSCHAKELKLOK

- 1 AANSLUITSCHEMA**
- 2 SYMBOOLVERKLARING**
 - A Uitschakelen bij zonsopgang
 - B Vervroegd schakelen t.o.v. de astrotijden
 - C CP(Postcode) – Coor(geografische coördinaten in breedte- en lengtegraden) – Tijdzone(Gmt) – Jaar – Dag – Maand – Ur – Minuut – Zomertijd – Pin-code – Einde
 - D Handmode (handmatig in-/uitschakelen)
 - E Actuele status van het uitgangcontact (open/gesloten)
 - F Tijdschakelklok zonder voedingsspanning (batterijgevoed)
 - G Landenkeuze (bv. IT, DE, AT) – CP(de eerste 2 posities van de postcode) – Y=Jaar – D=Dag – M=Maand – H=Uur – M=Minuten Zomertijd AAN/UIT, EUR(Europa) – BRA(Brazilië) – AUS(Australië), Coor: N=Noord – S=Zuid – E=Oost – W=West – Gmt=Tijdzone
 - Prog: OFF=Uitschakelen – ON=Inschakelen
 - H Verlaat schakelen t.o.v. de astrotijden (■ = in stappen van 10 minuten)
 - I Inschakelen bij zonsopgang

- 3 INSTELLINGEN (voorbeelden)**
 - 3a Instelling: Pin-code – Land – Postcode – Datum – Tijd – Zomertijd
 - 3b Instellen van de geografische coördinaten: (zie instellingen 3a). Bij de aanduiding „Land“ of „Postcode“ gaat men, door de joystick naar beneden te bewegen, naar de aanduiding „Coor“.

- 4 PROGRAMMERING (voorbeelden)**
 - 4a Astro functie (in- en uitschakelen met de astrofunctie)
 - 4b Astro functie + OFF (inschakelen met astro functie, uitschakelen op een vaste tijd)
 - 4c Astro functie + OFF + ON (inschakelen met astrofunctie, tussentijds uit- en inschakelen op een vaste tijd en uitschakelen met astrofunctie)

- 5 HANDMODE INSTELLING**
 - 5a Handmode UIT (Fig.1: geactiveerd / Fig.2: gedeactiveerd)
 - 5b Handmode AAN (Fig.1: geactiveerd / Fig.2: gedeactiveerd)

- 6 BATTERIJ VERVANGEN**
 - Batterij type CR 2032 (LiMnO₂), 3V, 230 mAh
 - Conform artikel 11. EU richtlijn 2006/66/CE.
 - Voer de batterij af volgens de plaatselijke reglementen.

- OPMERKINGEN**
 - Display met achtergrondverlichting (alleen bij aangesloten voedingsspanning)
 - Kortste schakelafstand: (■=10 minuten)

- 7 Programmeerbaar met NFC-technologie te vinden in de FINDER TOOLBOX – App. Downloaden via Google Play™ - Apple Store.**

