

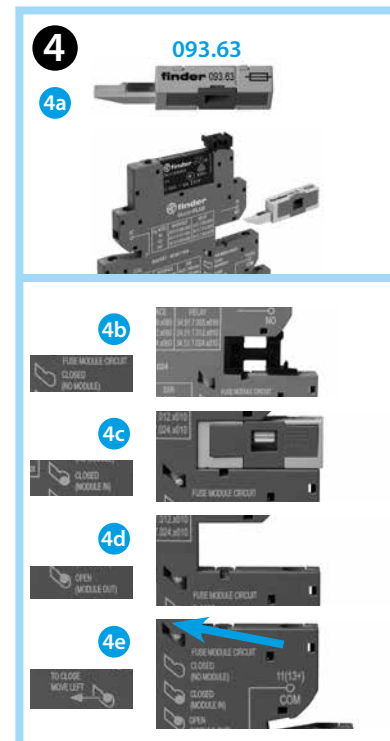
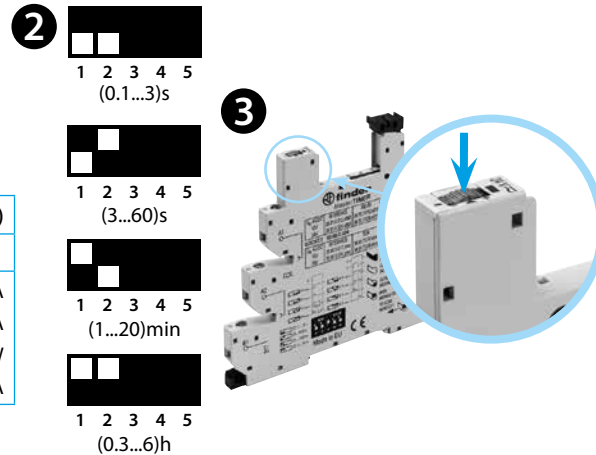
93.68.0.024

	93.68.0.024
	U_N (12...24) V AC (50/60 Hz) / DC $U_{min} - max$ (9.6-26.4) V AC / DC
	(-20...+50)°C
	IP20

	34.81.7.xxx.xxxx (SSR)
	1NO (SPST-NO)
	9024 2 A (1.5...24)V DC 7048 0.1 A (1.5...48)V DC 8240 2 A (12...240)V AC

	34.51.7.xxx.0010 (EMR)
	1 CO (SPDT) 6 A 250 V AC
	AC1 1500 VA AC15 (230 V AC) 300 VA (230 V AC) 0.185 kW DC1 (30/110/220V) (6/0.2/0.12) A

LED	U_N	15-18 (EMR) 15-18 (SSR)
	-	
	✓	
	✓	
	✓	



DEUTSCH

93.68 ZEITFUNKTIONS-FASSUNG FÜR RELAIS SERIE 34

Typ 39.80 - Zeit-Relais mit SSR bestückt (Relais 34.81)
Typ 39.81 - Zeit-Relais mit EMR bestückt (Relais 34.51)

1 ANSCHLUSSBILDER UND FUNKTION

- U** Betriebsspannung
- S** Startkontakt
- Schaltzustand des Schliessers

(Ansteuerung über Startkontakt in der Zuleitung zu A1)

- AI** Ansprechverzögerung
- DI** Einschaltwischer
- GI** Impulsgeber (0,5s) nach einstellbarer Verzögerung
- SW** Symmetrischer Blinkgeber (impulsbeginnend)

(Ansteuerung über Startkontakt in der Zuleitung zu B1)

- BE** Rückfallverzögerung über Startkontakt
- CE** Ansprech-Rückfallverzögerung über Startkontakt
- DE** Einschaltwischer über Startkontakt
- EE** Ausschaltwischer über öffnenden Startkontakt

1a Es ist zulässig parallel zu B1 eine andere Last wie ein Relais oder Zeit-Relais anzusteuern.

1b Die Ansteuerung an B1 ist auch mit einer anderen Spannung als der Betriebsspannung möglich. Zum Beispiel:
A1-A2 = 24 V AC
B1-A2 = 12 V DC

Nach EN 60204-1 ist bei AC der L und bei DC der + an A1 bzw. B1 anzulegen.

2 ZEITBEREICHE

3 ZEITFEINEINSTELLUNG/LED

4 ZUBEHÖR

- 4a** Sicherungs-Modul 093.63 für Standard-Feinsicherung (5x20) mm. Statusanzeige des Sicherungs-Moduls in der Fassung.
- 4b** Im Anlieferzustand befindet sich ein Blindstopfen in der Fassung. Die Anschlüsse für die Sicherung sind intern gebrückt, so dass der Betrieb auch ohne Sicherungs-Modul möglich ist. Im Anlieferzustand ist der Anzeige-Stift nicht sichtbar (fig.4b).
- 4c** Bei gestecktem Sicherungs-Modul mit eingesetzter Sicherung (Blindstopfen wurde vorher entfernt) befindet sich die Sicherung in Reihe (Serie) zum Wechsler des Ausgangsanschluss (15 bei EMR Zeit-Relais, 15+ bei SSR Zeit-Relais).
- 4d** Bei gezogenem Sicherungs-Modul (z.B. wegen einer ausgefallenen Sicherung) bleibt der Ausgang unterbrochen, um die Ursache des Sicherungsausfalls ermitteln zu können (Sicherheitslogistik).
- 4e** Zur Reaktivierung des Ausgangs ist entweder das Sicherungs-Modul mit einer nicht-defekten Sicherung zu bestücken und wieder einzustecken oder der Anzeige-Stift mit leichtem Druck in Pfeilrichtung, wie unter 4b gezeigt, zu bringen.

