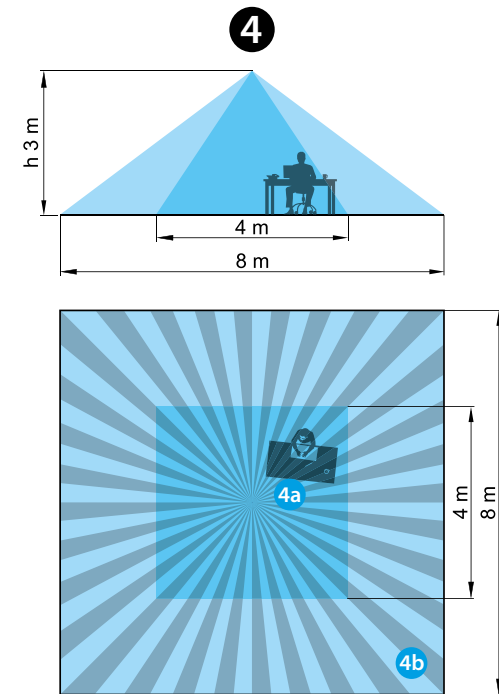
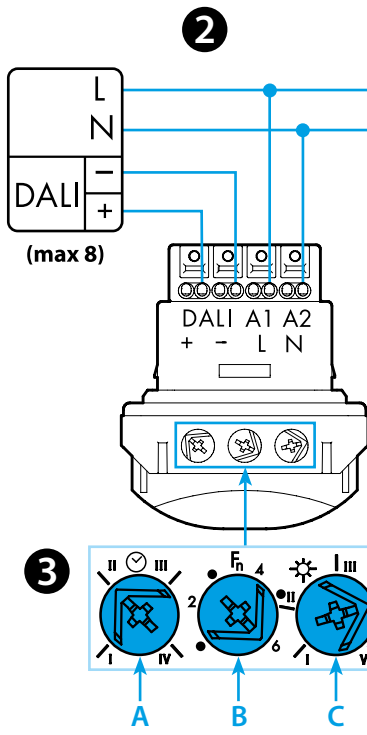
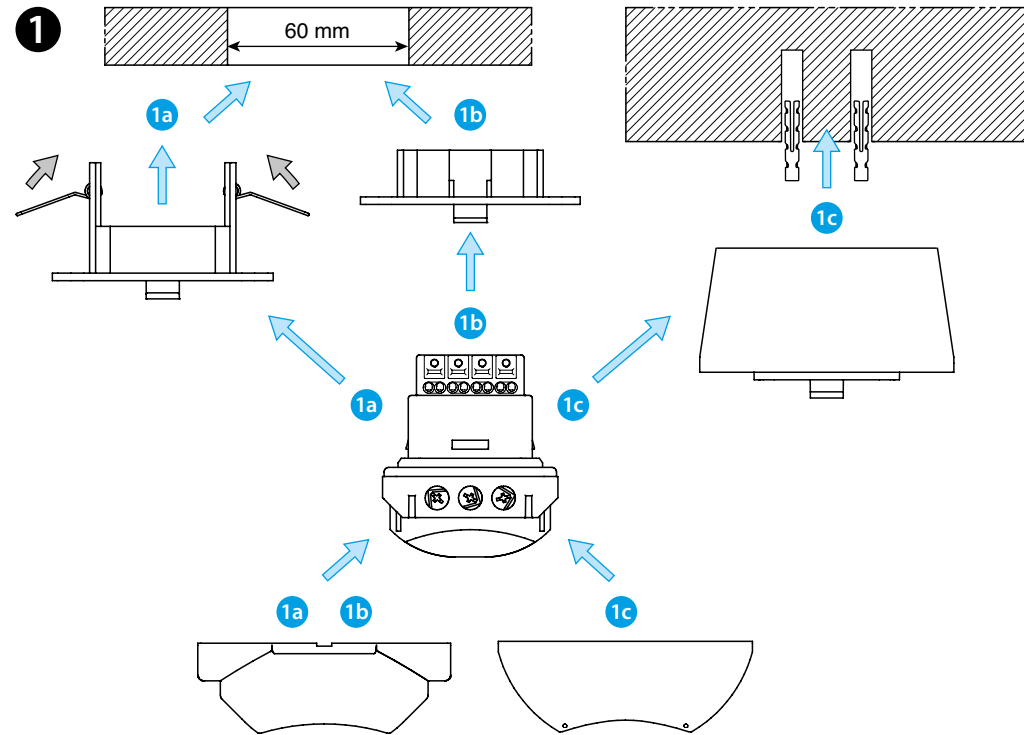
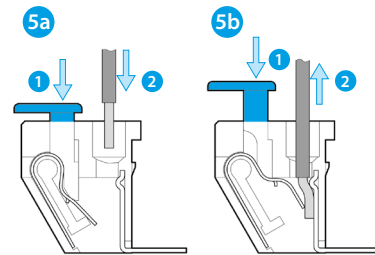




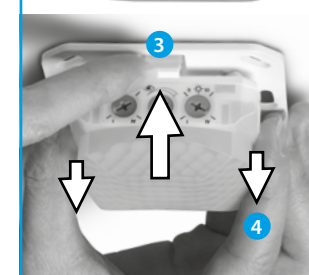
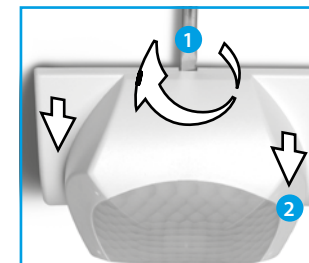
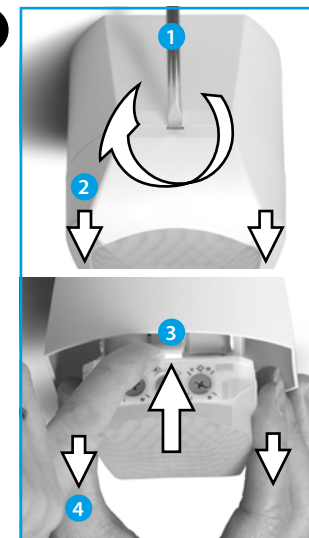
18.5D

EN 60669-1 / EN 60669-2-1	
	<b>18.5D.8.230.0000</b>
	U <sub>N</sub> (110...230)V AC (50/60 Hz)/DC
	U <sub>min</sub> 96 V AC/DC
	U <sub>max</sub> 253 V AC/DC
OUT	DALI (EN 62386)
	Max 8 DALI ECG (Electronic Control Gear)
	(-10...+50)°C
	IP40

5



7



# DEUTSCH

## 18.5D BEWEGUNGS- UND PRÄSENZMELDER MIT DALI-SCHNITTSTELLE

- MONTAGE**
  - Montage in abgehängte Decken
  - Unterputzmontage
  - Aufputzmontage
- ANSCHLUSS-SCHALTBILD**  
DALI-Schnittstelle zur direkten Ansteuerung von max. 8 DALI-Vorschaltgeräten
- EINSTELLUNGEN**
  - Abschaltverzögerung (I = 10 s / II = 5 min / III = 15 min / IV = 35 min)
  - Funktionen:
    - Tageslichtabhängige Konstantlichtregelung mit minimaler Empfindlichkeits-Einstellung
    - Tageslichtabhängige Konstantlichtregelung mit maximaler Empfindlichkeits-Einstellung
    - Ein / Aus-Steuerung mit (50%) Vorwarnung und (10%) Restlichtleistung bei minimaler Empfindlichkeits-Einstellung
    - Ein / Aus-Steuerung mit (50%) Vorwarnung und (10%) Restlichtleistung bei maximaler Empfindlichkeits-Einstellung
    - Ein / Aus-Steuerung mit (50%) Vorwarnung und Licht-AUS bei minimaler Empfindlichkeits-Einstellung
    - Ein / Aus-Steuerung mit (50%) Vorwarnung und Licht-AUS bei maximaler Empfindlichkeits-Einstellung
  - Einstellbare Helligkeitsschwelle-Einstellung des Konstantlichtpegels
    - <20 lx
    - ca. 100 lx
    - ca. 300 lx
    - ca. 800 lx
    - ∞ lx - Helligkeitsunabhängiges Einschalten
- ERFASSUNGSBEREICH**
  - 2 Erfassungsbereiche (bei 3 m Deckenhöhe):
    - Präsenzmelder (erfasst sitzende oder andere ruhende Tätigkeiten) = (4x4)m
    - Bewegungsmelder (erfasst Bewegungen von körperwarmen Objekten) = (8x8)m
- ANSCHLÜSSE DER PUSH-IN - KLEMMEN**
  - Anschluss mit massivem Draht oder mit Aderendhülsen
  - Entfernen der elektrischen Verbindungen
- ANWENDUNGSBEISPIELE**
  - Funktion 1 oder 2 - Lichtausgangsleistung variiert, um den gewünschten Lichtpegel, wie unter 5 C eingestellt, zu halten
  - Funktion 3 oder 4 - Lichtausgang EIN mit 100% Leistung - Wenn keine Erfassung innerhalb der Ausschaltverzögerung erfolgt, sinkt die Lichtausgangsleistung auf 50% für 20 Sekunden - gefolgt von einer Reduzierung auf 10%
  - Funktion 5 oder 6 - Lichtausgang EIN mit 100% Leistung - Wenn keine Erfassung innerhalb der Ausschaltverzögerung erfolgt, sinkt die Lichtausgangsleistung auf 50% für 20 Sekunden - gefolgt von einer Reduzierung auf 0%
- DEMONTAGE**

