

# REPORT

## Serie 84



# finder®

SWITCH TO THE FUTURE

**NEW**



## SMARTimer Typ 84.02



**Digitales Zeitrelais mit „Zwei-in-Eins- Funktionalität“: Zwei völlig unabhängig programmierbare Kanäle in einem Produkt**

Ein Schritt vorwärts, schnelle und flexible Programmierung direkt von Ihrem Smartphone. Die Android-App „Finder Toolbox“ ermöglicht die Nutzung der NFC - Technologie.

### EIGENSCHAFTEN

- Zwei Programmierungsmöglichkeiten: „Smart“ mit dem Smartphone mit NFC-Technologie oder „Klassisch“ mit dem Joystick
- Großes beleuchtetes Display für gute Lesbarkeit aller Informationen während der Programmierphase und des normalen Betriebs
- Flexibilität: Es besteht die Möglichkeit neue Funktionen durch die Kombination aus 2 Kanälen mit je 25 Funktionen zu erzielen
- Hohe Präzision und Wahl der einstellbaren Zeit-Einheiten: 0.1 Sekunde, Sekunden, Minuten, Stunden
  - Einstellbare Zeiten bis zu 4 Ziffern: zwischen 000.1 Sekunden und 9999 Stunden
- Großes Display zur Anzeige der einstellbaren Zeiten, der Funktionen, des Zeitverlaufes und dem Zustand der Ausgangskontakte
- 1 Wechsler (16 A) + 1 Wechsler (16 A) als Ausgangskontakte (2 Kanäle)



**Typ 84.02.0.230.0000**

- Nennspannung: 110...240 V AC/DC (polaritätsneutral)
- Arbeitsbereich: 90...264 V AC/DC (47/63Hz)

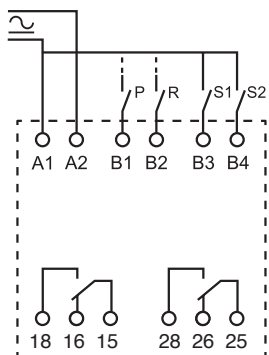


**Typ 84.02.0.024.0000**

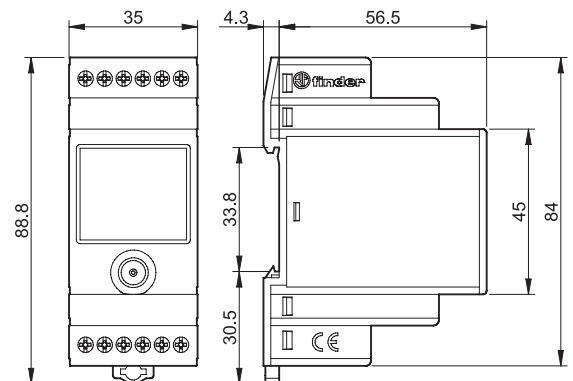
- Nennspannung: 12...24 V AC/DC (polaritätsneutral)
- Arbeitsbereich: 10...30 V AC/DC (47/63Hz)
- Direkte Ansteuerung über Näherungsschalter möglich (über PNP und NPN)

**FUNKTIONEN**

<b>OFF</b>	Relais AUF
<b>ON</b>	Relais AN
<b>AI</b>	Ansprechverzögerung
<b>DI</b>	Einschaltwischer
<b>GI</b>	Impulsgeber nach einstellbarer Verzögerungszeit
<b>LI</b>	Asymmetrischer Blinkgeber (impulsbeginnend)
<b>PI</b>	Asymmetrischer Blinkgeber (pausenbeginnend)
<b>SW</b>	Symmetrischer Blinkgeber (impulsbeginnend)
<b>SP</b>	Symmetrischer Blinkgeber (pausebeginnend)
<b>AE</b>	Ansprechverzögerung über Startkontakt
<b>BE</b>	Rückfallverzögerung über Startkontakt
<b>CE</b>	Ansprech-Rückfallverzögerung über Startkontakt
<b>DE</b>	Einschaltwischer über Startkontakt
<b>EE</b>	Ausschaltwischer über öffnenden Startkontakt
<b>FE</b>	Einschalt-/Ausschaltwischer bei schließenden und öffnenden Startkontakt
<b>EEa</b>	Ausschaltwischer über öffnenden Startkontakt (retriggerbar)
<b>EEb</b>	Ausschaltwischer über öffnenden Startkontakt
<b>WD</b>	Watchdog (Überwachung des Startkontaktes)
<b>GE</b>	Impulsgeber über schließenden Startkontakt
<b>LE</b>	Asymmetrischer Blinkgeber über Startkontakt (impulsbeginnend)
<b>PE</b>	Asymmetrischer Blinkgeber über Startkontakt (pausenbeginnend)
<b>IT</b>	Rückfallverzögerung, vorzeitig beendbar
<b>SS</b>	Monostabiles Relais über Startkontakt
<b>PS</b>	Monostabiles Relais über Pausekontakt
<b>SHp</b>	"Shower" - (Rückfallverzögerung über Startkontakt mit Pausenunterbrechung)



- Zwei unabhängige Start-Eingänge (S1/S2) - ein Start-Eingang pro Kanal
- Ein gemeinsamer Reset-Eingang (wählbar pro Kanal oder beide Kanäle)
- Ein gemeinsamer Pausekontakt (wählbar pro Kanal oder beide Kanäle)
- Programmiersperre durch Vergabe einer PIN
- Auf- und abwärtszählender Zeitverlauf
- Wiederholpräzision: -20° + 50°
- Für Tragschiene 35 mm (EN 60715)



Alle aufgeführten Daten dienen der Beschreibung und sind nicht als zugesicherte Eigenschaften im Rechtssinne aufzufassen. Technische Änderungen und Fehler behalten wir uns vor.